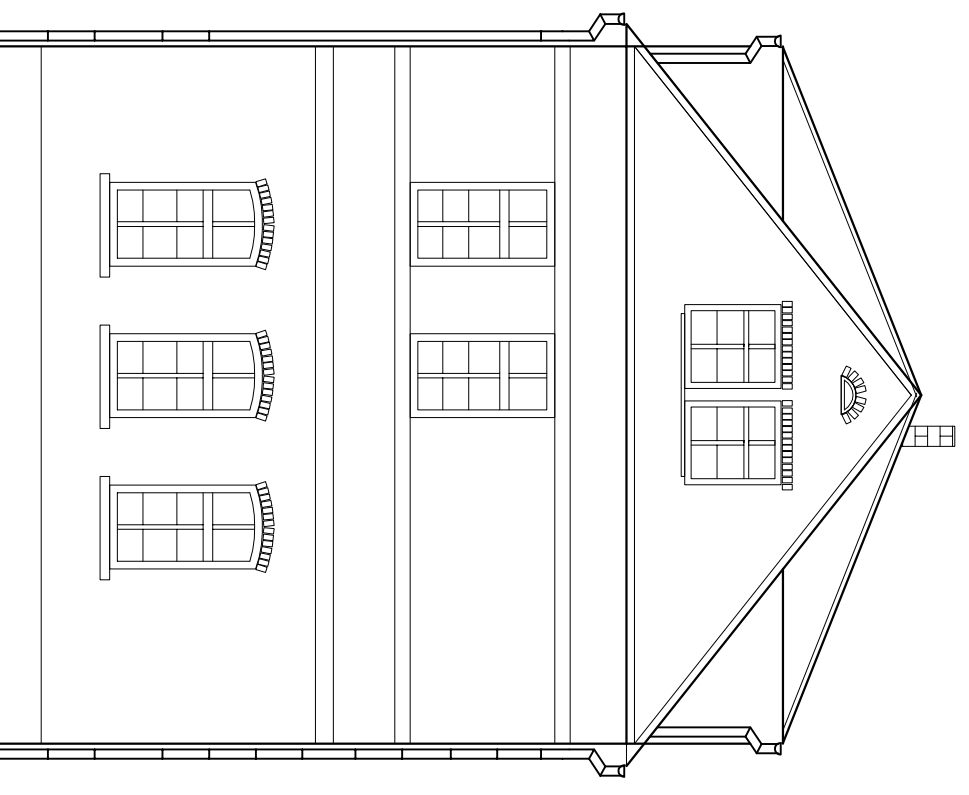
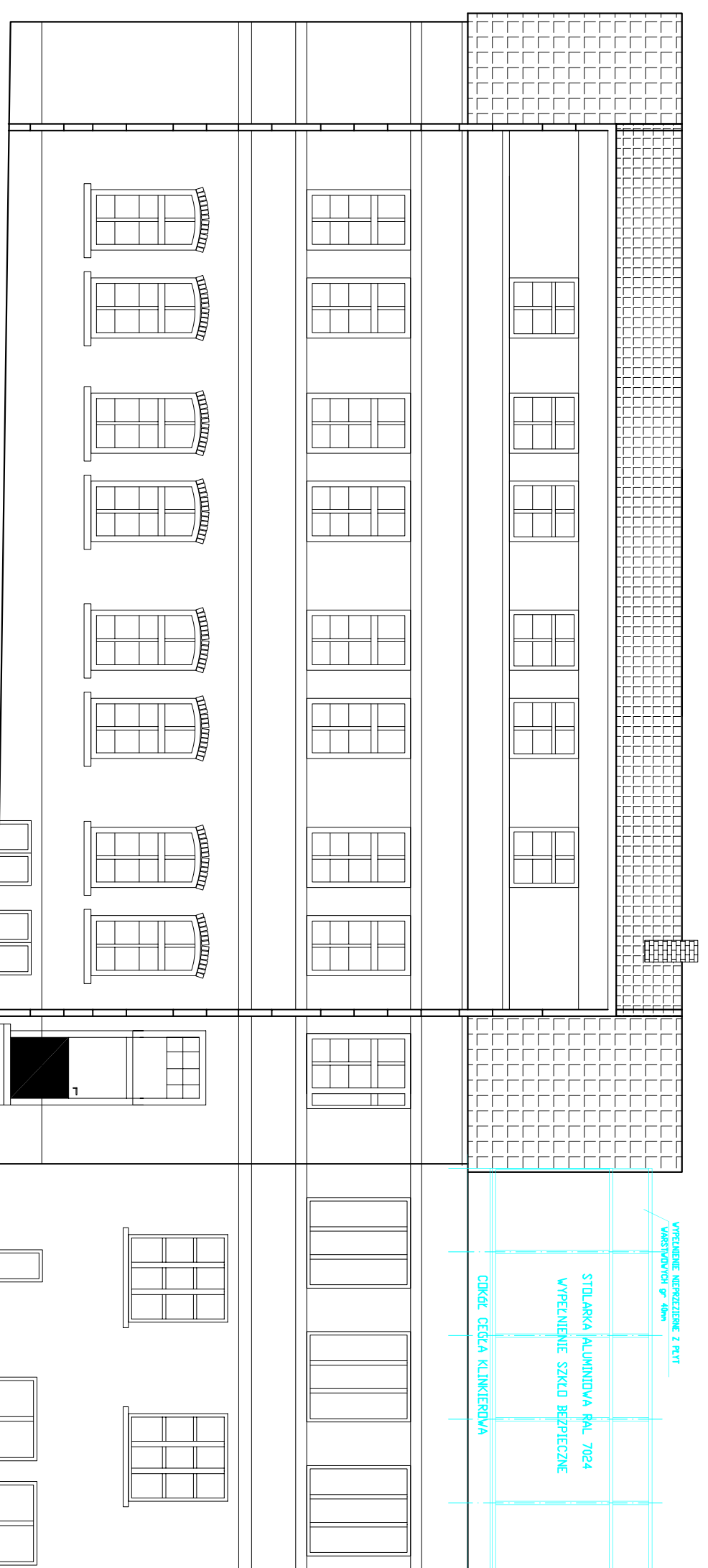


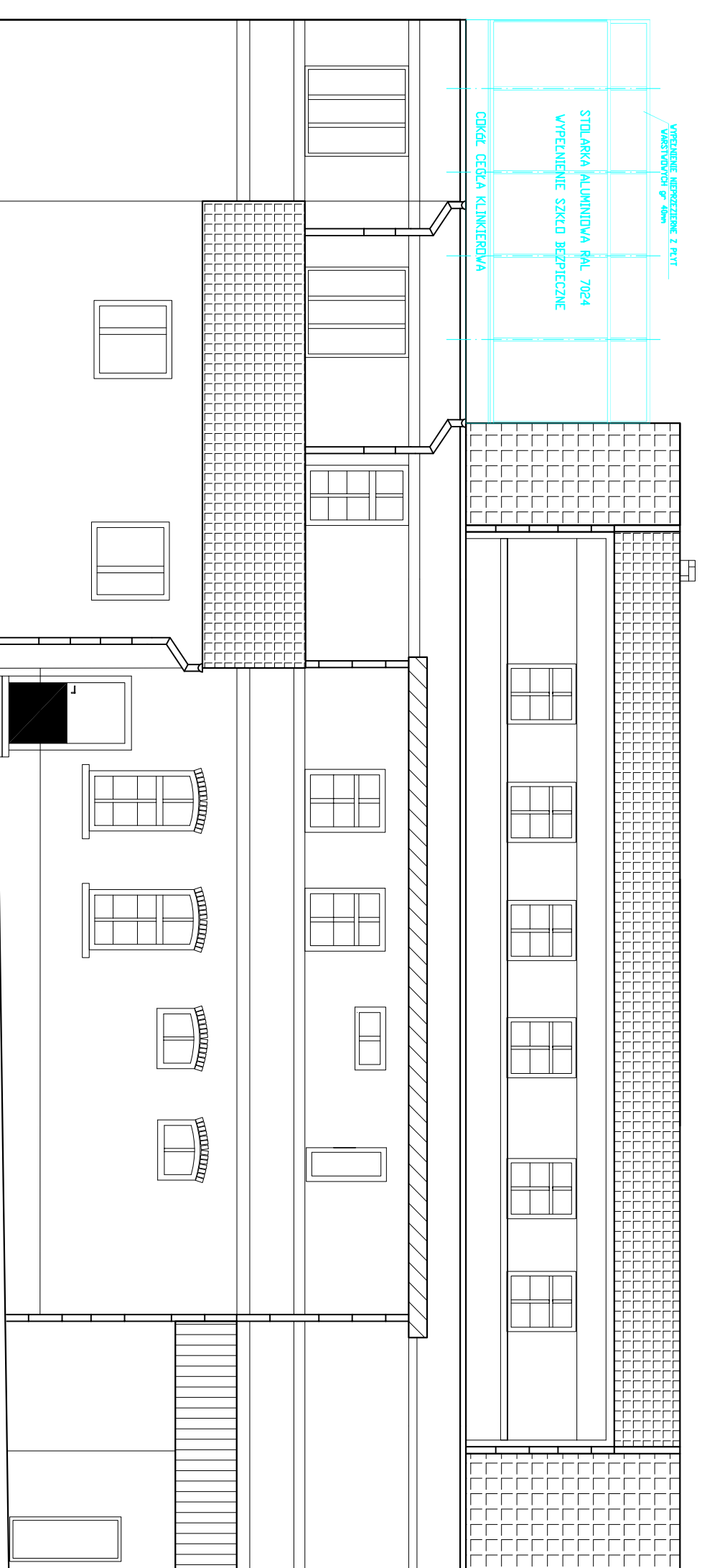
Elewacja nr 4



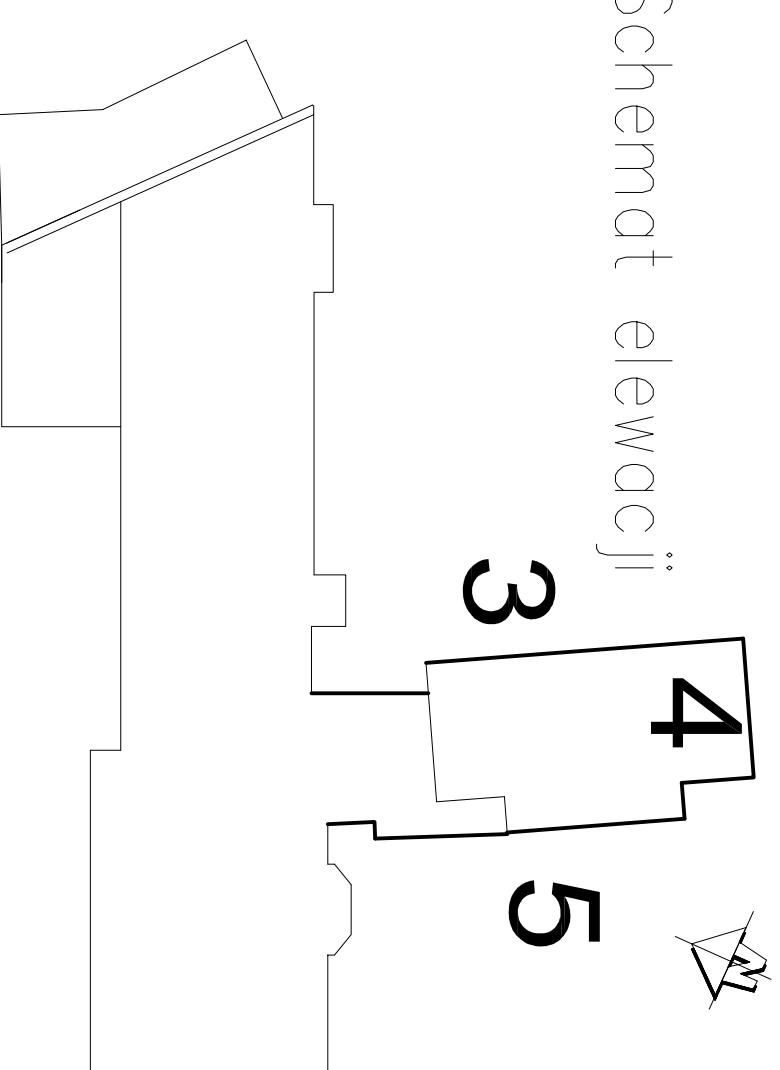
Elewacja nr 3



Elewacja nr 5



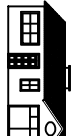
Schemat elewacji



4
3
5

Obiekt / Formy:
Budowa i zmiana sposobu użytkowania
dyjnego budynku szpitala Powiatowego
w Wąlczu na cele administracyjne
Powiatu Wąleckiego

Adres/ul. działki: 78-600 Wąlecz; dz. nr 52/00/6
AL Zdobychów Wąlu Pomorskiego 54
Inwestor: Powiat Wąlecki
78-600 Wąlecz, ul. Dąbrowskiego 17
Fazę: Projekt Budowlano-wykonawczy

Miejscowość Projektowa: „INZ-BUD” Kompleksowa usługa architektoniczna ul. Słowackiego 11, 78-600 Wąlecz 78-600 Wąlecz; Osiedle Piłsudskiego 27 ul. Kościuszki 10 e-mail: biuro@inzbud.pl, inzbud@inzbud.pl		 INZ-BUD
Główny projektant: mgr inż. Tadeusz Świąciec	Biuro: mgr inż. Tadeusz Świąciec	
Projektant: Architektura, urbanistyka, inżynieria	Produkts	
Architektura: inż. Eugeniusz Schulz UAK-KZ-7210/128/87 Nr ewid. 1544/58		
Konstrukcja: mgr inż. Damian Świąciec ZAP/0028/PWOKIO4		
Suprowizja: mgr inż. arch. Tadeusz Tyka NN-834514/14/81		
Suprowizja/Konsewacja: mgr inż. Tadeusz Świąciec ZAP/0027/PWOKIO4		
Typul rys. : Elewacje		
Data: 01.2011r	Skala: 1:100	Nr rys.: 9