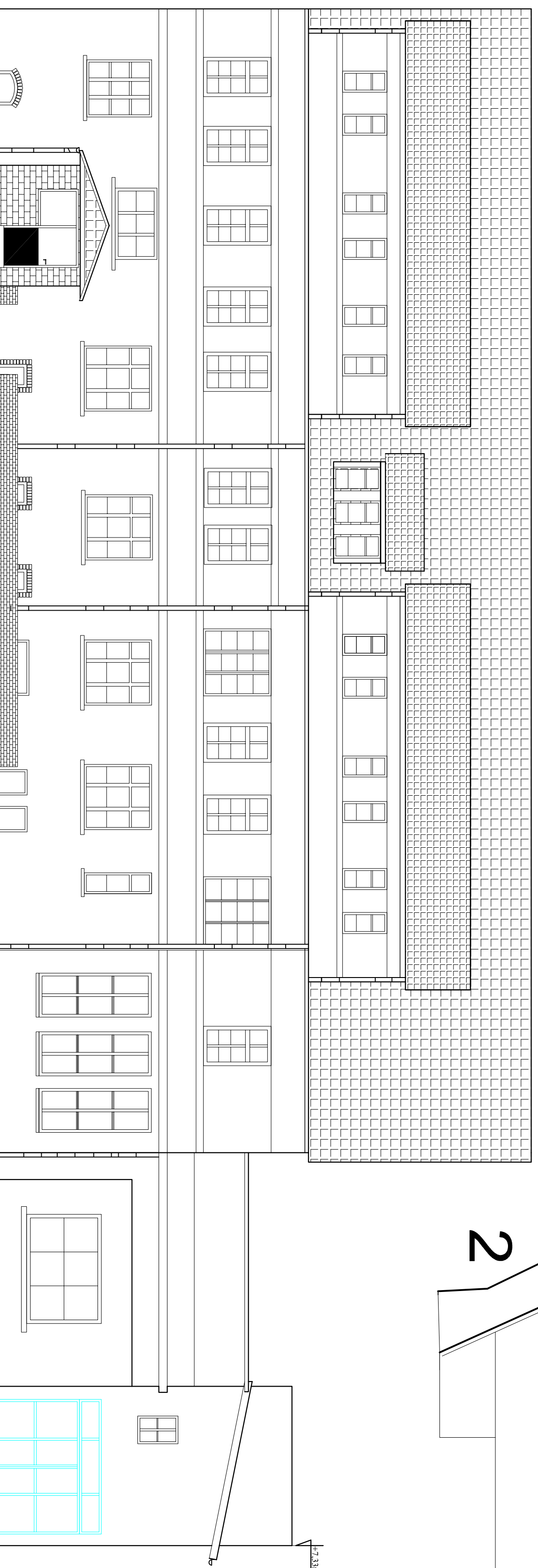
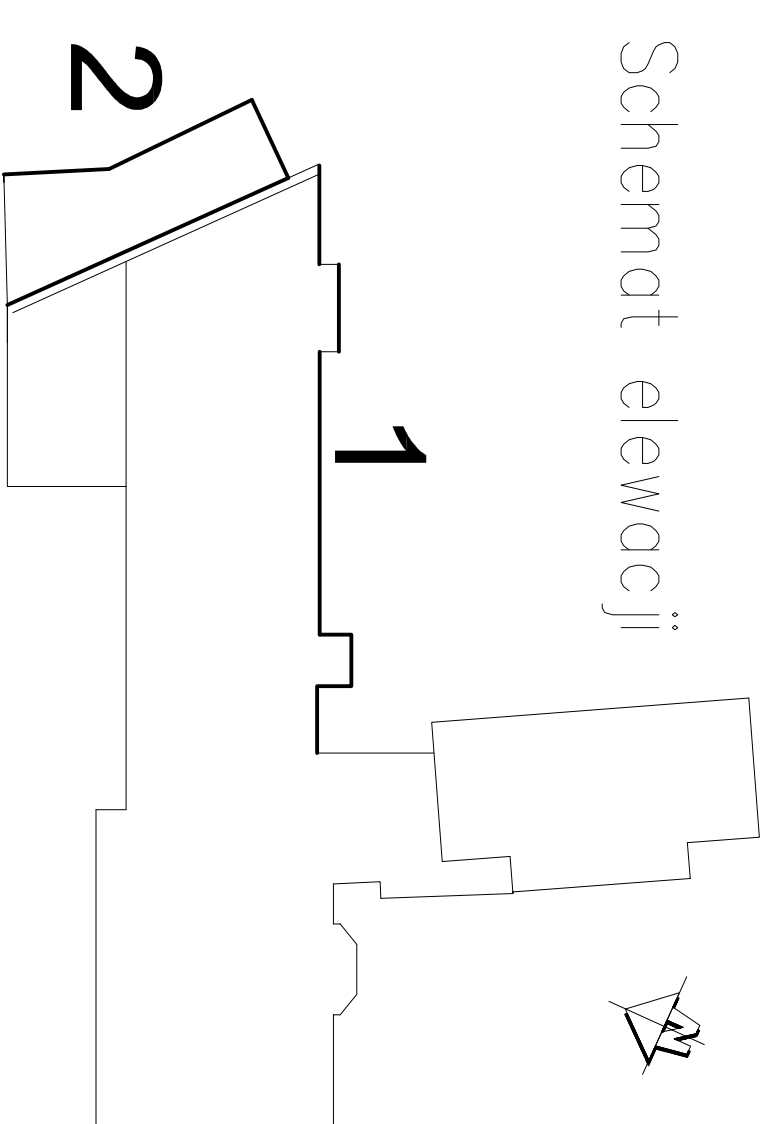
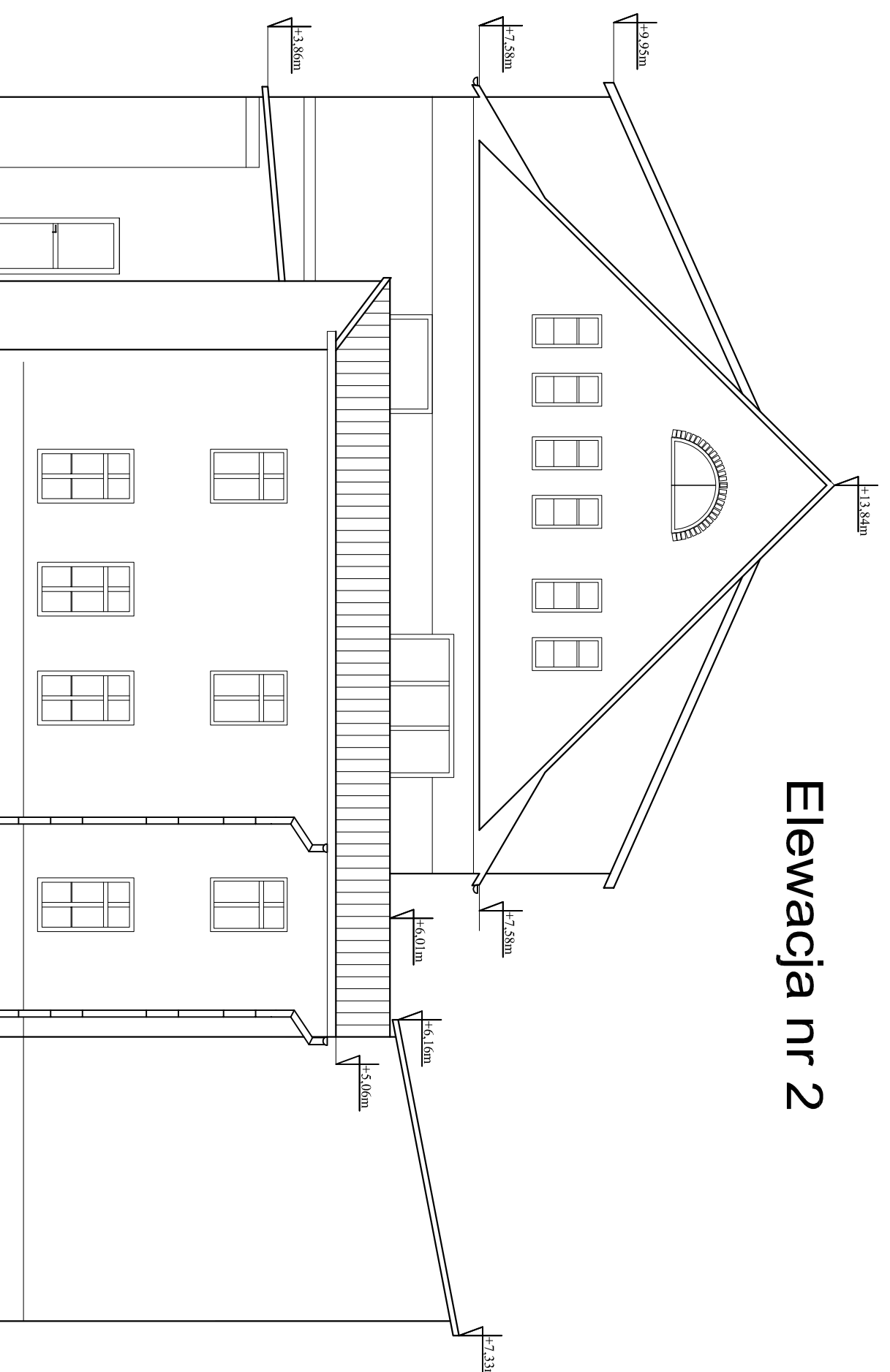




Elewacja nr 1



Elewacja nr 2



Obiekt / Temat:
**Budowa i zmiana sposobu użytkowania
 biurowego budynku Szpitala Powiatowego
 w Wałczu na cele administracyjne
 Powiatu Wałeckiego**

Adm./Inw. / dział: 78-600 Wałcz; dz. nr 5200/6
 AL Zdobychów Wału Pomorskiego 54

Inwestor: Powiat Wałecki
 78-600 Wałcz, ul. Dąbrowskiego 17
 Projekt Budowlano-wykonawczy

Jednostka Projektowa: „INZ-BUD”

Kompleksowa działalność projektowa
 78-600 Wałcz; Osiedle Piłsudskiego 27
 tel. 74 62 60 00 00
 e-mail: biuro@inzbud.pl, inzbud@inzbud.pl



Główny projektant: mgr inż. Tadeusz Siwiec

Biuro: Architektura, urbanistyczna i inżynierska

Projektant: Prodis

Architektura: Inż. Eugeniusz Schulz
 UAK-KZ-7210/1728/87
 Nr ewid. 1544/58

Komunikacja: mgr inż. Damian Siwiec
 ZAP/0028/PWOKIO4

Sprawdzający: mgr inż. arch. Tadeusz Tyka
 NN-834514/14/81

Architektura: mgr inż. Tadeusz Siwiec
 ZAP/0072/PWOKIO4

Sprawdzający: mgr inż. Tadeusz Siwiec
 ZAP/0072/PWOKIO4

Komunikacja: mgr inż. Tadeusz Siwiec
 ZAP/0072/PWOKIO4

Tytuł rys. : Elewacje

Data: 01.2011r. Skala: 1:100 Nr rys.: 10

Strona 1 z 10
 Projekt Budowlano-wykonawczy