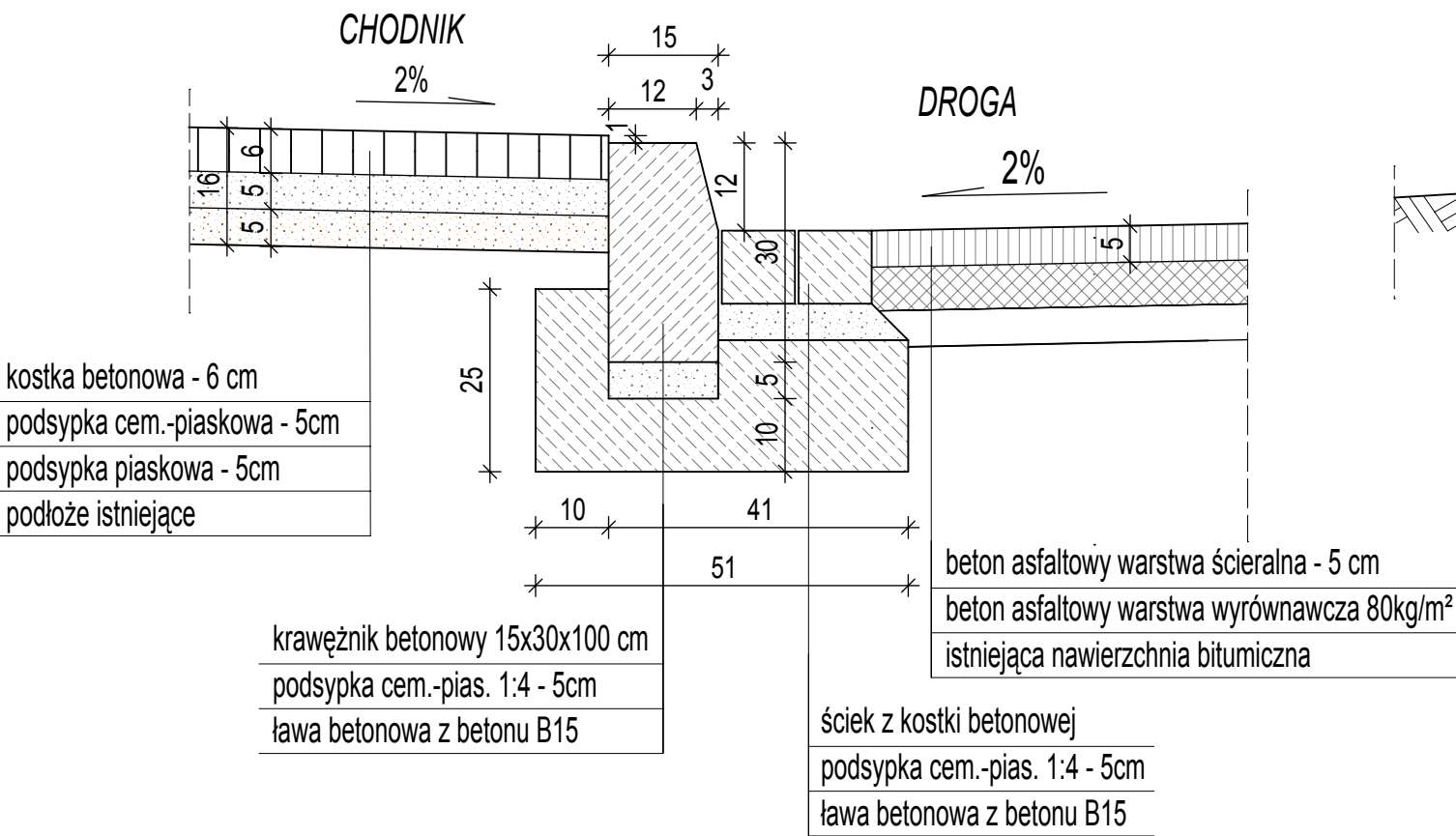
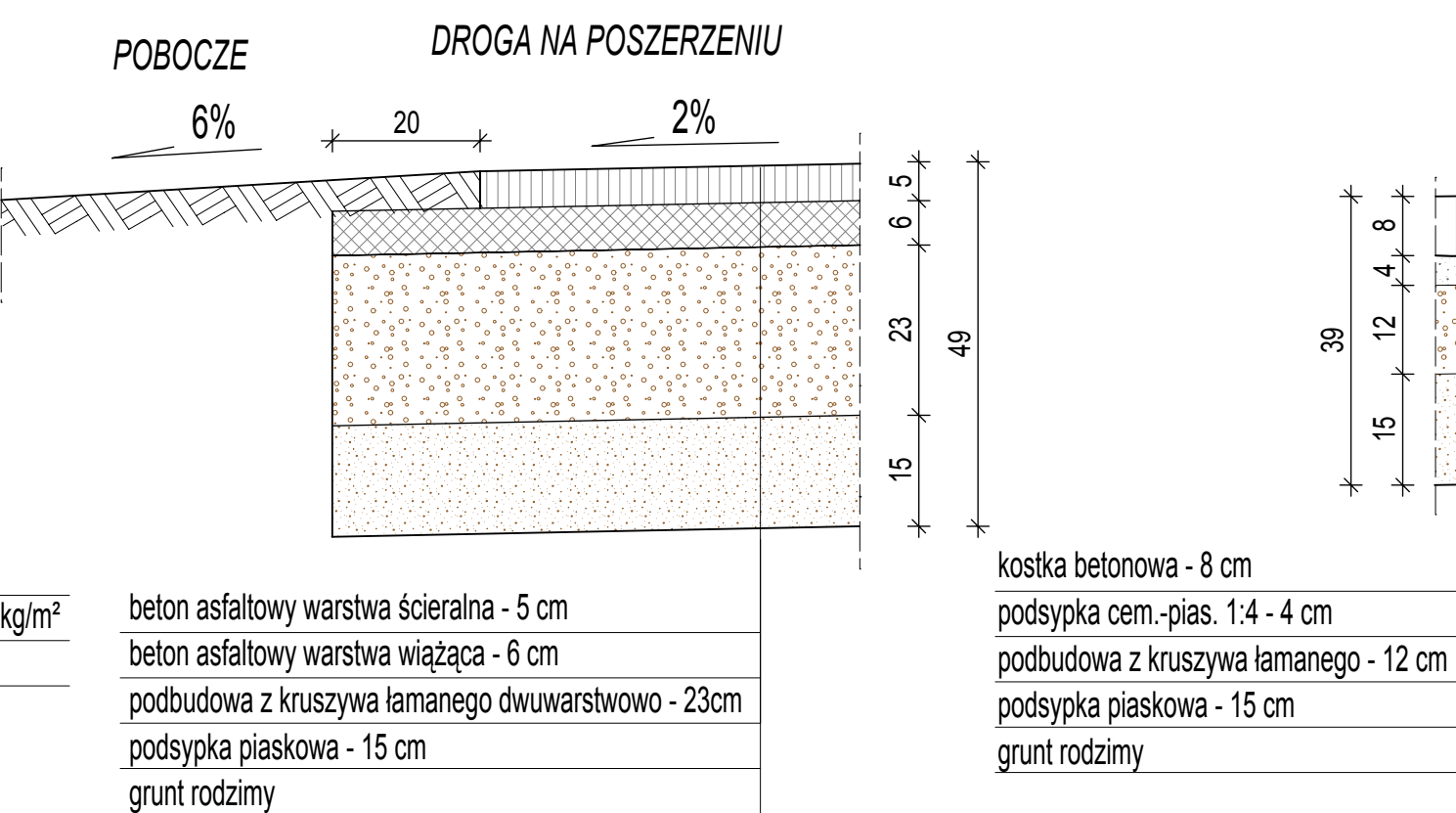


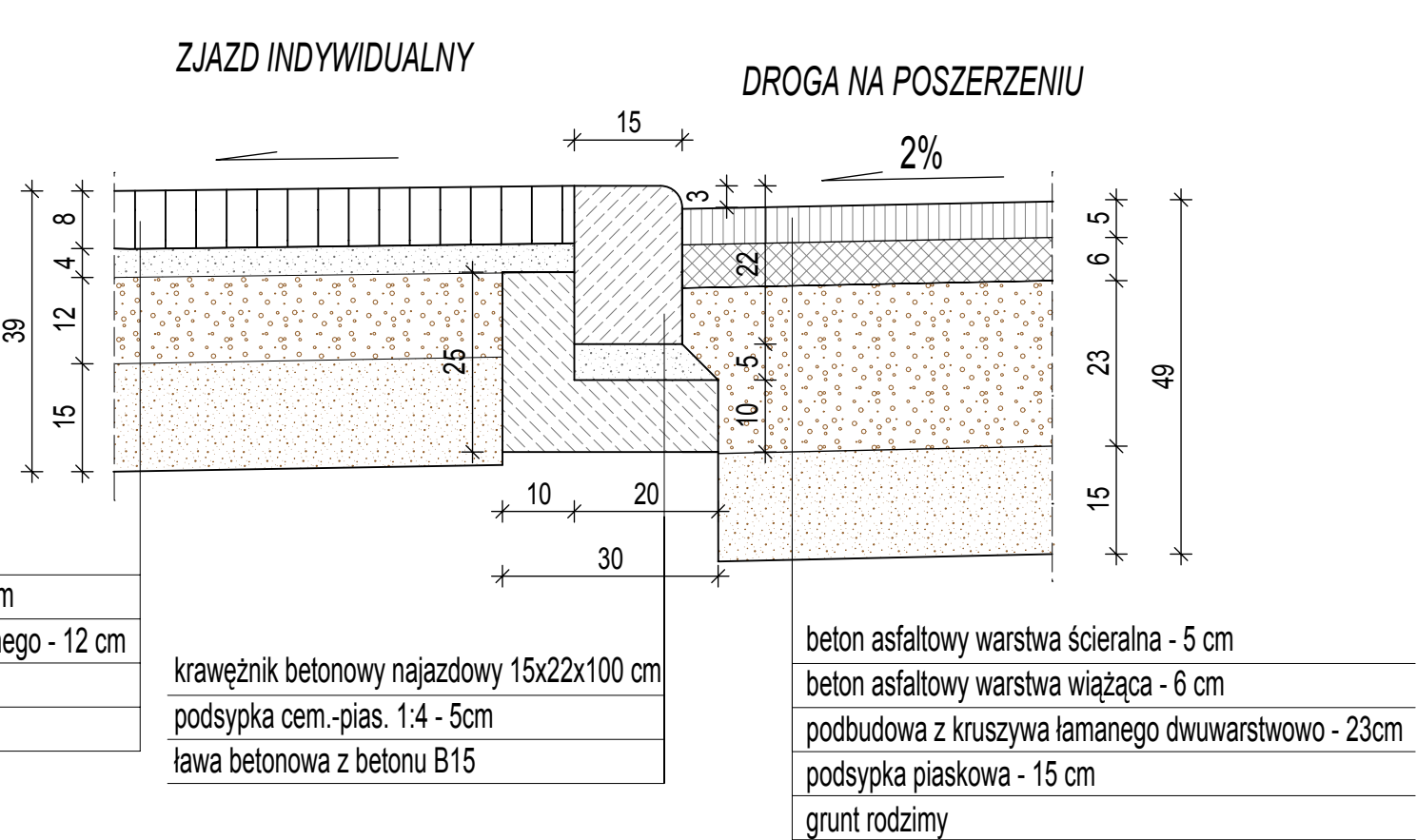
NA ODCINKU KM 7+407,50-7+740,47



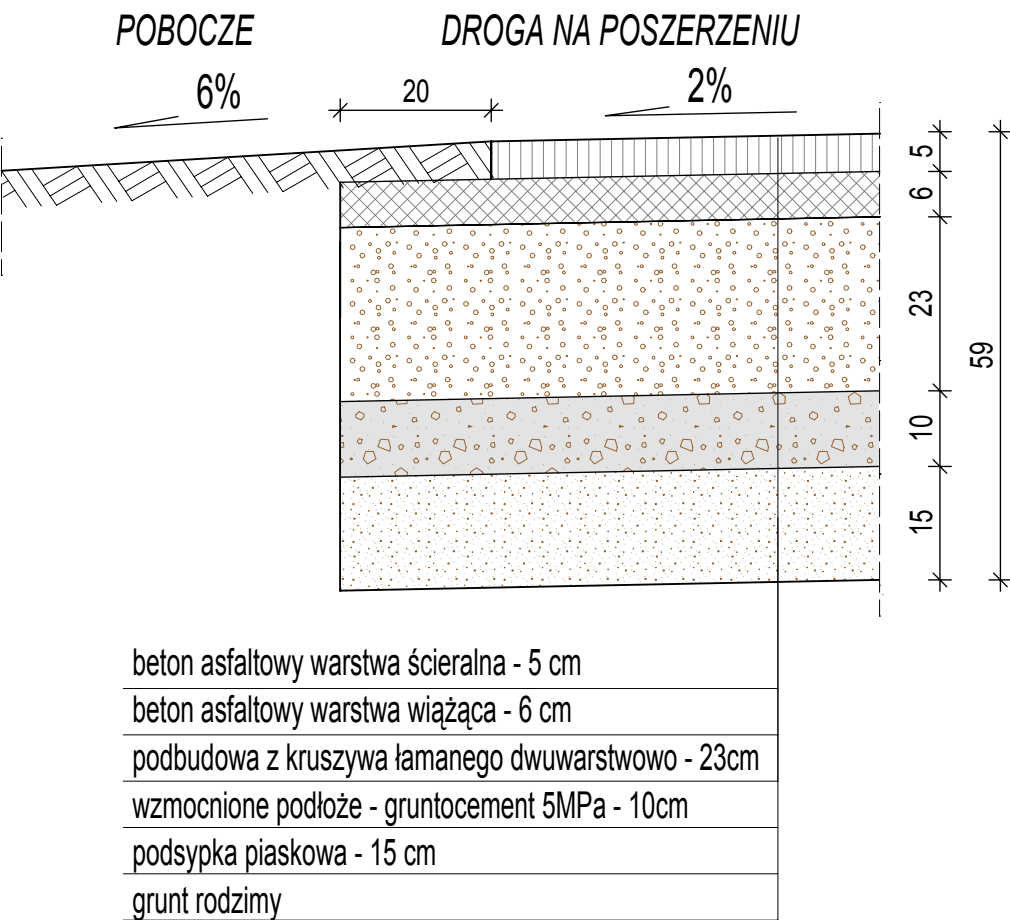
NA ODCINKU KM 7+350-7+500, 8+200-8+345



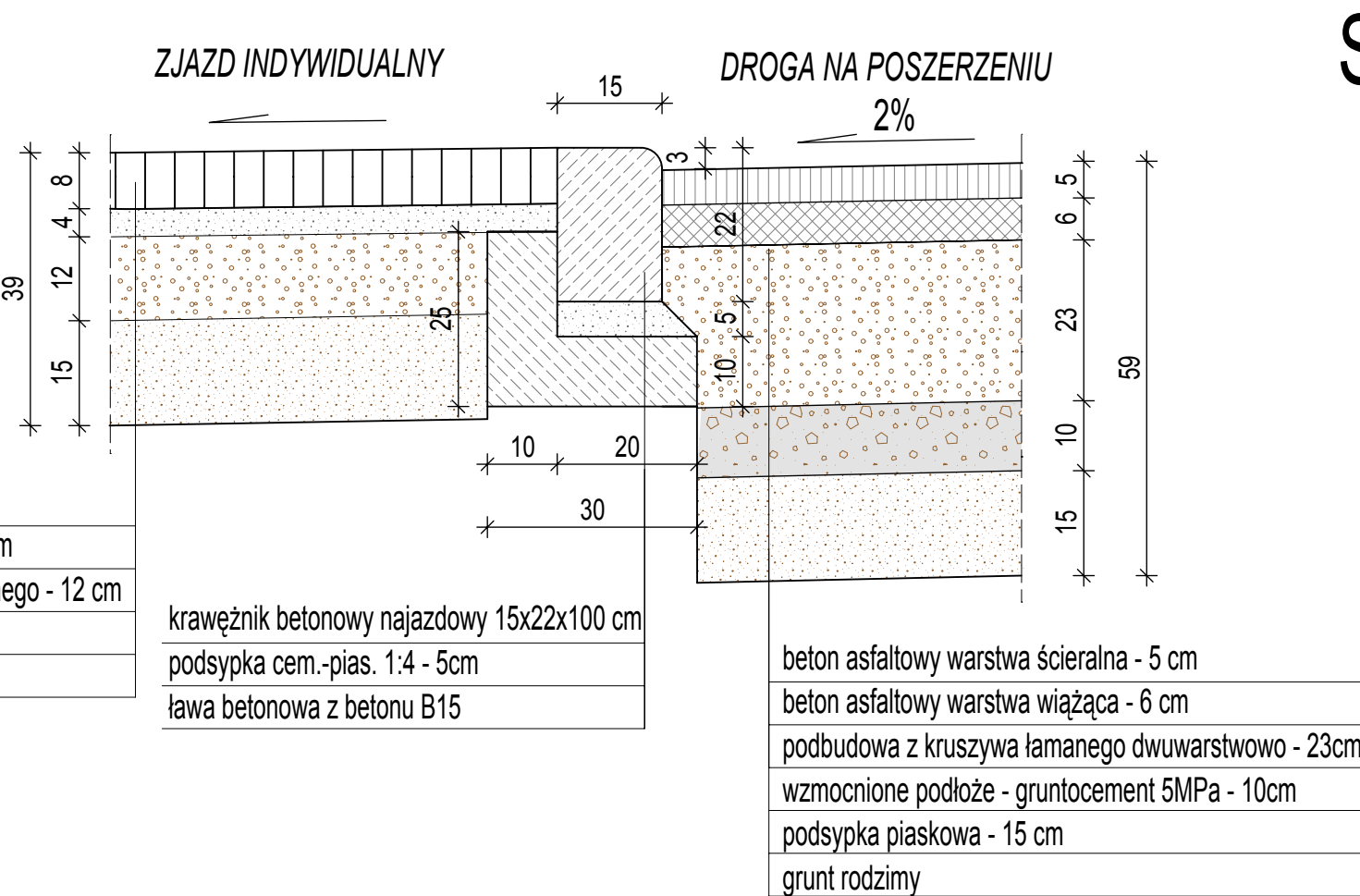
NA ODCINKU KM 7+350-7+500



NA ODCINKU KM 7+500-8+200



NA ODCINKU KM 7+500-8+200



# SZCZEGÓŁY KONSTRUKCYJNE NAWIERZCHNI 1:10

PROJEKTOWANIE I NADZÓR BUDOWLANY JERZY KUPIEŃ		
78-600 WĄLCZ, ul. Tęczowa 5-7/6	tel. 67 349 4044	
NAZWA OBIEKTU	PRZEBUDOWA DROGI POWIATOWEJ NR 2301z	
INWESTOR	POWIAT WĄLECKI UL. DĄBROWSKIEGO 17 78-600 WĄLCZ	
TYTUŁ RYSUNKU	SZCZEGÓŁY KONSTRUKCYJNE NAWIERZCHNI	SKALA 1 : 10
PROJEKTANT	tech. Jerzy Kupień upr. nr NN- 8345/442/81	DATA OPRACOWANIA 10.2012
OPRACOWAŁ	inż. Agnieszka Starczyńska upr. nr ZAP/0136/PWOK/09	NR RYSUNKU 13