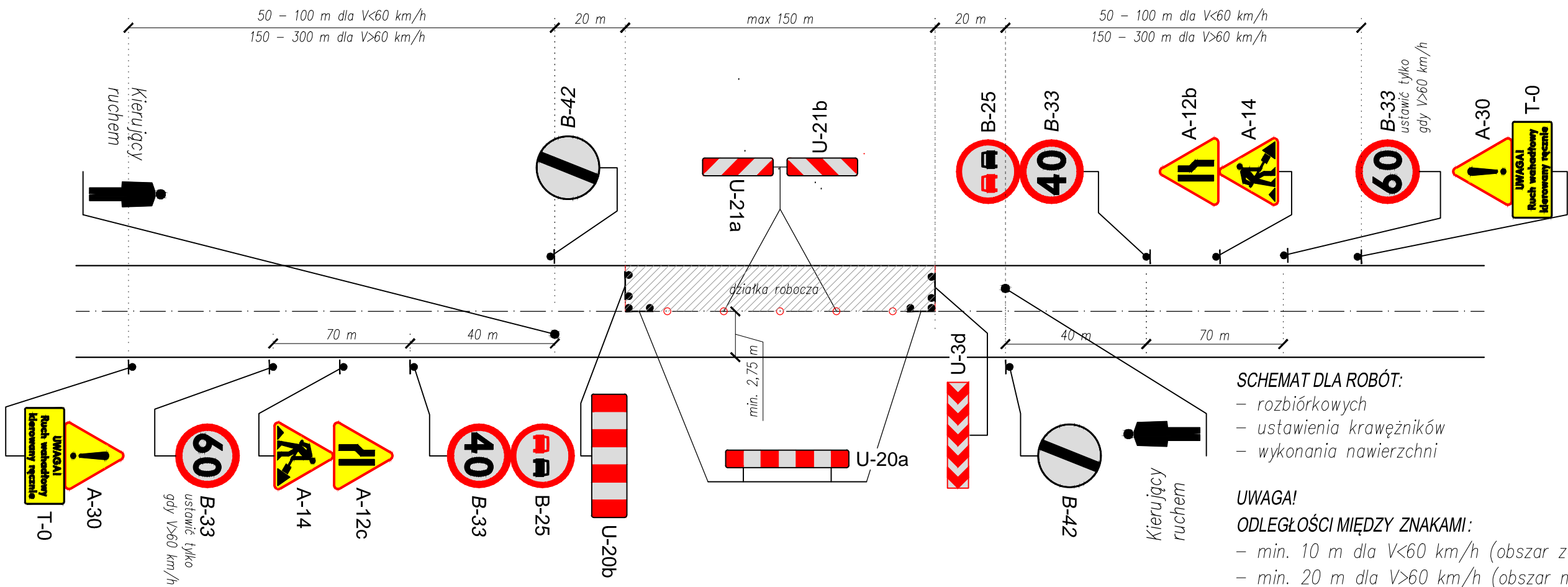


Schemat oznakowania i prowadzenia robót przy jednostronnym zajęciu jezdni dwukierunkowej dwupasowej w obszarze zabudowanym V<60 km/h i poza obszarem zabudowanym V>60 km/h



SCHEMAT DLA ROBÓT:

- rozbiórkowych
- ustawienia krawężników
- wykonania nawierzchni

UWAGA!


ODLEGŁOŚCI MIĘDZY ZNAKAMI:

- min. 10 m dla V<60 km/h (obszar zabudowany)
- min. 20 m dla V>60 km/h (obszar niezabudowany)

UWAGA!

ODLEGŁOŚCI MIĘDZY ZNAKAMI U-21a i U21b:

- max 10 m dla V<60 km/h (obszar zabudowany)
- max 20 m dla V>60 km/h (obszar niezabudowany)

Załącznik nr 1 do projektu		INWESTOR		
 <b>"DRO-BUD"</b> tel./fax: (0-67) 263-55-37 NIP 767-102-63-49 REGON 570851067		Urząd Gminy, ul. 15-go Stycznia 15 15-000 Białystok		
OBIEKT: Ulica 15-go Stycznia, ul. 15-go Stycznia				
RYSUNEK: Ulica 15-go Stycznia, ul. 15-go Stycznia			NR 1.2	
STANOWISKO	IMIĘ I NAZWISKO	NR UPRAW.	DATA	PODPIS
PROJEKTANT	Ryszard A. A.	NN-8345/769/84	11/2011	
OPRACOWAŁ	Jan K. B.		11/2011	
OPRACOWAŁ	Jan K. B.		11/2011	
SPRAWDZAJĄCY				
BRANŻA Drogowa	STADIUM PB	ROK OPR. 2011	NR UMOWY	SKALA