

Wałcz, dnia 18 listopada 2019 r.

OS. 6221.24.2019

Informacja

o instalacji wytwarzającej pole elektromagnetyczne, objętej obowiązkiem zgłoszenia

Starosta Wałecki działając na podstawie art. 152b ust. 1 i 2, art. 152 ust. 2, art. 378 ust. 1 ustawy z dnia 27 kwietnia 2001 r. Prawo ochrony środowiska (Dz.U. z 2019 r. poz. 1396 ze zm.), udostępnia informację o instalacji wytwarzającej pole elektromagnetyczne, objętej obowiązkiem zgłoszenia.

Oznaczenie prowadzącego instalację: **P4 Spółka z o.o. ul. Taśmowa 7, 02-677 Warszawa**

Lokalizacja instalacji:

numer ewid. działki geod.: **175/2**
jednostka ewidencyjna: **Wałcz – Obszar Wiejski**
obręb ewidencyjny: **Gostomia**

Przedmiot zgłoszenia: **zmiana danych dotyczących natężenia PEM**

z up. STAROSTY
Jolanta Noszwick-Jazdzewska
Naczelnik Wydziału Ochrony
Środowiska Rolnictwa i Leśnictwa

Informacje dodatkowe:

Zgodnie z art. 152b ust. 3 ustawy z dnia 27 kwietnia 2001 r. Prawo ochrony środowiska (Dz.U. z 2019 r. poz. 1396 ze zm.), organizacja pozarządowa w rozumieniu art. 3 ust. 2 ustawy z dnia 24 kwietnia 2003 r. o działalności pożytku publicznego i o wolontariacie (Dz. U. z 2019 r. poz. 688 i 1570) prowadząca działalność w zakresie, o którym mowa w art. 4 ust. 1 pkt 6 lub 18 tej ustawy, lub osoba zamieszkała w gminie, na terenie której ma być lub jest eksploatowana instalacja, o której mowa w ust. 1, może wnieść do organu ochrony środowiska właściwego do przyjęcia zgłoszenia uwagi dotyczące okoliczności, o których mowa w art. 152 ust. 4a, wraz z ich szczegółowym uzasadnieniem uprawdopodobniającym zasadność ich wniesienia.



Starostwo Powiatowe w Wałczu
Wydział Ochrony Środowiska,
Rolnictwa i Leśnictwa

ul. Dąbrowskiego 17
78-600 Wałcz
tel.: (067) 250 84 46
fax: (067) 258 90 10

www.powiatwalecki.pl
<http://spow.walcz.ibip.pl/public>
os@powiatwalecki.pl

Zawiadomienie podano do publicznej wiadomości

Informację zamieszczono w Biuletynie Informacji Publicznej pod adresem <http://www.bip.powiatwalecki.pl/>

Opracował: Tomasz Latański tel. 0 67 250 84 46

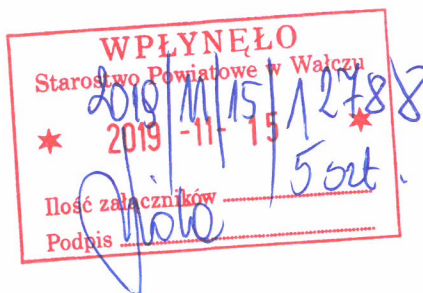
Gdańsk, 2019-11-12

Prowadzący instalację

P4 Sp. z o. o.
ul. Taśmowa 7
02 – 677 Warszawa

adres do korespondencji:

P4 Sp. z o. o.
ul. Arkońska 6, bud A3,
80-387 Gdańsk



Starosta Wałecki

Wydział Ochrony Środowiska, Rolnictwa I Leśnictwa

dotyczy stacji bazowej telefonii komórkowej operatora P4 Sp. z o. o. WCK1301 A

Zgodnie z wymogami

ROZPORZĄDZENIA MINISTRA ŚRODOWISKA z dnia 2 lipca 2010 r. w sprawie zgłoszenia instalacji wytwarzających pola elektromagnetyczne (DZ. U. 2010 NR 130 POZ. 879)

i

ROZPORZĄDZENIA MINISTRA ŚRODOWISKA z dnia 2 lipca 2010 r. w sprawie rodzajów instalacji, których eksploatacja wymaga zgłoszenia (DZ. U. 2010 NR 130 POZ. 880)

oraz

na podstawie art. 152 ustawy Prawo ochrony środowiska z dnia 27 kwietnia 2001 r.

P4 Sp. z o. o. z siedzibą w Warszawie przedkłada informację o zmianie danych w instalacji wytwarzającej pole elektromagnetyczne:


21, dz. nr 175/2, 78-600 Gostomia, gm. Wałcz, pow. wałecki

Zmiana jest nieistotna i zgodnie z przeprowadzonymi pomiarami nie powoduje zwiększenia wartości natężenia PEM w miejscach dostępnych dla ludności powyżej ½ wartości dopuszczalnej tj. od 3,5 V/m dla zakresu od 3 MHz do 300 GHz (zgodnie z wytycznymi http://www.gdos.gov.pl/files/OOS_zal/Ochrona-srodowiska-przed-polami-elektromagnetycznymi-Informator-dla-administracji-samorządowej.pdf)

Przedłożenie informacji o zmianie nieistotnej dokonane zostaje w trybie art. 152 ust 7 pkt.3 USTAWY PRAWO OCHRONY ŚRODOWISKA – informacje na temat zmiany parametrów określone są w jednym formularzu przewidzianym przez przepisy wykonawcze.

Załączniki:

- Formularz aktualizacyjny instalacji


Z poważaniem
Koordynator OŚ
Emilia Piętka

AKTUALIZACJA DANYCH INSTALACJI PO WPROWADZENIU ZMIANY NIEISTOTNEJ**I. Wypełnia podmiot prowadzący instalację dokonujący jej zgłoszenia**

1. Nazwa i adres organu ochrony środowiska właściwego do przyjęcia zgłoszenia

Starosta Wałecki
Wydział Ochrony Środowiska, Rolnictwa I Leśnictwa
78-600 Wałcz
Ul. Dąbrowskiego 17

2. Nazwa instalacji zgodna z nazewnictwem stosowanym przez prowadzącego instalację

WCK1301_A (zgłoszenie nr 2)

3. Określenie nazw jednostek terytorialnych (gmin, powiatów i województw), na których terenie znajduje się instalacja, wraz podaniem symboli NTS jednostek terytorialnych, na których terenie znajduje się instalacja.

woj. ZACHODNIOPOMORSKIE 2.4.32 (KTS: 10023200000000), pow. wałecki 4.4.32.63.17 (KTS: 10023216417000), gm. Wałcz 5.4.32.63.17.05.2 (KTS: 10023216417052)

4. Oznaczenie prowadzącego instalację, jego adres zamieszkania lub siedziby

P4 Sp. z o.o., ul Taśmowa 7, 02-677 Warszawa

5. Adres zakładu, na którego terenie prowadzona jest eksploatacja instalacji

21, dz. nr 175/2, 78-600 Gostomia, gm. Wałcz

6. Rodzaj instalacji zgodnie z załącznikiem nr 2 rozporządzenia Ministra Środowiska z dnia 2 lipca 2010r. w sprawie zgłoszenia instalacji wytwarzających pola elektromagnetyczne (Dz. U. nr 130, poz. 879).

Instalacja radiokomunikacyjna, której moc promieniowana izotropowo wynosi nie mniej niż 15W, emitująca pola elektromagnetyczne o częstotliwościach od 30 kHz do 300 GHz.

7. Rodzaj i zakres prowadzonej działalności, w tym wielkość produkcji lub wielkość świadczonych usług.

Usługi telekomunikacyjne bez prowadzenia produkcji. Wielkość świadczonych usług: usługi telekomunikacyjne dla ilości do 2000 użytkowników jednocześnie.

8. Czas funkcjonowania instalacji (dni tygodnia i godziny)

Wszystkie dni tygodnia, 24 godziny na dobę.

9. Emisja pola elektromagnetycznego o równoważnych mocach promieniowanych izotropowo (EIRP) poszczególnych anten:

Antena Sektorowa 11_: 8111W

Antena Sektorowa 12_: 3664W

Antena Sektorowa 13_: 3664W

Antena Sektorowa 21_: 2099W

Antena Sektorowa 22_: 3664W

Antena Sektorowa 23_: 3664W

Antena Sektorowa 31_: 2099W

Antena Sektorowa 32_: 3664W

Antena Sektorowa 33_: 3664W

Radiolinia RL1: 6918W

10. Opis stosowanych metod ograniczenia emisji

Instalacja ogranicza wielkość emisji w sposób automatyczny do wartości nie większych niż niezbędne do zapewnienia obsługi użytkowników sieci. Metoda zgodna z zasadą działania systemu telefonii komórkowej określona odpowiednimi normami.

11. Informacja czy stopień ograniczenia wielkości emisji jest zgodny z obowiązującymi przepisami

Konstrukcja stacji ogranicza wielkość emisji, tak że obowiązujące przepisy i normy dotyczące pól elektromagnetycznych są zachowane.

12. Szczegółowe dane odpowiednio do rodzaju instalacji zgodnie z wymaganiami określonymi w załączniku 2 do rozporządzenia

LP 1. Współrzędne geograficzne anten instalacji:

Antena Sektorowa 11_: (16°25'37.9"E,53°11'17.2"N)

Antena Sektorowa 12_: (16°25'37.9"E,53°11'17.2"N)

Antena Sektorowa 13_: (16°25'37.9"E,53°11'17.2"N)

Antena Sektorowa 21_: (16°25'37.9"E,53°11'17.2"N)

Antena Sektorowa 22_: (16°25'37.9"E,53°11'17.2"N)

Antena Sektorowa 23_: (16°25'37.9"E,53°11'17.2"N)

Antena Sektorowa 31_: (16°25'37.9"E,53°11'17.2"N)

Antena Sektorowa 32_: (16°25'37.9"E,53°11'17.2"N)


Antena Sektorowa 33_: (16°25'37.9"E,53°11'17.2"N)

Radiolinia RL1: (16°25'37.9"E,53°11'17.2"N)

LP 2. Częstotliwość pracy instalacji:

800MHz,900MHz,1800MHz,23GHz

LP 3.	<p>Wysokość środków elektrycznych anten nad poziomem terenu:</p> <p><i>Antena Sektorowa 11_ : 53,10m</i> <i>Antena Sektorowa 12_ : 53,10m</i> <i>Antena Sektorowa 13_ : 53,10m</i> <i>Antena Sektorowa 21_ : 53,10m</i> <i>Antena Sektorowa 22_ : 53,10m</i> <i>Antena Sektorowa 23_ : 53,10m</i> <i>Antena Sektorowa 31_ : 53,10m</i> <i>Antena Sektorowa 32_ : 53,10m</i> <i>Antena Sektorowa 33_ : 53,10m</i> <i>Radiolinia RL1: 50,90m</i></p>
LP 4.	<p>Emisja pola elektromagnetycznego o równoważnych mocach promieniowanych izotropowo (EIRP) poszczególnych anten:</p> <p><i>Antena Sektorowa 11_ : 8111W</i> <i>Antena Sektorowa 12_ : 3664W</i> <i>Antena Sektorowa 13_ : 3664W</i> <i>Antena Sektorowa 21_ : 2099W</i> <i>Antena Sektorowa 22_ : 3664W</i> <i>Antena Sektorowa 23_ : 3664W</i> <i>Antena Sektorowa 31_ : 2099W</i> <i>Antena Sektorowa 32_ : 3664W</i> <i>Antena Sektorowa 33_ : 3664W</i> <i>Radiolinia RL1: 6918W</i></p>
LP 5.	<p>Zakresy azymutów i kątów pochylenia osi głównych wiązek promieniowania poszczególnych anten Instalacji:</p> <p><i>Antena Sektorowa 11_ : azymut 80° , pochylenie 0-10° (900MHz), pochylenie 2-12° (1800MHz)</i> <i>Antena Sektorowa 12_ : azymut 80° , pochylenie 0-10° (800MHz)</i> <i>Antena Sektorowa 13_ : azymut 80° , pochylenie 0-10° (800MHz)</i> <i>Antena Sektorowa 21_ : azymut 200° , pochylenie 0-10° (900MHz)</i> <i>Antena Sektorowa 22_ : azymut 200° , pochylenie 0-10° (800MHz)</i> <i>Antena Sektorowa 23_ : azymut 200° , pochylenie 0-10° (800MHz)</i> <i>Antena Sektorowa 31_ : azymut 330° , pochylenie 0-10° (900MHz)</i> <i>Antena Sektorowa 32_ : azymut 330° , pochylenie 0-10° (800MHz)</i> <i>Antena Sektorowa 33_ : azymut 330° , pochylenie 0-10° (800MHz)</i> <i>Radiolinia RL1: azymut 353° +/-30° , pochylenie 0°</i></p>
LP 6.	<p><i>Dla anteny Antena Sektorowa 11_ miejsca dostępne dla ludności nie znajdują się w określonej we wskazanym poniżej rozporządzeniu odległości od środka elektrycznego anteny w osi jej głównej wiązki promieniowania,</i> <i>Dla anteny Antena Sektorowa 12_ miejsca dostępne dla ludności nie znajdują się w określonej we wskazanym poniżej rozporządzeniu odległości od środka elektrycznego anteny w osi jej głównej wiązki promieniowania,</i> <i>Dla anteny Antena Sektorowa 13_ miejsca dostępne dla ludności nie znajdują się w określonej we wskazanym poniżej rozporządzeniu odległości od środka elektrycznego anteny w osi jej głównej wiązki promieniowania,</i> <i>Dla anteny Antena Sektorowa 21_ miejsca dostępne dla ludności nie znajdują się w określonej we wskazanym poniżej rozporządzeniu odległości od środka elektrycznego anteny w osi jej głównej wiązki promieniowania,</i> <i>Dla anteny Antena Sektorowa 22_ miejsca dostępne dla ludności nie znajdują się w określonej we wskazanym poniżej rozporządzeniu odległości od środka elektrycznego anteny w osi jej głównej wiązki promieniowania,</i> <i>Dla anteny Antena Sektorowa 23_ miejsca dostępne dla ludności nie znajdują się w określonej we wskazanym poniżej rozporządzeniu odległości od środka elektrycznego anteny w osi jej głównej wiązki promieniowania,</i> <i>Dla anteny Antena Sektorowa 31_ miejsca dostępne dla ludności nie znajdują się w określonej we wskazanym poniżej rozporządzeniu odległości od środka elektrycznego anteny w osi jej głównej wiązki promieniowania,</i> <i>Dla anteny Antena Sektorowa 32_ miejsca dostępne dla ludności nie znajdują się w określonej we wskazanym poniżej rozporządzeniu odległości od środka elektrycznego anteny w osi jej głównej wiązki promieniowania,</i> <i>Dla anteny Antena Sektorowa 33_ miejsca dostępne dla ludności nie znajdują się w określonej we wskazanym poniżej rozporządzeniu odległości od środka elektrycznego anteny w osi jej głównej wiązki promieniowania,</i> <i>a zatem, zgodnie z przepisami wydanymi na podstawie art. 60 ustawy z dnia 3 października 2008r. o udostępnianiu informacji o środowisku i jego ochronie, udziale społeczeństwa w ochronie środowiska oraz o ocenach oddziaływania na środowisko, tj. Rozporządzeniem Rady Ministrów z dnia 9 listopada</i></p>

	2010 w sprawie przedsięwzięć mogących znacząco oddziaływać na środowisko (Dz.U. 2016 poz. 71), przedmiotowa instalacja nie jest kwalifikowana jako przedsięwzięcie mogące zawsze bądź mogące potencjalnie znacząco oddziaływać na środowisko.
LP 7.	Wyniki pomiarów poziomów pól elektromagnetycznych – jako załącznik (raport z pomiarów)
13. Miejscowość, data: Gdańsk, 2019-11-12 Imię i nazwisko osoby reprezentującej prowadzącą instalację: Emilia Piętka 	
Podpis:	
II. Wypełnia organ ochrony środowiska przyjmujący zgłoszenie	
Data zarejestrowania zgłoszenia	Numer zgłoszenia

Transakcja krajowa

Nr transakcji	806112	Data realizacji w banku	2019-11-04
Typ transferu	ELIXIR	Data wysłania do banku	2019-11-04
Status	zaksięgowana w banku	Data księgowania	2019-11-04
Rachunek WN	54 1090 1056 0000 0001 1667 9791		
Rachunek MA	31 1240 3712 1111 0000 4363 6662		
Dane nadawcy	P4 SP. Z O.O. UL. TAŚMOWA 7 02-677 WARSZAWA		
Dane adresata	Urząd Miasta Wałcz Plac Wolności 1 78-600 Wałcz		
Tytuł transakcji	OPL.SKARBOWA/opłata skarbową za pełnom. do zgłosz. OS WCK1301		
Kwota	17,00 PLN		
Kanał	iBiznes24		

Niniejszy dokument jest wydrukiem komputerowym sporządzonym w iBiznes24 i nie wymaga dodatkowych podpisów ani stempla bankowego. Dokument sporządzony na podst. art. 7 ustawy Prawo Bankowe (Dz.U. nr 72 z 2002r., poz. 665, z późniejszymi zmianami).

Wydruk informacji pobranej w trybie art. 4 ust. 4aa ustawy z dnia 20 sierpnia 1997 r. o Krajowym Rejestrze Sądowym, posiadać może dokumentu wydawanego przez Centralną Informację, nie wymaga podpisu i pieczęci.

CENTRALNA INFORMACJA KRAJOWEGO REJESTRU SĄDOWEGO

KRAJOWY REJESTR SĄDOWY

Stan na dzień 07.11.2019 godz. 11:47:41
Numer KRS: 0000217207

Informacja odpowiadająca odpisowi aktualnemu
Z REJESTRU PRZEDSIĘBIORCÓW

Data rejestracji w Krajowym Rejestrze Sądowym	15.09.2004
Ostatni wpis	90
Data dokonania wpisu	13.05.2019
Sygnatura aktu	RDF/112008/19/583
Oznaczenie sądu	SYSTEM

Dział 1

Rubryka 1 - Dane podmiotu	
1.Oznaczenie formy prawnej	SPÓŁKA Z OGRANICZONĄ ODPOWIEDZIALNOŚCIĄ
2.Numer REGON/NIP	REGON: 015808609, NIP: 9512120077
3.Firma, pod którą spółka działa	"P4 SPÓŁKA Z OGRANICZONĄ ODPOWIEDZIALNOŚCIĄ"
4.Dane o wcześniejszej rejestracji	-----
5.Czy przedsiębiorca prowadzi działalność gospodarczą z innymi podmiotami na podstawie umowy spółki cywilnej?	NIE
6.Czy podmiot posiada status organizacji pożytku publicznego?	NIE

Rubryka 2 - Siedziba i adres podmiotu	
1.Siedziba	kraj POLSKA, woj. MAZOWIECKIE, powiat M. ST. WARSZAWA, gmina M. ST. WARSZAWA, miejsc. WARSZAWA
2.Adres	ul. TAŚNOWA, nr 7, lok. ---, miejsc. WARSZAWA, kod 02-677, poczta WARSZAWA, kraj POLSKA
3.Adres poczty elektronicznej	-----
4.Adres strony internetowej	-----

Rubryka 3 - Oddziały	
Brak wpisów	

WARSZAWIE REP.10241/2008 NOWE BRZMIENIE UMOWY SPÓŁKI.	
18	16.01.2009 R., REP. A NR 285/2009, NOTARIUSZ JERZY OLSZEWSKI, KANCELARIA NOTARIALNA W WARSZAWIE, UL.DŁUGA 36, ZMIANA § 5 UST. 1, § 5 UST. 3,
19	AKT NOTARIALNY Z DNIA 26 LUTEGO 2009 ROKU, REPERTORIUM A NR 956/2009, SPORZĄDZONY PRZEZ GRZEGORZA ROGALA NOTARIUSZA W WARSZAWIE, PROWADZĄCEGO KANCELARIĘ NOTARIALNĄ PRZY UL. ŚLUSKIEJ NR 3 LOK. 1 B, ZAWIERAJĄCY PROTOKÓŁ Z NADZWYCZAJNEGO ZGROMADZENIA WSPÓLNİKÓW P4 SPÓŁKI Z OGRANICZONĄ ODPOWIEDZIALNOŚCIĄ, KTÓRE PODJĘŁO UCHWAŁĘ NR 1 Z DNIA 26 LUTEGO 2009 ROKU, W SPRAWIE PRZYJĘCIA NOWEGO TEKSTU UMOWY SPÓŁKI
20	DNIA 11 LUTEGO 2010 R. - NR REP. A 1239/2010, NOTARIUSZ JOLANTA BAREJ, KANCELARIA NOTARIALNA W WARSZAWIE, UL. BONIFRATERSKA 6/17 - ZMIANA PARAGRAFÓW: § 4 UST. 1 (EE), § 5 UST. 1 UMOWY SPÓŁKI - UCHWAŁONO TEKST JEDNOLITY
21	13.08.2012R., REP. A NR 5049/2012, Z-CA NOTARIUSZ JOANNY SZESZKOWSKIEJ, SYLWIA CELEGRAT, KANCELARIA NOTARIALNA W WARSZAWIE, AL. NIEPODLEGŁOŚCI 245 LOK. 103 DODANO: W § 9B UST. 4.14 DODANO UST. 4.15; ZMIENIONO: § 4 UST. 2; § 9B UST. 3.1; § 9B UST. 3.2; § 9B UST. 3.3; § 9B UST. 3.4; § 9B UST. 3.5; § 9B UST. 3.7; § 9B UST. 3.13; § 9B UST. 3.14; § 9B UST. 3.15; § 9B UST. 4.2; § 9B UST. 4.3 ZMIENIONO I DODANO: W § 4 UST. 1 PKT (MM) KROPKA ZASTĄPIONA ŚREDNIKIEM, DODANO PO PKT (MM) PKT OD (NN) DO (RR); W § 9B UST. 2.3 PKT (M) KROPKA ZASTĄPIONA ŚREDNIKIEM; DODANO PO PKT (M) PKT (N); W § 9B UST. 3.6 PKT (K) KROPKA ZASTĄPIONA ŚRODKIEM, DODANO PO PKT (K) PKT (L); ZMIENIONO NUMERACJĘ I ZMIENIONO DOTYCZĄCE BRZMIENIE § 9B UST. 4.4 UZYSKAŁO NOWĄ NUMERACJĘ JAKO § 9B UST. 4.5, ZAŚ § 9B UST. 4.4 ZMIENIONO; DOTYCZĄCE BRZMIENIE § 9B UST. 4.5 UZYSKAŁO NOWĄ NUMERACJĘ JAKO § 9B UST. 4.12, ZAŚ § 9B UST. 4.5 ZMIENIONO; DOTYCZĄCE BRZMIENIE § 9B UST. 4.6 UZYSKAŁO NOWĄ NUMERACJĘ JAKO § 9B UST. 4.11, ZAŚ § 9B UST. 4.6 ZMIENIONO; DOTYCZĄCE BRZMIENIE § 9B UST. 4.7 ZMIENIONO I UZYSKAŁO NOWĄ NUMERACJĘ JAKO § 9B UST. 4.10, ZAŚ § 9B UST. 4.7 ZMIENIONO; DOTYCZĄCE BRZMIENIE § 9B UST. 4.8 ZMIENIONO ORAZ UZYSKAŁO NOWĄ NUMERACJĘ JAKO § 9B UST. 4.13, ZAŚ § 9B UST. 4.8 ZMIENIONO; DOTYCZĄCE BRZMIENIE § 9B UST. 4.9 ZMIENIONO ORAZ UZYSKAŁO NOWĄ NUMERACJĘ JAKO § 9B UST. 4.14 SKREŚLONO: § 6 UST. 3; § 9B UST. 3.6 PKT A.
22	AKT NOTARIALNY Z DNIA 24 KWIEŹNIA 2014 ROKU, REP. A NR 1476/2014, NOTARIUSZ MARIUSZ BIAŁECKI, KANCELARIA NOTARIALNA W WARSZAWIE, UL. KOSZYKOWA 69 LOK. 2 ZMIENIONO: § 5 UST. 5; UCHWAŁONO TEKST JEDNOLITY
23	12.11.2014 R., NOTARIUSZ MARIUSZ BIAŁECKI, KANCELARIA NOTARIALNA W WARSZAWIE, REP. A NR 4353/2014, ZMIANA: §4 UST.2; §5 UST.3; W §5 UST.4 "Z ZASTRZEŻENIEM §5 UST.3(II) ZASTĄPIONO "Z ZASTRZEŻENIEM §5 UST.3(III)"; ZMIANA NR. §9B NA §9; ZMIANA NUMERACJI I TREŚCI: §9B UST.2.2 NA §8 UST.2.1; §9B UST.2.3 NA §8 UST.2.2; WOBEC SKREŚLENIA §9B UST. 2.4, 2.5-2.7 DO BYŁEGO §9B DODANO UST.2.3 I DANO MIU NOWY NR §8 UST.2.3; W BYŁYM §9B UST. 3.2 WYRAZY "§9B UST.3.14 I 3.15" ZASTĄPIONO "§8 UST.3.14 I 3.15"; §9B UST.3.2 PKT A-C NA §8 UST.3.2 PKT A-C; §9B UST.3.6 NA §8 UST.3.6; §9B UST.3.7 NA §8 UST. 3.7; §9B UST. 3.8 NA §8 UST.3.8; §9B UST. 3.9 NA §8 UST.3.10; §9B UST.3.12 NA §8 UST.3.13; §9B UST.3.13 NA §8 UST.3.9; §9B UST.3.14 NA §8 UST.3.14; §9B UST.3.15 NA §8 UST.3.15; §9B UST.4.10 NA §8 UST.4.10; §9B UST.4.13 NA §8 UST.4.12; §9B UST.4.14 NA §8 UST.4.13; §9B UST.4.15 NA §8 UST.4.14; §12 UST.3.1 NA §9 UST.2.1; §12 UST.3.2 NA §9 UST.2.2; §12 UST.3.5 NA §9 UST.2.3; §12 UST.3.7 NA §9 UST.2.4; §12 UST.3.8 NA §9 UST.2.5; §12 UST.3.15 NA §9 UST.2.6; §12 UST.3.17 NA §9 UST.2.7; §12 UST.3.21 NA §9 UST.2.8; ZMIANA NUMERACJI: §9B UST.3.3 NA §8 UST.3.3; §9B UST.3.4 NA §8 UST.3.4; §9B UST. 3.10 NA §8 UST.3.11; §9B UST. 3.11 NA §8 UST.3.12; §9B UST. 4 NA §8 UST.4; §9B UST. 4.1 NA §8 UST.4.1; §9B UST. 4.2 NA §8 UST.4.2; §9B UST. 4.3 NA §8 UST.4.3; W BYŁYM §9B UST.4.3 (PO ZMIANIE Z PKT16 - W §8 UST.4.3) WYRAZY "Z ZASTRZEŻENIEM §9B UST.4.12, 4.13 I 4.14" ZASTĄPIONO "Z ZASTRZEŻENIEM UST.4.12 I 4.13"; §9B UST. 4.4-4.9 NA §8 UST. 4.4-4.9; §9B UST.4.11 NA §8 UST.4.11; §12 NA §9 I NOWY TYTUŁ; §12 UST.1 NA §9 UST.1; §12 UST. 3 NA §9 UST.2; §12 UST.3.23 NA §9 UST. 2.9; PO BYŁYM UST.3.23 DODANO NOWY UST.0 NR §9 UST.2.10; §12 UST.4 NA §9 UST.3; SKREŚLONO: §8, §9B UST. 2.1, 2.5-2.7, 4.12, §10, §11, §12 UST. 2, 3.4, 3.6, 3.10-3.14, 3.16, 3.18, 3.19, 3.22; W BYŁYM §9B UST.3.3 I 3.4 PO WYRAZACH "POWOLANYCH PRZEZ" SKREŚLONO "NABYWCÓW"

Rubryka 4 - Informacje o umowie	
1.Informacja o zawarciu lub zmianach umowy spółki	1 06.09.2004 ASESOR NOTARIALNY JOLANTA MONIKA NIEDZIELA, ZASTĘPCA NOTARIUSZA LESZKA ZABIELSKIEGO W WARSZAWIE, REP. A NR 7761/2004
	2 31.05.2005 R. - ASESOR NOTARIALNY MARTA GORZELAK ZASTĘPCA NOTARIUSZA IZABELI MIKLAS KN W W-WIE AL. SZUCHA 16 LOK. 16 REP. A 1346/2005 - ZMIANA § 9, DODANIE § 10 A
	3 09.06.2005 R. - ASESOR NOTARIALNY MARTA GORZELAK ZASTĘPCA NOTARIUSZA IZABELI MIKLAS, KN W W-WIE AL. SZUCHA 16 LOK. 16, REP. A 1402/2005 - ZMIANA § 11 PKT 1
	4 23.08.2005 ROKU, REPERTORIUM A NR 2142/2005, ASESOR NOTARIALNY MARTA GORZELAK, ZASTĘPCA IZABELI MIKLAS NOTARIUSZA W WARSZAWIE UCHYLIŁONO DOTYCZĄCĄ TREŚĆ UMOWY SPÓŁKI (OBEJMIAJĄCA PARAGRAFY OD 1 DO 14) I PRZYJĘTO NOWĄ TREŚĆ UMOWY SPÓŁKI
	5 AKT NOTARIALNY Z DNIA 20.01.2006 R., REP. A NR 245/2006, KANCELARIA NOTARIALNA MARTYNA GONSTAŁ, 02-804 WARSZAWA UL. KRASKI 31, NOTARIUSZ MARTYNA GONSTAŁ. NASTĘPUJĄCE PARAGRAFY OTRZYMAŁY NOWE BRZMIENIE: § 5 UST. 1, § 5 UST. 3, § 7 UST. 4, § 12 UST. 3.3, § 12 UST. 3.18
	6 12.05.2006 R., REP. A 1903/2006 NOTARIUSZ MARTYNA GONSTAŁ NOTARIUSZ W WARSZAWIE, ZMIANA PAR. 5 UST. 1 I UST. 3
	7 18.08.2006 R. AGNIESZKA ANTONOWICZ ZASTĘPCA NOTARIUSZA MARTYNY GONSTAŁ W WARSZAWIE, REP. A 3409/2006, ZMIANA § 5 UST. 1, 3
	8 AKT NOTARIALNY Z DNIA 19.01.2007, REPERTORIUM A NUMER 272/2007, SPORZĄDZONY PRZEZ NOTARIUSZ MARTYNY GONSTAŁ, PROWADZĄCĄ KANCELARIĘ NOTARIALNĄ W WARSZAWIE, PRZY ULICY KRASKI 31; ZMIENIONO - § 5 USTĘP 1 I USTĘP 3. AKT NOTARIALNY Z DNIA 9.02.2007, REPERTORIUM A NUMER 194/2007, SPORZĄDZONY PRZEZ NOTARIUSZ MAGDALENĘ SŁOMKOWSKĄ, PROWADZĄCĄ KANCELARIĘ NOTARIALNĄ W WARSZAWIE, PRZY AL. WILANOWSKIEJ 301 A, ZMIENIONO - § 4 USTĘP 2, § 7 USTĘP 1,3,4 ORAZ OD 5 DO 15, § 9A, § 10 PUNKTY C I D), § 12 USTĘP 3.9, 3.10, 3.13, 3.14, 3.18; DODANO - § 4 USTĘP 3, § 6 USTĘP 3, § 7 USTĘP 2 PUNKT C), § 7 USTĘP 4A ORAZ OD 16 DO 20, § 9A USTĘP 4.1. PODPUNKT (V), § 9B, § 10 PUNKTY E I F), § 12 USTĘP 3.21, 3.22, 3.23 ORAZ 4.
	9 22.03.2007 R. GRZEGORZ KUZARA, NOTARIUSZ W WARSZAWIE, ZA REP A 2702/2007, ZMIANA: § 5 24.05.2007 R. JERZY OLSZEWSKI, NOTARIUSZ W WARSZAWIE, ZA REP A 2779/2007, ZMIANA: § 5 USTĘP 1 I USTĘP 3 PUNKT (I) I (II), DODANO: § 5 USTĘP 3 PUNKT (III) ORAZ § 5 USTĘP 5
	10 22.06.2007 REP. NR A 4098/2007, NOTARIUSZ AGNIESZKA TULCZYŃSKA OŻGA, WARSZAWA, UL. DŁUGA 36, ZMIANA PAR. 5 UST. 1 I 3 UMOWY SPÓŁKI
	11 10.09.2007 REP. NR A 6108/2007, NOTARIUSZ JERZY OLSZEWSKI, WARSZAWA, UL. DŁUGA 36, ZMIANA PAR. 5 UST. 1 I 3 UMOWY SPÓŁKI
	12 24.01.2008 R. NOTARIUSZ JERZY OLSZEWSKI W WARSZAWIE ZA REP A 837/2008, ZMIANA: § 5 UST. 1, 3
	13 05.02.2008, REP. NR A 1535/2008, NOTARIUSZ AGNIESZKA TULCZYŃSKA-OŻGA W WARSZAWIE ZMIANA: § 5 UST. 1, 3
	14 ZMIANA § 5; TEKST JEDNOLITY Z DN.29.04.2008 - NOTARIUSZ AGNIESZKA TULCZYŃSKA-OŻGA, KN W WARSZAWIE, NR REP.A 5389/2008; ZMIANA § 9B UST.2.1, 2.4, 3.1, 3.15; TEKST JEDNOLITY Z DN.05.05.2008 - NOTARIUSZ WIKTOR WĄGRODZKI, KN W WARSZAWIE, NR REP.A 7663/2008;
	15 ZMIANA § 5 - UCHWAŁA NADZWYCZAJNEGO ZGROMADZENIA WSPÓLNİKÓW Z DN.26.05.2008 (NOTARIUSZ JERZY OLSZEWSKI, KN W WARSZAWIE, NR REP.A 6476/2008) ZMIENIONA UCHWAŁA NADZWYCZAJNEGO ZGROMADZENIA WSPÓLNİKÓW Z DN.16.06.2008 (NOTARIUSZ AGNIESZKA TULCZYŃSKA-OŻGA, KN W WARSZAWIE, NR REP.A 7400/2008)
	16 16.07.2008, REP. A NR 8538/2008, NOTARIUSZ AGNIESZKA TULCZYŃSKA-OŻGA, WARSZAWA, UL. DŁUGA 36, ZMIANA PAR. 5 UST. 1 I 3 UMOWY SPÓŁKI
	17 17.10.2008 NOTARIUSZ AGNIESZKA TULCZYŃSKA-OŻGA KANCELARIA NOTARIALNA W

24	AKT NOTARIALNY Z DNIA 12 LISTOPADA 2014 ROKU, REP. A NR 4353/2014, NOTARIUSZ MARIUSZ BIAŁECKI, KANCELARIA NOTARIALNA W WARSZAWIE, SPROSTOWANY PROTOKOŁEM Z DN. 29 GRUDNIA 2014 R., REP. A NR 5546/2014 ZMIANA TREŚCI § 7; ZMIANA NUMERACJI I TREŚCI: § 9B UST. 4.2 NA § 8 UST. 4.2;
25	24.08.2015 R., REP. A NR 3362/2015, NOTARIUSZ ANNA BŁASZCZAK, KANCELARIA NOTARIALNA W WARSZAWIE, ZMIANA § 5.1
26	09.11.2015 R., REP. A NR 2258/2015, NOTARIUSZ MAREK RUDZIŃSKI, KANCELARIA NOTARIALNA W WARSZAWIE ZMIANA: § 6 UST. 2 DODAJE SIĘ § 8 INDEKS 1, § 8 UST. 2.2 LITERA (O)
27	24.11.2015 R., REP. A NR 2443/2015, NOTARIUSZ MAREK RUDZIŃSKI, KANCELARIA NOTARIALNA W WARSZAWIE, ZMIANA § 5.1
28	25.04.2017 R., REP. A NR 1213/2017, NOTARIUSZ ALEKSANDRA ZAPART, KANCELARIA NOTARIALNA W WARSZAWIE, ZMIENIONO § 5 UST. 5, DODANO W § 5 UST. 6
29	01.06.2017 R., REP. A NR 1440/2017, NOTARIUSZ ARKADIUSZ ZARZYCKI, KANCELARIA NOTARIALNA W WARSZAWIE, ZMIANA §§ 5, 7, DODAJE SIĘ NOWY § 8, POTYZCZAJNA NUMERACJA W UMOWIE SPÓŁKI ZMIENIA SIĘ ODPOWIEDNIO, ZMIANA DOTYCZĄCĄCYCH §§ 8, 9
30	AKT NOTARIALNY Z DNIA 9 MARCA 2018 R., REP. A NR 2328/2018, NOTARIUSZ ALEKSANDRA ZAPART, KANCELARIA NOTARIALNA W WARSZAWIE. DODANO: W §4 UST.1 PO PUNKCIE (RR) KROPKA ZOSTAJE ZASTĄPIONA ŚREDNIKIEM, A PO PUNKCIE (RR) DODAJE SIĘ PUNKT (SS).

Rubryka 5	
1.Czas, na jaki została utworzona spółka	NIEOZNACZONY
2.Oznaczenie piśmie innego niż Monitor Sądowy i Gospodarczy, przeznaczanego do ogłoszeń spółki	-----
3.Wspólnik może mieć:	WIĘKSZĄ LICZBĘ UDZIAŁÓW
4.Czy statut przyznaje uprawnienia osobiste określonym akcjonariuszom lub tytuły uczestnictwa w dochodach lub majątku spółki nie wykluczających z akcji?	*****
5.Czy obligatorzyse mają prawo do udziału w zysku?	*****

Rubryka 6 - Sposób powstania spółki	
Brak wpisów	

Rubryka 7 - Dane wspólników	
1	1.Nazwisko / Nazwa lub firma 2.Imiona 3.Numer PESEL/REGION 4.Numer KRS 5.Posiadane przez wspólnika udziały 6.Czy wspólnik posiada całość udziałów spółki?
	PLAY COMMUNICATIONS S.A. ***** --- ----- 97 713 UDZIAŁÓW O ŁĄCZNEJ WARTOŚCI 48 856 500 ZŁ TAK

Rubryka 8 - Kapitał spółki	
1. Wysokość kapitału zakładowego	48 856 500,00 Zł
Podrubryka 1 Informacja o wniesieniu aportu	
1. Określenie wartości udziałów objętych za aport	1 3 304 000,00 Zł

Rubryka 9 - Nie dotyczy	
Brak wpisów	

Rubryka 10 - Nie dotyczy	
Brak wpisów	

Dział 2

Rubryka 1 - Organ uprawniony do reprezentacji podmiotu	
1. Nazwa organu uprawnionego do reprezentowania podmiotu	ZARZĄD
2. Sposób reprezentacji podmiotu	W PRZYPADKU ZARZĄDU JEDNOSOBOWEGO - CZŁONEK ZARZĄDU SAMODZIELNIE W PRZYPADKU ZARZĄDU WIELOOSOBOWEGO - DWÓCH CZŁONKÓW ZARZĄDU ŁĄCZNIE
Podrubryka 1 Dane osób wchodzących w skład organu	
1	1. Nazwisko / Nazwa lub Firma WAWRZYŃCZYCZ 2. Imiona MICHAŁ 3. Numer PESEL/REGON 71112400970 4. Numer KRS ***** 5. Funkcja w organie reprezentującym CZŁONEK ZARZĄDU 6. Czy osoba wchodząca w skład zarządu została zawieszona w czynnościach? NIE 7. Data do jakiej została zawieszona -----
2	1. Nazwisko / Nazwa lub Firma PÜCHERT 2. Imiona HOLGER JÜRGEN 3. Numer PESEL/REGON 6511113517 4. Numer KRS ***** 5. Funkcja w organie reprezentującym CZŁONEK ZARZĄDU 6. Czy osoba wchodząca w skład zarządu została zawieszona w czynnościach? NIE 7. Data do jakiej została zawieszona -----

Rubryka 2 - Organ nadzoru	
Brak wpisów	

Rubryka 3 - Prokurenci	
Brak wpisów	

Dział 3

Rubryka 1 - Przedmiot działalności	
1. Przedmiot przeważającej działalności przedsiębiorcy	1 61, 20, Z, DZIAŁALNOŚĆ W ZAKRESIE TELEKOMUNIKACJI BEZPRZEWODOWEJ, Z WYŁĄCZENIEM TELEKOMUNIKACJI SATELITARNEJ
2. Przedmiot pozostałej działalności przedsiębiorcy	1 61, 10, Z, DZIAŁALNOŚĆ W ZAKRESIE TELEKOMUNIKACJI PRZEWODOWEJ 2 61, 30, Z, DZIAŁALNOŚĆ W ZAKRESIE TELEKOMUNIKACJI SATELITARNEJ 3 63, 12, Z, DZIAŁALNOŚĆ PORTALI INTERNETOWYCH 4 42, 22, Z, ROBOTY ZWIĄZANE Z BUDOWĄ LINII TELEKOMUNIKACYJNYCH I ELEKTROENERGETYCZNYCH 5 47, 42, Z, SPRZEDAŻ DETALICZNA SPRZĘTU TELEKOMUNIKACYJNEGO PROWADZONA W WYSPECJALIZOWANYCH SKLEPACH 6 47, 41, Z, SPRZEDAŻ DETALICZNA KOMPUTERÓW, URZĄDZEŃ PERYFERYJNYCH I OPROGRAMOWANIA PROWADZONA W WYSPECJALIZOWANYCH SKLEPACH 7 66, 29, Z, POZOSTAŁA DZIAŁALNOŚĆ WSPOMAGAJĄCA UBEZPIECZENIA I FUNDUSZE EMERYTALNE 8 63, 99, Z, POZOSTAŁA DZIAŁALNOŚĆ USŁUGOWA W ZAKRESIE INFORMACJI, GDZIE INDZIEJ NIESKLASYFIKOWANA 9 62, 09, Z, POZOSTAŁA DZIAŁALNOŚĆ USŁUGOWA W ZAKRESIE TECHNOLOGII INFORMATYCZNYCH I KOMPUTEROWYCH

Rubryka 2 - Wzmianki o złożonych dokumentach			
Rodzaj dokumentu	Nr kolejny w polu	Data złożenia	Za okres od do
1. Wzmianka o złożeniu rocznego sprawozdania finansowego	1	13.07.2006	06.09.2004 - 31.12.2005
	2	09.07.2007	01.01.2006 - 31.12.2006
	3	10.07.2008	01.01.2007 - 31.12.2007
	4	01.07.2009	01.01.2008 - 31.12.2008
	5	13.07.2010	01.01.2009 - 31.12.2009
	6	06.07.2011	01.01.2010 - 31.12.2010
	7	29.06.2012	01.01.2011 - 31.12.2011
	8	11.07.2013	01.01.2012 - 31.12.2012
	9	12.09.2014	01.01.2013 DO 31.12.2013
	10	23.06.2015	01.01.2014 DO 31.12.2014
	11	08.04.2016	01.01.2015 DO 31.12.2015
	12	23.06.2017	01.01.2016 DO 31.12.2016
	13	04.04.2018	01.01.2017 DO 31.12.2017

3	1. Nazwisko / Nazwa lub Firma	HARION
	2. Imiona	JEAN MARC
	3. Numer PESEL/REGON	61103015290
	4. Numer KRS	*****
	5. Funkcja w organie reprezentującym	PREZES ZARZĄDU
	6. Czy osoba wchodząca w skład zarządu została zawieszona w czynnościach?	NIE
	7. Data do jakiej została zawieszona	-----
4	1. Nazwisko / Nazwa lub Firma	DANIELUK
	2. Imiona	WOJCIECH
	3. Numer PESEL/REGON	73021815092
	4. Numer KRS	*****
	5. Funkcja w organie reprezentującym	CZŁONEK ZARZĄDU
	6. Czy osoba wchodząca w skład zarządu została zawieszona w czynnościach?	NIE
	7. Data do jakiej została zawieszona	-----
5	1. Nazwisko / Nazwa lub Firma	ZIÓŁKOWSKI
	2. Imiona	MICHAŁ ANDRZEJ
	3. Numer PESEL/REGON	79072702552
	4. Numer KRS	*****
	5. Funkcja w organie reprezentującym	CZŁONEK ZARZĄDU
	6. Czy osoba wchodząca w skład zarządu została zawieszona w czynnościach?	NIE
	7. Data do jakiej została zawieszona	-----
6	1. Nazwisko / Nazwa lub Firma	SOBOLEWSKI
	2. Imiona	MICHAŁ MARCIN
	3. Numer PESEL/REGON	72052802855
	4. Numer KRS	*****
	5. Funkcja w organie reprezentującym	CZŁONEK ZARZĄDU
	6. Czy osoba wchodząca w skład zarządu została zawieszona w czynnościach?	NIE
	7. Data do jakiej została zawieszona	-----
7	1. Nazwisko / Nazwa lub Firma	KURIATA
	2. Imiona	PIOTR ARTUR
	3. Numer PESEL/REGON	72100106614
	4. Numer KRS	*****
	5. Funkcja w organie reprezentującym	CZŁONEK ZARZĄDU
	6. Czy osoba wchodząca w skład zarządu została zawieszona w czynnościach?	NIE
	7. Data do jakiej została zawieszona	-----

2. Wzmianka o złożeniu opinii biegłego rewidenta / sprawozdania z badania rocznego sprawozdania finansowego	14	03.04.2019	OD 01.01.2018 DO 31.12.2018
	1	*****	06.09.2004 - 31.12.2005
	2	*****	01.01.2006 - 31.12.2006
	3	*****	01.01.2007 - 31.12.2007
	4	*****	01.01.2008 - 31.12.2008
	5	*****	01.01.2009 - 31.12.2009
	6	*****	01.01.2010 - 31.12.2010
	7	*****	01.01.2011 - 31.12.2011
	8	*****	01.01.2012 - 31.12.2012
	9	*****	OD 01.01.2013 DO 31.12.2013
	10	*****	OD 01.01.2014 DO 31.12.2014
	11	*****	OD 01.01.2015 DO 31.12.2015
	12	*****	OD 01.01.2016 DO 31.12.2016
	13	*****	OD 01.01.2017 DO 31.12.2017
3. Wzmianka o złożeniu uchwały lub postanowienia o zatwierdzeniu rocznego sprawozdania finansowego	14	*****	OD 01.01.2018 DO 31.12.2018
	1	*****	06.09.2004 - 31.12.2005
	2	*****	01.01.2006 - 31.12.2006
	3	*****	01.01.2007 - 31.12.2007
	4	*****	01.01.2008 - 31.12.2008
	5	*****	01.01.2009 - 31.12.2009
	6	*****	01.01.2010 - 31.12.2010
	7	*****	01.01.2011 - 31.12.2011
	8	*****	01.01.2012 - 31.12.2012
	9	*****	OD 01.01.2013 DO 31.12.2013
	10	*****	OD 01.01.2014 DO 31.12.2014
	11	*****	OD 01.01.2015 DO 31.12.2015
	12	*****	OD 01.01.2016 DO 31.12.2016
	13	*****	OD 01.01.2017 DO 31.12.2017
4. Wzmianka o złożeniu sprawozdania z działalności podmiotu	14	*****	OD 01.01.2018 DO 31.12.2018
	1	*****	06.09.2004 - 31.12.2005
	2	*****	01.01.2006 - 31.12.2006
	3	*****	01.01.2007 - 31.12.2007
	4	*****	01.01.2008 - 31.12.2008
	5	*****	01.01.2009 - 31.12.2009
	6	*****	01.01.2010 - 31.12.2010
	7	*****	01.01.2011 - 31.12.2011
	8	*****	01.01.2012 - 31.12.2012
	9	*****	OD 01.01.2013 DO 31.12.2013
	10	*****	OD 01.01.2014 DO 31.12.2014
	11	*****	OD 01.01.2015 DO 31.12.2015
	12	*****	OD 01.01.2016 DO 31.12.2016
	13	*****	OD 01.01.2017 DO 31.12.2017
14	*****	OD 01.01.2018 DO 31.12.2018	

Rubryka 3 - Sprawozdania grupy kapitałowej			
Rodzaj dokumentu	Nr kolejny w polu	Data złożenia	Za okres od do
1.Wzmianka o złożeniu skonsolidowanego rocznego sprawozdania finansowego	1	10.09.2009	01.01.2007 - 31.12.2007
	2	21.10.2009	01.01.2008 - 31.12.2008
	3	13.07.2010	01.01.2009 - 31.12.2009
	4	06.07.2011	01.01.2010 - 31.12.2010
	5	29.06.2012	01.01.2011 - 31.12.2011
	6	11.07.2013	01.01.2012 - 31.12.2012
	7	12.09.2014	OD 01.01.2013 DO 31.12.2013
	8	23.06.2015	OD 01.01.2014 DO 31.12.2014
	9	08.04.2016	OD 01.01.2015 DO 31.12.2015
	10	17.03.2017	OD 01.01.2016 DO 31.12.2016
	11	04.04.2018	OD 01.01.2017 DO 31.12.2017
	12	13.05.2019	OD 01.01.2018 DO 31.12.2018
2.Wzmianka o złożeniu opinii biegłego rewidenta / sprawozdania z badania skonsolidowanego rocznego sprawozdania finansowego	1	*****	01.01.2007 - 31.12.2007
	2	*****	01.01.2008 - 31.12.2008
	3	*****	01.01.2009 - 31.12.2009
	4	*****	01.01.2010 - 31.12.2010
	5	*****	01.01.2011 - 31.12.2011
	6	*****	01.01.2012 - 31.12.2012
	7	*****	OD 01.01.2013 DO 31.12.2013
	8	*****	OD 01.01.2014 DO 31.12.2014
	9	*****	OD 01.01.2015 DO 31.12.2015
	10	*****	OD 01.01.2016 DO 31.12.2016
	11	*****	OD 01.01.2017 DO 31.12.2017
	12	*****	OD 01.01.2018 DO 31.12.2018
3.Wzmianka o złożeniu uchwały lub postanowienia o zatwierdzeniu skonsolidowanego rocznego sprawozdania finansowego	1	*****	01.01.2007 - 31.12.2007
	2	*****	01.01.2008 - 31.12.2008
	3	*****	01.01.2009 - 31.12.2009
	4	*****	01.01.2010 - 31.12.2010
	5	*****	01.01.2011 - 31.12.2011
	6	*****	01.01.2012 - 31.12.2012
	7	*****	OD 01.01.2013 DO 31.12.2013
	8	*****	OD 01.01.2014 DO 31.12.2014
	9	*****	OD 01.01.2015 DO 31.12.2015
4.Wzmianka o złożeniu sprawozdania z działalności spółki dominującej	1	*****	01.01.2007 - 31.12.2007
	2	*****	01.01.2008 - 31.12.2008
	3	*****	01.01.2009 - 31.12.2009
	4	*****	01.01.2010 - 31.12.2010
	5	*****	01.01.2011 - 31.12.2011
	6	*****	01.01.2012 - 31.12.2012
	7	*****	OD 01.01.2013 DO 31.12.2013
	8	*****	OD 01.01.2014 DO 31.12.2014
	9	*****	OD 01.01.2015 DO 31.12.2015

Brak wpisów
Rubryka 2 - Informacje o rozwiązaniu lub unieważnieniu spółki
Brak wpisów
Rubryka 3 - Nie dotyczy
Brak wpisów

Rubryka 4 - Informacja o połączeniu, podziale lub przekształceniu	
1	<p>1.Określenie okoliczności</p> <p>PRZEJĘCIE INNEJ SPÓŁKI</p> <p>2.Opis sposobu połączenia, podziału lub przekształcenia</p> <p>POŁĄCZENIE W TRYBIE ART. 492 § 1 PKT. 1 W ZWIĄZKU Z ART. 516 § 6 KODEKSU SPÓŁEK HANDLOWYCH, POPRZEC PRZENIESIENIE CAŁEGO MAJĄTKU GERMANOS POLSKA SPÓŁKA Z OGRANICZONĄ ODPOWIEDZIALNOŚCIĄ NA P4 SPÓŁKA Z OGRANICZONĄ ODPOWIEDZIALNOŚCIĄ.</p> <p>UCHWAŁA NADZWYCZAJNEGO ZGROMADZENIA WSPÓLNÓK GERMANOS POLSKA SPÓŁKA Z OGRANICZONĄ ODPOWIEDZIALNOŚCIĄ Z DNIA 31.08.2009 R.</p> <p>Podnubryka 1</p> <p>Dane podmiotów powstałych w wyniku połączenia, podziału lub przekształcenia albo dane podmiotów przejmujących całość lub część majątku spółki</p> <p>Brak wpisów</p> <p>Podnubryka 2</p> <p>Dane podmiotów, których majątek w całości lub części jest przejmowany w wyniku połączenia lub podziału</p> <p>1</p> <p>1.Nazwa lub firma GERMANOS POLSKA SPÓŁKA Z OGRANICZONĄ ODPOWIEDZIALNOŚCIĄ,-----</p> <p>2.Kraj i nazwa rejestru lub ewidencji, w którym podmiot był zarejestrowany KRAJOWY REJESTR SĄDOWY</p> <p>3.Numer w rejestrze 0000052140</p> <p>4.Nazwa sądu prowadzącego rejestr *****</p> <p>5.Numer REGON 010708091</p>
2	<p>1.Określenie okoliczności</p> <p>PRZEJĘCIE INNEJ SPÓŁKI</p> <p>2.Opis sposobu połączenia, podziału lub przekształcenia</p> <p>POŁĄCZENIE TRANSGRANICZNE PRZECZ PRZENIESIENIE CAŁEGO MAJĄTKU PLAY BRAND MANAGEMENT LIMITED Z SIEDZIBĄ W LIMASSOL, CYPR NA P4 SPÓŁKA Z OGRANICZONĄ ODPOWIEDZIALNOŚCIĄ Z SIEDZIBĄ W WARSZAWIE, W TRYBIE ART. 491 § 1 I) W ZWIĄZKU Z ART. 492 § 1 PKT 1) KODEKSU SPÓŁEK HANDLOWYCH; UCHWAŁA NADZWYCZAJNEGO ZGROMADZENIA WSPÓLNÓK SPÓŁKI P4 SP. Z O.O. Z DNIA 09.07.2014 R., AKT NOTARIALNY Z DN. 9.07.2014 R., NOTARIUSZ MARIUSZ BIAŁECKI, KANCELARIA NOTARIALNA W WARSZAWIE, REP. A NR 2509/2014</p> <p>Podnubryka 1</p> <p>Dane podmiotów powstałych w wyniku połączenia, podziału lub przekształcenia albo dane podmiotów przejmujących całość lub część majątku spółki</p> <p>Brak wpisów</p> <p>Podnubryka 2</p> <p>Dane podmiotów, których majątek w całości lub części jest przejmowany w wyniku połączenia lub podziału</p> <p>1</p> <p>1.Nazwa lub firma PLAY BRAND MANAGEMENT LIMITED,-----</p>

10	*****	OD 01.01.2017 DO 31.12.2017
11	*****	OD 01.01.2018 DO 31.12.2018

Rubryka 4 - Przedmiot działalności statutowej organizacji pozyski publicznego
Brak wpisów

Rubryka 5 - Informacja o dniu kończącym rok obrotowy	
1.Dzień kończący pierwszy rok obrotowy, za który należy złożyć sprawozdanie finansowe	31.12.2005

Dział 4

Rubryka 1 - Zaległości
Brak wpisów

Rubryka 2 - Wierzytelności
Brak wpisów

Rubryka 3 - Informacje o oddaleniu wniosku o ogłoszenie upadłości na podstawie art. 13 ustawy z 28 lutego 2003 r. Prawo upadłościowe albo o zabezpieczeniu majątku dłużnika w postępowaniu w przedmiocie ogłoszenia upadłości albo w postępowaniu restrukturyzacyjnym albo po prawomocnym umorzeniu postępowania restrukturyzacyjnego
Brak wpisów

Rubryka 4 - Umorzenie prowadzonej przeciwko podmiotowi egzekucji z uwagi na fakt, że z egzekucji nie uzyska się sumy wyższej od kosztów egzekucyjnych
Brak wpisów

Dział 5

Rubryka 1 - Kurator
Brak wpisów

Dział 6

Rubryka 1 - Likwidacja

2.Kraj i nazwa rejestru lub ewidencji, w którym podmiot był zarejestrowany	-----,REJESTR INNY NIZ REJESTR SĄDOWY I EVIDENCJA DZIAŁALNOŚCI GOSPODARCZEJ
3.Numer w rejestrze	HE315131
4.Nazwa sądu prowadzącego rejestr	MINISTERSTWO ENERGII, HANDLUG, PRZEMYSŁU I TURYSTYKI, WYDZIAŁ REJESTRU SPÓŁEK ORAZ SYNDYKA, NIKOZJA, CYPR
5.Numer REGON	---
3	<p>1.Określenie okoliczności</p> <p>PRZEJĘCIE INNEJ SPÓŁKI</p> <p>2.Opis sposobu połączenia, podziału lub przekształcenia</p> <p>POŁĄCZENIE P4 SPÓŁKI Z OGRANICZONĄ ODPOWIEDZIALNOŚCIĄ Z 3G MOBILE SPÓŁKA Z OGRANICZONĄ ODPOWIEDZIALNOŚCIĄ NA PODSTAWIE ART. 492 § 1 PKT 1, 515 § 1 ORAZ 516 § 6 KODEKSU SPÓŁEK HANDLOWYCH, POPRZEC PRZENIESIENIE CAŁEGO MAJĄTKU 3G MOBILE SPÓŁKI Z OGRANICZONĄ ODPOWIEDZIALNOŚCIĄ NA P4 SPÓŁKĘ Z OGRANICZONĄ ODPOWIEDZIALNOŚCIĄ, BEZ PODWYŻSZENIA KAPITAŁU ZAKŁADOWEGO P4 SPÓŁKI Z OGRANICZONĄ ODPOWIEDZIALNOŚCIĄ I W TRYBIE UPROSZCZONYM.</p> <p>UCHWAŁA NADZWYCZAJNEGO ZGROMADZENIA WSPÓLNÓK SPÓŁKI 3G MOBILE SPÓŁKI Z OGRANICZONĄ ODPOWIEDZIALNOŚCIĄ W SPRAWIE POŁĄCZENIA ZOSTAŁA PODJĘTA W DNIU 21 PAŹDZIERNIKA 2014 ROKU.</p> <p>Podnubryka 1</p> <p>Dane podmiotów powstałych w wyniku połączenia, podziału lub przekształcenia albo dane podmiotów przejmujących całość lub część majątku spółki</p> <p>Brak wpisów</p> <p>Podnubryka 2</p> <p>Dane podmiotów, których majątek w całości lub części jest przejmowany w wyniku połączenia lub podziału</p> <p>1</p> <p>1.Nazwa lub firma 3G MOBILE SPÓŁKA Z OGRANICZONĄ ODPOWIEDZIALNOŚCIĄ,-----</p> <p>2.Kraj i nazwa rejestru lub ewidencji, w którym podmiot był zarejestrowany KRAJOWY REJESTR SĄDOWY</p> <p>3.Numer w rejestrze 0000521644</p> <p>4.Nazwa sądu prowadzącego rejestr *****</p> <p>5.Numer REGON 140363599</p>
4	<p>1.Określenie okoliczności</p> <p>PRZEJĘCIE INNEJ SPÓŁKI</p> <p>2.Opis sposobu połączenia, podziału lub przekształcenia</p> <p>POŁĄCZENIE SPÓŁEK NASTĘPUJE W TRYBIE ART. 492 § 1 PKT 1 KSH POPRZEC PRZENIESIENIE CAŁEGO MAJĄTKU I OBOWIĄZKÓW SPÓŁKI GLENMORE INVESTMENTS SPÓŁKA Z OGRANICZONĄ ODPOWIEDZIALNOŚCIĄ (SPÓŁKA PRZEJMOWANA) NA SPÓŁKĘ P4 SPÓŁKA Z OGRANICZONĄ ODPOWIEDZIALNOŚCIĄ (SPÓŁKA PRZEJMOWANĄ) ŁĄCZENIE SIĘ PRZECZ PRZEJĘCIEM, Z PODWYŻSZENIEM KAPITAŁU ZAKŁADOWEGO SPÓŁKI PRZEJMOWANEJ, PRZY JEDNOCZESNEJ ZMIANIE UMOWY SPÓŁKI.</p> <p>UCHWAŁA O POŁĄCZENIU PODJĘTA PRZECZ NADZWYCZAJNE ZGROMADZENIE WSPÓLNÓK SPÓŁKI PRZEJMOWANEJ, ZAWARTA W PROTOKOLE SPORZĄDZONYM PRZECZ ANNE BŁASZCZAK, NOTARIUSZA W WARSZAWIE, ZA REP. A NR 3362/2015.</p> <p>UCHWAŁA O POŁĄCZENIU PODJĘTA PRZECZ NADZWYCZAJNE ZGROMADZENIE WSPÓLNÓK SPÓŁKI PRZEJMOWANEJ, ZAWARTA W PROTOKOLE SPORZĄDZONYM PRZECZ ANNE BŁASZCZAK, NOTARIUSZA W WARSZAWIE, ZA REP. A NR 3365/2015.</p> <p>Podnubryka 1</p> <p>Dane podmiotów powstałych w wyniku połączenia, podziału lub przekształcenia albo dane podmiotów przejmujących całość lub część majątku spółki</p> <p>Brak wpisów</p> <p>Podnubryka 2</p> <p>Dane podmiotów, których majątek w całości lub części jest przejmowany w wyniku połączenia lub podziału</p> <p>1</p> <p>1.Nazwa lub firma GLENMORE INVESTMENTS SPÓŁKA Z OGRANICZONĄ ODPOWIEDZIALNOŚCIĄ,-----</p> <p>2.Kraj i nazwa rejestru lub ewidencji, w którym podmiot był zarejestrowany KRAJOWY REJESTR SĄDOWY</p>

3.Numer w rejestrze	0000429787
4.Nazwa sądu prowadzącego rejestr	*****
5.Numer REGON	146280360

Rubryka 5 - Informacja o postępowaniu upadłościowym

Brak wpisów

Rubryka 6 - Informacja o postępowaniu układowym

Brak wpisów

Rubryka 7 - Informacje o postępowaniach restrukturyzacyjnych , o postępowaniu naprawczym lub o przymusowej restrukturyzacji

Brak wpisów

Rubryka 8 - Informacja o zawieszeniu działalności gospodarczej

Brak wpisów

data sporządzenia wydruku 07.11.2019

adres strony internetowej, na której są dostępne informacje z rejestru: ekrs.ms.gov.pl



AB 413

RADIOLOG Sp. C.

Tadeusz Piotrowski i Janusz Rzepka
71-026 Szczecin ul. Dworska 46
tel., fax. 91 483-21-15, tel. kom. 607-247-246
e-mail: radiolog_sc@poczta.onet.pl

SPRAWOZDANIE NR SP- 42/100G/19/OS

Z POMIARÓW PÓL ELEKTROMAGNETYCZNYCH WYKONANYCH DLA CELÓW OCHRONY ŚRODOWISKA

Obiekt: Stacja bazowa telefonii komórkowej P4

Numer: WCK1301

Adres: Gostomia, dz. nr 175/2

pow. wałecki

woj. zachodniopomorskie

Zleceniodawca: P4 sp. z o.o.
ul. Taśmowa 7, 02-667 Warszawa
Okręg Gdańsk

Egz. nr 2/2

2019-11-08

Edycja 1 z dnia 03.06.2019 r.

SPRAWOZDANIE NR SP- 42/100G/19/OS
Z POMIARÓW PÓL ELEKTROMAGNETYCZNYCH
wykonanych dla celów ochrony środowiska

I. INFORMACJE O UŻYTKOWNIKU**1. Zleceniodawca:**

- **nazwa:** P4 sp. z o.o.
- **adres:** ul. Taśmowa 7, 02-667 Warszawa

2. Miejsce zainstalowania:

- **obiekt:** Stacja bazowa telefonii komórkowej P4
- **numer:** WCK1301
- **miejsce:** Gostomia, dz. nr 175/2, woj. zachodniopomorskie

II. CHARAKTERYSTYKA ŹRÓDEŁ PEM**Tabela 1.** Parametry systemów nadawczo-odbiorczych na pasmo 800, 900, 1800 MHz

Charakterystyka promieniowania		kierunkowa											
Rzeczywisty czas pracy [h/dobę]		24											
Rodzaj wytwarzanego pola		stacjonarne											
Lp	Wyszczególnienie	sektor 1				sektor 2				sektor 3			
I													
Nadajnik stacji bazowej:													
1	Typ / Producent	DBS / Huawei											
2	Częstotliwość (pasmo) MHz	800	800	1800	900	800	800	900	800	800	900		
3	Maksymalna moc nadawana na sektor [dBm]	49,03	49,03	50,79	46,02	49,03	49,03	46,02	49,03	49,03	46,02		
II													
Obciążenie:													
1	Typ anteny	A704517 R0	A704517 R0	ADU4518R8	A704517 R0	A704517 R0	ADU4518 R8	A704517 R0	A704517 R0	ADU4518 R8	ADU4518 R8		
2	Producent anteny	Huawei	Huawei	Huawei	Huawei	Huawei	Huawei	Huawei	Huawei	Huawei	Huawei		
3	Ilość anten	1	1	1	1	1	1	1	1	1	1		
4	Azymut	80				200				330			
5	Zakres kątów pochylenia anten [°]	0,00-10,00	0,00-10,00	2,00-12,00	0,00-10,00	0,00-10,00				0,00-10,00			
6	Wysokość zainst. n.p.t. [m]	53,10				53,10				53,10			
7	EIRP [W]	3664	3664	8111	3664	3664	2099	3664	3664	2099	2099		

Tabela 2. Parametry radiolinii

Charakterystyka promieniowania				kierunkowa			
Rzeczywisty czas pracy [h/dobę]				24			
Rodzaj wytwarzanego pola				stacjonarne			
xx	Linia radiowa			Antena			
x	typ /(producent)	Częstotliwość pracy [GHz]	moc wyjściowa [dBm]	Typ/ producent	średnica anteny [m]	azymut [°]	wysokość zainstal. [m]
1	OPTIX RTN/HUAWEI	23	28	VHLPX2-23/Andrew	0,6	353	50,90

Inne źródła PEM: W otoczeniu badanego obiektu WCK1301 nie występują inne źródła promieniowania pola elektromagnetycznego, które w zakresie badanych częstotliwości bezpośrednio wpływają na wynik wartości mierzonej natężenia pola elektromagnetycznego.

III. OPIS POMIARÓW

Cel badań: Sprawdzenie dotrzymania dopuszczalnych poziomów pól elektromagnetycznych, w otoczeniu instalacji wytwarzających takie pola.

1. Data pomiarów: 08.11.2019 r.

2. Nazwiska osób wykonujących pomiary: Tadeusz Piotrowski, Janusz Rzepka

3. Firma zatrudniająca osoby wykonujące pomiary: Radiolog Sp.C.

4. Podstawy prawne wykonywania pomiarów:

Certyfikat akredytacji laboratorium badawczego nr AB 413, z dnia 10 stycznia 2019 r., wydany przez Polskie Centrum Akredytacji w Warszawie, ważny do dnia 24.01.2023 r.

5. Informacje zawarte w sprawozdaniu: przedstawił zleceniodawca

6. Aparatura pomiarowa:

Tabela 3. Opis zestawu pomiarowego

1.	Miernik	NBM- 550 nr B-0404 Szerokopasmowy Miernik Natężenia PEM
	Sondy pomiarowe	EF6091 nr 01053
	Zakres pomiaru pola	EF6091: $0,5 \div 300$ V/m
	Zakres pomiaru częstotliwości	EF6091: $0,08 \div 90$ GHz,
	Niepewność pomiaru została określona zgodnie z dokumentem EA-4/16. Podane wartości niepewności stanowią niepewności rozszerzone przy prawdopodobieństwie rozszerzenia ok. 95% i współczynnika rozszerzenia $k=2$. Wynosi dla pomiaru składowej elektrycznej sondą:	EF6091 w paśmie częstotliwości $0,85 \div 10$ GHz: - w zakresie od 1 do 2 V/m wynosi 24,2 % (dla zmierzonej wartości 1,5 V/m wynosi 0,36 V/m) - w zakresie od 2 do 250 V/m wynosi 20,0 % (dla zmierzonej wartości 100 V/m wynosi 20,0 V/m) EF6091 w paśmie częstotliwości $10 \div 90$ GHz: - w zakresie od 1 do 2 V/m wynosi 29,0 % (dla zmierzonej wartości 1,5 V/m wynosi 0,43 V/m) - w zakresie od 2 do 250 V/m wynosi 25,5 % (dla zmierzonej wartości 100 V/m wynosi 25,8 V/m)
Świadectwa wzorcowania Narda - NBM- 550 nr B-0404	LWiMP/W/217/18 z dnia 12.10.2018 r. wydane przez Laboratorium Wzorców i Metrologii Pola Elektromagnetycznego Instytutu Telekomunikacji, Teleinformatyki i Akustyki Politechnika Wrocławska. Nr akredytacji nr AP 078.	
Sprawdzanie bieżące miernika Narda - NBM- 550 nr B-0404	Według procedury określonej w Instrukcji roboczej przyrządu pomiarowego NBM- 550 nr B-0404 PO.02-I6	
2.	Miernik	Termohigrometr nr 023/2012
	Zakres pomiaru temperatury	od -40°C do $+70^{\circ}\text{C}$
	Zakres pomiaru wilgotności	od 0% do + 99%
	Świadectwo wzorcowania	nr 2951.1-M54 -4180-1501/15, z dnia 19 sierpnia.2015 r., wydane przez GUM w Warszawie
3.	Przymiar wstępowy	typ MBI-50
	Długość pomiaru	50m;
	Świadectwo wzorcowania	6W1/718/15 z dnia 20 sierpnia 2015 r., wydane przez Urząd Miar w Gdańsku

7. Metodyka wykonania pomiarów:

Rozporządzenie Ministra Środowiska z dnia 30 października 2003 r. w sprawie dopuszczalnych poziomów pól elektromagnetycznych w środowisku oraz sposobów sprawdzania dotrzymania tych poziomów. (Dz.U. nr 192, poz. 1883 z dnia 14.11.2003 r.).

8. Opis warunków w jakich były wykonane pomiary:

8.1. Opis warunków pomiarów:

Stacja bazowa WCK1301 usytuowana jest przy na terenie posesji Gostomia 21. Anteny i szafki RRU zamontowane są na wieży a szafy APM są przy podstawie wieży. W otoczeniu stacji znajdują się tereny rolnicze oraz budynki mieszkalne i gospodarcze w dalszej odległości jest teren i budynek Szkoły Podstawowej. Analiza parametrów technicznych wykazała, że urządzenia nadawcze stacji pracują w paśmie częstotliwości: 1800, 900 i 800 MHz.

Moc wyjściowa w.cz. nadajników doprowadzona jest do anten przy pomocy ekranowanych fiderów.

Pomiary w otoczeniu Stacji bazowej WCK1301 wykonano wzdłuż kierunków maksymalnego zasięgu oddziaływania elektromagnetycznego promieniowania niejonizującego określonych azymutami anten sektorowych: 80°, 200°, 330° oraz azymutem anteny radiolinii: 353° do odległości 135 m od obiektu, w godzinach 8¹⁵-9⁴⁵ podczas testowej pracy urządzeń wytwarzających pola elektromagnetyczne co odpowiada maksymalnej mocy jaką może emitować stacja przy rzeczywistej pracy.

Pomiary w przyjętych pionach pomiarowych wykonano w punktach położonych na wysokościach od 0,3 m do 2,0 m nad powierzchnią ziemi lub nad innymi powierzchniami, na których mogą przebywać ludzie, przyjmując za wynik pomiaru maksymalny poziom elektromagnetycznego promieniowania niejonizującego.

Przy doborze pionów pomiarowych uwzględniono charakter i sposób zagospodarowania terenu otaczającego stację bazową.

8.2. Warunki meteorologiczne / środowiskowe:

	Temperatura [°C]	Wilgotność [%]	Opady atmosferyczne
teren	10,8	71,0	nie wystąpiły

8.3. Sposób identyfikacji widma częstotliwości:

Częstotliwości źródeł zidentyfikowano na podstawie analizy dokumentacji technicznej dostarczonej przez Zleceniodawcę.

IV. WYNIKI POMIARÓW

Wyniki pomiarów ważne są jedynie dla danej konfiguracji urządzeń w dniu, w którym wykonano pomiary.

(piony pomiarowe oznaczone literami zlokalizowane są poza wrysem planu - nie ujęte w załączniku nr 3)

załączniki nr 1, 2 – tabele z wynikami pomiarów

Tabela 4. Dopuszczalne poziomy pól elektromagnetycznych

Parametr fizyczny Zakres częstotl. pola elektromagnetycznego	Składowa elektryczna	Gęstość mocy
od 300 MHz do 300 GHz	7 V/m	0,1 W/m ²

V. WNIOSKI

Na podstawie wykonanych pomiarów elektromagnetycznego promieniowania niejonizującego przedstawionych w niniejszym sprawozdaniu stwierdza się że w otoczeniu Stacji bazowej WCK1301 zlokalizowanej w miejscowości Gostomia, na działce nr 175/2, nie występuje obszar dostępny dla ludności, na którym elektromagnetyczne promieniowanie niejonizujące przekracza dopuszczalną wartość graniczną – 7 V/m, określoną w rozporządzeniu Ministra Środowiska z dnia 30 października 2003r. (Dz.U. nr 192, poz. 1883 z dnia 14.11.2003 r.) a zatem obiekt ten nie jest uciążliwy dla ludzi i środowiska.

- Sprawozdanie zawiera 5 stron i 4 załączniki:

nr 1, 2 - tabela z wynikami pomiarów
nr 3 - mapa z rozmieszczeniem pionów pomiarowych wokół obiektu,
nr 4 - fotografia obiektu


Bez pisemnego zezwolenia laboratorium „Radiolog Sp. C.” sprawozdanie nie może być powielane inaczej, jak tylko w całości.

- Otrzymują:

1. Zleceniodawca: P4 sp. z o.o. - 2 egz.
2. a / a -1 egz.

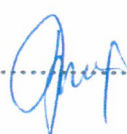
Sprawozdanie autoryzował:

Janusz Rzepka – kierownik laboratorium



Sprawozdanie sporządził:

Tadeusz Piotrowski



KONIEC SPRAWOZDANIA

Szczecin, dn. 09.11.2019 r.

INFORMACJE DODATKOWE

Pomiary kontrolne elektromagnetycznego promieniowania niejonizującego wytwarzanego przez obiekty, urządzenia będące źródłami promieniowania należy wykonywać każdorazowo w razie zmiany warunków pracy obiektu, urządzenia, o ile zmiany te mogą mieć wpływ na zmianę poziomów elektromagnetycznego promieniowania niejonizującego, którego źródłem jest ten obiekt, urządzenie.

**Wyniki pomiarów natężenia pola elektrycznego w otoczeniu Stacji bazowej WCK1301, Gostomia, dz. nr 175/2.
Pomiary wykonano dla celów ochrony środowiska.**

Nr pionu pomiarowego	Odległość od źródła [m]	Miejsce pomiaru	Natężenie pola elektrycznego	Wysokość pionu pomiarowego [m]	Kierunek promieniowania	Uwagi
			E [V/m] sonda EF6091			
1	1	obok wieży	< 1,0	0,3÷2,0	azymut 80°	
2	15	nieużytki obok budynku gospodarczego	< 1,0	0,3÷2,0	azymut 80°	
3	30	wewnątrz budynku gospodarczego	< 1,0	0,3÷2,0	azymut 80°	
4	45	nieużytki	< 1,0	0,3÷2,0	azymut 80°	
5	60	nieużytki	< 1,0	0,3÷2,0	azymut 80°	
6	75	nieużytki	< 1,0	0,3÷2,0	azymut 80°	
7	90	pole	< 1,0	0,3÷2,0	azymut 80°	
8	105	pole	< 1,0	0,3÷2,0	azymut 80°	
9	120	pole	< 1,0	0,3÷2,0	azymut 80°	
10	135	pole	< 1,0	0,3÷2,0	azymut 80°	
11	1	obok wieży	< 1,0	0,3÷2,0	azymut 200°	
12	15	teren posesji Gostomia 21	< 1,0	0,3÷2,0	azymut 200°	
13	25	teren posesji Gostomia 21	< 1,0	0,3÷2,0	azymut 200°	
14	45	teren posesji Gostomia 21	< 1,0	0,3÷2,0	azymut 200°	
15	60	teren posesji Gostomia 21	< 1,0	0,3÷2,0	azymut 200°	
16	75	teren posesji Gostomia 21	< 1,0	0,3÷2,0	azymut 200°	
17	90	teren posesji Gostomia 21	< 1,0	0,3÷2,0	azymut 200°	
18	105	teren posesji Gostomia 21	< 1,0	0,3÷2,0	azymut 200°	
19	120	teren posesji Gostomia 21	< 1,0	0,3÷2,0	azymut 200°	
20	135	droga gruntowa	< 1,0	0,3÷2,0	azymut 200°	
21	1	obok wieży	< 1,0	0,3÷2,0	azymut 330°	
22	15	teren posesji Gostomia 21	< 1,0	0,3÷2,0	azymut 330°	
23	30	teren posesji Gostomia 21	< 1,0	0,3÷2,0	azymut 330°	
24	45	teren posesji Gostomia 21	< 1,0	0,3÷2,0	azymut 330°	
25	60	teren posesji Gostomia 21	< 1,0	0,3÷2,0	azymut 330°	
26	75	wew. bud. Gostomia 21 - korytarz	< 1,0	0,3÷2,0	azymut 330°	
27	75	w bramie wjazdowej na teren posesji Gostomia 21	< 1,0	0,3÷2,0	azymut 330°	
28	90	pobocze drogi	< 1,0	0,3÷2,0	azymut 330°	
29	105	przejście obok sklepu Lewiatan	< 1,0	0,3÷2,0	azymut 330°	
30	120	plac przy sklepie Lewiatan	< 1,0	0,3÷2,0	azymut 330°	
31	135	droga asfaltowa	< 1,0	0,3÷2,0	azymut 330°	

Załącznik nr 1 do Sprawozdania SP- 42/100G/19/OS

RADIOLOG Sp.C. Tadeusz Piotrowski i Janusz Rzepka, 71-026 Szczecin ul. Dworska 46. tel., fax. 91 483-21-15, kom. 607-247-246

**Wyniki pomiarów natężenia pola elektrycznego w otoczeniu Stacji bazowej WCK1301, Gostomia, dz. nr 175/2.
Pomiary wykonano dla celów ochrony środowiska.**

Nr pionu pomiarowego	Odległość od źródła [m]	Miejsce pomiaru	Natężenie pola elektrycznego E [V/m]	Wysokość pionu pomiarowego [m]	Kierunek promieniowania	Uwagi
			sonda EF6091			
32	155	wewnątrz budynku Szkoły Podstawowej - Pracownia komputerowa	< 1,0	0,3±2,0	azymut 330°	
33	—	parking szkolny	< 1,0	0,3±2,0	azymut 330°	
34	—	plac, teren szkoły	< 1,0	0,3±2,0	azymut 330°	
35	—	boisko	< 1,0	0,3±2,0	azymut 330°	
35A	—	boisko	< 1,0	0,3±2,0	azymut 330°	nie ujęty w zał. 3
36	15	obok wieży	< 1,0	0,3±2,0	azymut 353°	
37	30	teren posesji Gostomia 21	< 1,0	0,3±2,0	azymut 353°	
38	45	droga dojazdowa do stacji	< 1,0	0,3±2,0	azymut 353°	
39	60	teren posesji Gostomia 24	< 1,0	0,3±2,0	azymut 353°	
40	80	wew. bud. Gostomia 24 - korytarz	< 1,0	0,3±2,0	azymut 353°	
41	90	droga asfaltowa	< 1,0	0,3±2,0	azymut 353°	
42	105	plac	< 1,0	0,3±2,0	azymut 353°	
43	120	plac zabaw	< 1,0	0,3±2,0	azymut 353°	
44	135	droga asfaltowa	< 1,0	0,3±2,0	azymut 353°	
PUNKTY DODATKOWE						
45÷56	—	dodatkowe pionu pomiarowe	< 1,0	0,3±2,0		
57	—	teren posesji Gostomia 20	< 1,0	0,3±2,0		
58	—	wew. budynku Gostomia 20 - korytarz	< 1,0	0,3±2,0		

Załącznik nr 2 do Sprawozdania SP- 42/100G/19/OS

RADIOLOG Sp.C. Tadeusz Piotrowski i Janusz Rzepka, 71-026 Szczecin ul. Dworska 46. tel., fax. 91 483-21-15, kom. 607-247-246

Walecki

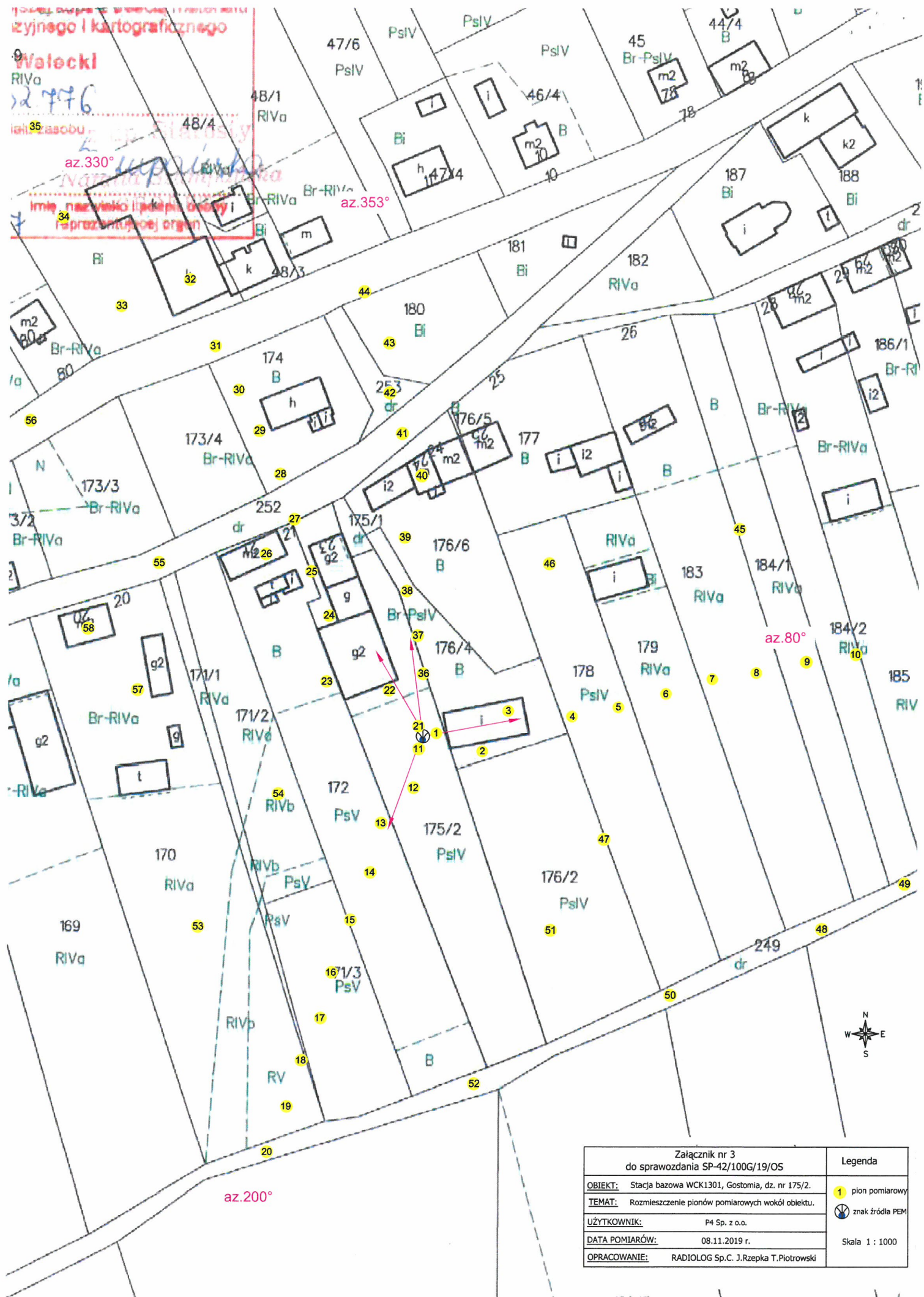
RIVa
2.776

35 asobu

az. 330°

az. 353°

az. 200°



Załącznik nr 3 do sprawozdania SP-42/100G/19/OS		Legenda
OBIEKT:	Stacja bazowa WCK1301, Gostomia, dz. nr 175/2.	1 pion pomiarowy
TEMAT:	Rozmieszczenie pionów pomiarowych wokół obiektu.	2 znak źródła PEM
UŻYTKOWNIK:	P4 Sp. z o.o.	Skala 1 : 1000
DATA POMIARÓW:	08.11.2019 r.	
OPRACOWANIE:	RADIOLOG Sp.C. J.Rzepka T.Piotrowski	

Załącznik nr 4

**WIDOK STACJI BAZOWEJ WCK1301
GOSTOMIA, DZ. NR 175/2**



