

Wałcz, dnia 18 listopada 2019 r.

OS. 6221.23.2019

### Informacja

#### o instalacji wytwarzającej pole elektromagnetyczne, objętej obowiązkiem zgłoszenia

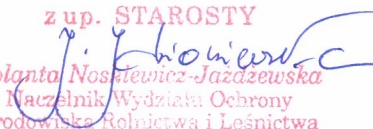
Starosta Wałecki działając na podstawie art. 152b ust. 1 i 2, art. 152 ust. 2, art. 378 ust. 1 ustawy z dnia 27 kwietnia 2001 r. Prawo ochrony środowiska (Dz.U. z 2019 r. poz. 1396 ze zm.), udostępnia informację o instalacji wytwarzającej pole elektromagnetyczne, objętej obowiązkiem zgłoszenia.

Oznaczenie prowadzącego instalację: **P4 Spółka z o.o. ul. Taśmowa 7, 02-677 Warszawa**

Lokalizacja instalacji:

numer ewid. działki geod.: **158/1**  
jednostka ewidencyjna: **Człopa - Miasto**  
obręb ewidencyjny: **Człopa 105**

Przedmiot zgłoszenia: **zmiana danych dotyczących natężenia PEM**

z up. STAROSTY  
  
Jolanta Nosiewicz-Jazdzewska  
Naczelnik Wydziału Ochrony  
Środowiska Rolnictwa i Leśnictwa

#### Informacje dodatkowe:

Zgodnie z art. 152b ust. 3 ustawy z dnia 27 kwietnia 2001 r. Prawo ochrony środowiska (Dz.U. z 2019 r. poz. 1396 ze zm.), organizacja pozarządowa w rozumieniu art. 3 ust. 2 ustawy z dnia 24 kwietnia 2003 r. o działalności pożytku publicznego i o wolontariacie (Dz. U. z 2019 r. poz. 688 i 1570) prowadząca działalność w zakresie, o którym mowa w art. 4 ust. 1 pkt 6 lub 18 tej ustawy, lub osoba zamieszkała w gminie, na terenie której ma być lub jest eksploatowana instalacja, o której mowa w ust. 1, może wnieść do organu ochrony środowiska właściwego do przyjęcia zgłoszenia uwagi dotyczące okoliczności, o których mowa w art. 152 ust. 4a, wraz z ich szczegółowym uzasadnieniem uprawdopodobniającym zasadność ich wniesienia.



**Starostwo Powiatowe w Wałczu**  
Wydział Ochrony Środowiska,  
Rolnictwa i Leśnictwa

ul. Dąbrowskiego 17  
78-600 Wałcz  
tel.: (067) 250 84 46  
fax: (067) 258 90 10

www.powiatwalecki.pl  
http://spow.walcz.ibip.pl/public  
os@powiatwalecki.pl

Zawiadomienie podano do publicznej wiadomości

Informację zamieszczono w Biuletynie Informacji Publicznej pod adresem <http://www.bip.powiatwalecki.pl/>

Opracował: Tomasz Latański tel. 0 67 250 84 46



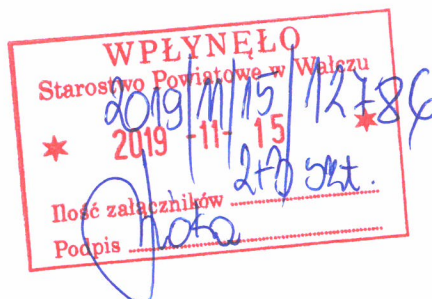
Gdańsk, 2019-11-08

Prowadzący instalację

P4 Sp. z o. o.  
ul. Taśmowa 7  
02 – 677 Warszawa

adres do korespondencji:

P4 Sp. z o. o.  
ul. Arkońska 6, bud A3,  
80-387 Gdańsk



Starosta Wałecki

**Wydział Ochrony Środowiska, Rolnictwa I Leśnictwa****dotyczy stacji bazowej telefonii komórkowej operatora P4 Sp. z o. o. WCK0101 E**

Zgodnie z wymogami

ROZPORZĄDZENIA MINISTRA ŚRODOWISKA z dnia 2 lipca 2010 r. w sprawie zgłoszenia instalacji wytwarzających pola elektromagnetyczne (DZ. U. 2010 NR 130 POZ. 879)

i

ROZPORZĄDZENIA MINISTRA ŚRODOWISKA z dnia 2 lipca 2010 r. w sprawie rodzajów instalacji, których eksploatacja wymaga zgłoszenia (DZ. U. 2010 NR 130 POZ. 880)

oraz

na podstawie art. 152 ustawy Prawo ochrony środowiska z dnia 27 kwietnia 2001 r.

**P4 Sp. z o. o. z siedzibą w Warszawie** przedkłada informację o zmianie danych w instalacji wytwarzającej pole elektromagnetyczne:

*Kolejowa, dz. nr 158/1, 78-630 Człopa, gm. Człopa, pow. wałecki*

Zmiana jest nieistotna i zgodnie z przeprowadzonymi pomiarami nie powoduje zwiększenia wartości natężenia PEM w miejscach dostępnych dla ludności powyżej ½ wartości dopuszczalnej tj. od 3,5 V/m dla zakresu od 3 MHz do 300 GHz (zgodnie z wytycznymi [http://www.gdos.gov.pl/files/OOS\\_zal/Ochrona-srodowiska-przed-polami-elektromagnetycznymi-Informator-dla-administracji-samorzadowej.pdf](http://www.gdos.gov.pl/files/OOS_zal/Ochrona-srodowiska-przed-polami-elektromagnetycznymi-Informator-dla-administracji-samorzadowej.pdf))

*Przedłożenie informacji o zmianie nieistotnej dokonane zostaje w trybie art. 152 ust 7 pkt.3 USTAWY PRAWO OCHRONY ŚRODOWISKA – informacje na temat zmiany parametrów określone są w jednym formularzu przewidzianym przez przepisy wykonawcze.*

Załączniki:

- Formularz aktualizacyjny instalacji

Z poważaniem  
Koordynator OŚ  
Emilia Piętka



**AKTUALIZACJA DANYCH INSTALACJI PO WPROWADZENIU ZMIANY NIEISTOTNEJ****I. Wypełnia podmiot prowadzący instalację dokonujący jej zgłoszenia**

1. Nazwa i adres organu ochrony środowiska właściwego do przyjęcia zgłoszenia

Starosta Wałecki  
Wydział Ochrony Środowiska, Rolnictwa i Leśnictwa  
78-600 Wałcz  
Ul. Dąbrowskiego 17

2. Nazwa instalacji zgodna z nazewnictwem stosowanym przez prowadzącego instalację

WCK0101\_E (zgłoszenie nr 3)

3. Określenie nazw jednostek terytorialnych (gmin, powiatów i województw), na których terenie znajduje się instalacja, wraz podaniem symboli NTS jednostek terytorialnych, na których terenie znajduje się instalacja.

woj. ZACHODNIOPOMORSKIE 2.4.32 (KTS: 1002320000000), pow. wałecki 4.4.32.63.17 (KTS: 10023216417000), gm. Człopa 5.4.32.63.17.02.3 (KTS: 10023216417023)

4. Oznaczenie prowadzącego instalację, jego adres zamieszkania lub siedziby

P4 Sp. z o.o., ul Taśmowa 7, 02-677 Warszawa

5. Adres zakładu, na którego terenie prowadzona jest eksploatacja instalacji

Kolejowa, dz. nr 158/1, 78-630 Człopa, gm. Człopa

6. Rodzaj instalacji zgodnie z załącznikiem nr 2 rozporządzenia Ministra Środowiska z dnia 2 lipca 2010r. w sprawie zgłoszenia instalacji wytwarzających pola elektromagnetyczne (Dz. U. nr 130, poz. 879).

Instalacja radiokomunikacyjna, której moc promieniowana izotropowo wynosi nie mniej niż 15W, emitująca pola elektromagnetyczne o częstotliwościach od 30 kHz do 300 GHz.

7. Rodzaj i zakres prowadzonej działalności, w tym wielkość produkcji lub wielkość świadczonych usług.

Usługi telekomunikacyjne bez prowadzenia produkcji. Wielkość świadczonych usług: usługi telekomunikacyjne dla ilości do 2000 użytkowników jednocześnie.

8. Czas funkcjonowania instalacji (dni tygodnia i godziny)

Wszystkie dni tygodnia, 24 godziny na dobę.

9. Emisja pola elektromagnetycznego o równoważnych mocach promieniowanych izotropowo (EIRP) poszczególnych anten:

Antena Sektorowa 11\_: 8111W  
Antena Sektorowa 12\_: 3664W  
Antena Sektorowa 13\_: 3664W  
Antena Sektorowa 14\_: 19771W  
Antena Sektorowa 21\_: 8111W  
Antena Sektorowa 22\_: 3664W  
Antena Sektorowa 23\_: 3664W  
Antena Sektorowa 24\_: 12823W  
Antena Sektorowa 31\_: 8111W  
Antena Sektorowa 32\_: 3664W  
Antena Sektorowa 33\_: 3664W  
Antena Sektorowa 34\_: 12823W  
Radiolinia RL1: 5248W  
Radiolinia RL2: 2630W

10. Opis stosowanych metod ograniczenia emisji

Instalacja ogranicza wielkość emisji w sposób automatyczny do wartości nie większych niż niezbędne do zapewnienia obsługi użytkowników sieci. Metoda zgodna z zasadą działania systemu telefonii komórkowej określona odpowiednimi normami.

11. Informacja czy stopień ograniczenia wielkości emisji jest zgodny z obowiązującymi przepisami

Konstrukcja stacji ogranicza wielkość emisji, tak że obowiązujące przepisy i normy dotyczące pól elektromagnetycznych są zachowane.

12. Szczegółowe dane odpowiednio do rodzaju instalacji zgodnie z wymaganiami określonymi w załączniku 2 do rozporządzenia

LP 1.

Współrzędne geograficzne anten instalacji:

Antena Sektorowa 11\_: (16°07'30.4"E, 53°04'58.4"N)  
Antena Sektorowa 12\_: (16°07'30.4"E, 53°04'58.4"N)  
Antena Sektorowa 13\_: (16°07'30.4"E, 53°04'58.4"N)  
Antena Sektorowa 14\_: (16°07'30.4"E, 53°04'58.4"N)  
Antena Sektorowa 21\_: (16°07'30.4"E, 53°04'58.4"N)  
Antena Sektorowa 22\_: (16°07'30.4"E, 53°04'58.4"N)  
Antena Sektorowa 23\_: (16°07'30.4"E, 53°04'58.4"N)  
Antena Sektorowa 24\_: (16°07'30.4"E, 53°04'58.4"N)  
Antena Sektorowa 31\_: (16°07'30.4"E, 53°04'58.4"N)  
Antena Sektorowa 32\_: (16°07'30.4"E, 53°04'58.4"N)  
Antena Sektorowa 33\_: (16°07'30.4"E, 53°04'58.4"N)

	<p>Antena Sektorowa 34_ : (16°07'30.4"E,53°04'58.4"N)  Radiolinia RL1: (16°07'30.3"E,53°04'58.4"N)  Radiolinia RL2: (16°07'30.3"E,53°04'58.4"N)</p>
LP 2.	<p>Częstotliwość pracy instalacji:  800MHz,900MHz,1800MHz,2100MHz,2600MHz,18GHz</p>
LP 3.	<p>Wysokość środków elektrycznych anten nad poziomem terenu:  Antena Sektorowa 11_ : 53,30m  Antena Sektorowa 12_ : 53,30m  Antena Sektorowa 13_ : 53,30m  Antena Sektorowa 14_ : 53,30m  Antena Sektorowa 21_ : 53,30m  Antena Sektorowa 22_ : 53,30m  Antena Sektorowa 23_ : 53,30m  Antena Sektorowa 24_ : 53,30m  Antena Sektorowa 31_ : 53,30m  Antena Sektorowa 32_ : 53,30m  Antena Sektorowa 33_ : 53,30m  Antena Sektorowa 34_ : 53,30m  Radiolinia RL1: 51,10m  Radiolinia RL2: 51,10m</p>
LP 4.	<p>Emisja pola elektromagnetycznego o równoważnych mocach promieniowanych izotropowo (EIRP) poszczególnych anten:  Antena Sektorowa 11_ : 8111W  Antena Sektorowa 12_ : 3664W  Antena Sektorowa 13_ : 3664W  Antena Sektorowa 14_ : 19771W  Antena Sektorowa 21_ : 8111W  Antena Sektorowa 22_ : 3664W  Antena Sektorowa 23_ : 3664W  Antena Sektorowa 24_ : 12823W  Antena Sektorowa 31_ : 8111W  Antena Sektorowa 32_ : 3664W  Antena Sektorowa 33_ : 3664W  Antena Sektorowa 34_ : 12823W  Radiolinia RL1: 5248W  Radiolinia RL2: 2630W</p>
LP 5.	<p>Zakresy azymutów i kątów pochylenia osi głównych wiązek promieniowania poszczególnych anten Instalacji:  Antena Sektorowa 11_ : azymut 0° , pochylenie 2-10° (900MHz), pochylenie 2-10° (1800MHz)  Antena Sektorowa 12_ : azymut 0° , pochylenie 0-10° (800MHz)  Antena Sektorowa 13_ : azymut 0° , pochylenie 0-10° (800MHz)  Antena Sektorowa 14_ : azymut 0° , pochylenie 0-6° (2100MHz), pochylenie 0-6° (2600MHz)  Antena Sektorowa 21_ : azymut 140° , pochylenie 2-10° (900MHz), pochylenie 2-10° (1800MHz)  Antena Sektorowa 22_ : azymut 140° , pochylenie 0-10° (800MHz)  Antena Sektorowa 23_ : azymut 140° , pochylenie 0-10° (800MHz)  Antena Sektorowa 24_ : azymut 140° , pochylenie 0-6° (2100MHz)  Antena Sektorowa 31_ : azymut 240° , pochylenie 2-10° (900MHz), pochylenie 2-10° (1800MHz)  Antena Sektorowa 32_ : azymut 240° , pochylenie 0-10° (800MHz)  Antena Sektorowa 33_ : azymut 240° , pochylenie 0-10° (800MHz)  Antena Sektorowa 34_ : azymut 240° , pochylenie 0-6° (2100MHz)  Radiolinia RL1: azymut 43° +/-30° , pochylenie 0°  Radiolinia RL2: azymut 79° +/-30° , pochylenie 0°</p>
LP 6.	<p>Dla anteny Antena Sektorowa 11_ miejsca dostępne dla ludności nie znajdują się w określonej we wskazanym poniżej rozporządzeniu odległości od środka elektrycznego anteny w osi jej głównej wiązki promieniowania,  Dla anteny Antena Sektorowa 12_ miejsca dostępne dla ludności nie znajdują się w określonej we wskazanym poniżej rozporządzeniu odległości od środka elektrycznego anteny w osi jej głównej wiązki promieniowania,  Dla anteny Antena Sektorowa 13_ miejsca dostępne dla ludności nie znajdują się w określonej we wskazanym poniżej rozporządzeniu odległości od środka elektrycznego anteny w osi jej głównej wiązki promieniowania,  Dla anteny Antena Sektorowa 14_ miejsca dostępne dla ludności nie znajdują się w określonej we wskazanym poniżej rozporządzeniu odległości od środka elektrycznego anteny w osi jej głównej wiązki</p>

promieniowania,  
 Dla anteny Antena Sektorowa 21\_ miejsca dostępne dla ludności nie znajdują się w określonej we wskazanym poniżej rozporządzeniu odległości od środka elektrycznego anteny w osi jej głównej wiązki promieniowania,  
 Dla anteny Antena Sektorowa 22\_ miejsca dostępne dla ludności nie znajdują się w określonej we wskazanym poniżej rozporządzeniu odległości od środka elektrycznego anteny w osi jej głównej wiązki promieniowania,  
 Dla anteny Antena Sektorowa 23\_ miejsca dostępne dla ludności nie znajdują się w określonej we wskazanym poniżej rozporządzeniu odległości od środka elektrycznego anteny w osi jej głównej wiązki promieniowania,  
 Dla anteny Antena Sektorowa 24\_ miejsca dostępne dla ludności nie znajdują się w określonej we wskazanym poniżej rozporządzeniu odległości od środka elektrycznego anteny w osi jej głównej wiązki promieniowania,  
 Dla anteny Antena Sektorowa 31\_ miejsca dostępne dla ludności nie znajdują się w określonej we wskazanym poniżej rozporządzeniu odległości od środka elektrycznego anteny w osi jej głównej wiązki promieniowania,  
 Dla anteny Antena Sektorowa 32\_ miejsca dostępne dla ludności nie znajdują się w określonej we wskazanym poniżej rozporządzeniu odległości od środka elektrycznego anteny w osi jej głównej wiązki promieniowania,  
 Dla anteny Antena Sektorowa 33\_ miejsca dostępne dla ludności nie znajdują się w określonej we wskazanym poniżej rozporządzeniu odległości od środka elektrycznego anteny w osi jej głównej wiązki promieniowania,  
 Dla anteny Antena Sektorowa 34\_ miejsca dostępne dla ludności nie znajdują się w określonej we wskazanym poniżej rozporządzeniu odległości od środka elektrycznego anteny w osi jej głównej wiązki promieniowania,  
 a zatem, zgodnie z przepisami wydanymi na podstawie art. 60 ustawy z dnia 3 października 2008r. o udostępnianiu informacji o środowisku i jego ochronie, udziale społeczeństwa w ochronie środowiska oraz o ocenach oddziaływania na środowisko, tj. Rozporządzeniem Rady Ministrów z dnia 9 listopada 2010 w sprawie przedsięwzięć mogących znacząco oddziaływać na środowisko (Dz.U. 2016 poz. 71), przedmiotowa instalacja nie jest kwalifikowana jako przedsięwzięcie mogące zawsze bądź mogące potencjalnie znacząco oddziaływać na środowisko.

LP 7. Wyniki pomiarów poziomów pól elektromagnetycznych – jako załącznik (raport z pomiarów)

13. Miejsowość, data: Gdańsk, 2019-11-08

Imię i nazwisko osoby reprezentującej prowadzącego instalację: Emilia Piętka

Podpis:



**II. Wypełnia organ ochrony środowiska przyjmujący zgłoszenie**

Data zarejestrowania zgłoszenia

Numer zgłoszenia

.....

.....





Wydruk informacji pobranej w trybie art. 4 ust. 4aa ustawy z dnia 20 sierpnia 1997 r. o Krajowym Rejestrze Sądowym, posiada moc dokumentu wydawanego przez Centralną Informację, nie wymaga podpisu i pieczęci.

CENTRALNA INFORMACJA KRAJOWEGO REJESTRU SĄDOWEGO

## KRAJOWY REJESTR SĄDOWY

Stan na dzień 07.11.2019 godz. 11:47:41  
Numer KRS: 0000217207

Informacja odpowiadająca odpisowi aktualnemu  
Z REJESTRU PRZEDSIĘBIORCÓW

Data rejestracji w Krajowym Rejestrze Sądowym	15.09.2004
Ostatni wpis	Numer wpisu 90 Data dokonania wpisu 13.05.2019
Sygnatura akt	RDF/112008/19/583
Oznaczenie sądu	SYSTEM

## Dział 1

Rubryka 1 - Dane podmiotu	
1.Oznaczenie formy prawnej	SPÓŁKA Z OGRANICZONĄ ODPOWIEDZIALNOŚCIĄ
2.Numer REGON/NIP	REGON: 015808609, NIP: 9512120077
3.Firma, pod którą spółka działa	"P4 SPÓŁKA Z OGRANICZONĄ ODPOWIEDZIALNOŚCIĄ"
4.Dane o wcześniejszej rejestracji	-----
5.Czy przedsiębiorca prowadzi działalność gospodarczą z innymi podmiotami na podstawie umowy spółki cywilnej?	NIE
6.Czy podmiot posiada status organizacji pożytku publicznego?	NIE

Rubryka 2 - Siedziba i adres podmiotu	
1.Siedziba	kraj POLSKA, woj. MAZOWIECKIE, powiat M. ST. WARSZAWA, gmina M. ST. WARSZAWA, miejsc. WARSZAWA
2.Adres	ul. TAŚMOWA, nr 7, lok. ---, miejsc. WARSZAWA, kod 02-677, poczta WARSZAWA, kraj POLSKA
3.Adres poczty elektronicznej	-----
4.Adres strony internetowej	-----

Rubryka 3 - Oddziały	
Brak wpisów	

Rubryka 4 - Informacje o umowie	
1.Informacja o zawarciu lub zmianach umowy spółki	1 06.09.2004 ASESOR NOTARIALNY JOLANTA MONIKA NIEDZIAŁA, ZASTĘPCA NOTARIUSZA LESZKA ZABIELSKIEGO W WARSZAWIE, REP. A NR 7761/2004
	2 31.05.2005 R. - ASESOR NOTARIALNY MARTA GORZELAK ZASTĘPCA NOTARIUSZA IZABELI MIKLAS KN W W-WIE AL. SZUCHA 16 LOK. 16 REP. A 1346/2005 - ZMIANA § 9, DODANIE § 10 A
	3 09.06.2005 R. - ASESOR NOTARIALNY MARTA GORZELAK ZASTĘPCA NOTARIUSZA IZABELI MIKLAS, KN W W-WIE AL. SZUCHA 16 LOK. 16 REP. A 1402/2005 - ZMIANA § 11 PKT 1
	4 23.08.2005 ROKU, REPERTORIUM A NR 2142/2005, ASESOR NOTARIALNY MARTA GORZELAK, ZASTĘPCA IZABELI MIKLAS NOTARIUSZA W WARSZAWIE UCHYLONO DOTYCHCZASOWĄ TREŚĆ UMOWY SPÓŁKI (OBJĘWUJĄCĄ PARAGRAFY OD 1 DO 14) I PRZYJĘTO NOWĄ TREŚĆ UMOWY SPÓŁKI
	5 AKT NOTARIALNY Z DNIA 20.01.2006 R., REP. A NR 245/2006, KANCELARIA NOTARIALNA MARTYNA GONSTAŁ, 02-804 WARSZAWA UL. KRASKI 31, NOTARIUSZ MARTYNA GONSTAŁ. NASTĘPUJĄCE PARAGRAFY OTRZYMAŁY NOWE BRZMIENIE: § 5 UST. 1, § 5 UST. 3, § 7 UST. 4, § 12 UST. 3.3, § 12 UST. 3.18
	6 12.05.2006 R., REP. A 1903/2006 NOTARIUSZ MARTYNA GONSTAŁ NOTARIUSZ W WARSZAWIE, ZMIANA PAR. 5 UST. 1 I UST. 3
	7 18.08.2006 R., AGNIESZKA ANTONOWICZ ZASTĘPCA NOTARIUSZA MARTYNY GONSTAŁ W WARSZAWIE, REP. A 3409/2006, ZMIANA § 5 UST. 1, 3
	8 AKT NOTARIALNY Z DNIA 19.01.2007, REPERTORIUM A NUMER 272/2007, SPORZĄDZONY PRZEZ NOTARIUSZA MARTYNY GONSTAŁ, PROWADZĄCĄ KANCELARIĘ NOTARIALNĄ W WARSZAWIE, PRZY ULICY KRASKI 31; ZMIENIONO - § 5 USTĘP 1 I USTĘP 3. AKT NOTARIALNY Z DNIA 9.02.2007, REPERTORIUM A NUMER 194/2007, SPORZĄDZONY PRZEZ NOTARIUSZA MAGDALENĘ SŁOMKOWSKĄ, PROWADZĄCĄ KANCELARIĘ NOTARIALNĄ W WARSZAWIE, PRZY AL. J. WILANOWSKIEJ 301 A; ZMIENIONO - § 4 USTĘP 2, § 7 USTĘP 1,3,4 ORAZ OD 5 DO 15, § 9A, § 10 PUNKTY C I D), § 12 USTĘP 3, § 13, § 13.1, § 13.14, § 18; DODANO - § 4 USTĘP 3, § 5 USTĘP 3, § 7 USTĘP 2 PUNKT C), § 7 USTĘP 4A ORAZ OD 16 DO 20, § 9A USTĘP 4.1 PODPUNKT (V), § 9B, § 10 PUNKT E I F), § 12 USTĘP 3.21, 3.22, 3.23 ORAZ 4.
	9 22.03.2007 R., GRZEGORZ KUZARA, NOTARIUSZ W WARSZAWIE, ZA REP. A 2702/2007, ZMIANA § 5
	24.05.2007 R., JERZY OLSZEWSKI, NOTARIUSZ W WARSZAWIE, ZA REP. A 2779/2007, ZMIANA: § 5 USTĘP 1 USTĘP 3 PUNKT (I) I (II), DODANO: § 5 USTĘP 3 PUNKT (III) ORAZ § 5 USTĘP 5
	10 22.06.2007 REP. NR A 4098/2007, NOTARIUSZ AGNIESZKA TULCZYŃSKA OŻGA, WARSZAWA, UL. DŁUGA 36, ZMIANA PAR. 5 UST. 1 I 3 UMOWY SPÓŁKI
	11 10.09.2007 REP. NR A 6108/2007, NOTARIUSZ JERZY OLSZEWSKI, WARSZAWA, UL. DŁUGA 36, ZMIANA PAR. 5 UST. 1 I 3 UMOWY SPÓŁKI
	12 24.01.2008 R., NOTARIUSZ JERZY OLSZEWSKI W WARSZAWIE ZA REP. A 837/2008, ZMIANA: § 5 UST. 1, 3
	13 05.02.2008 REP. NR A 1535/2008, NOTARIUSZ AGNIESZKA TULCZYŃSKA-OŻGA W WARSZAWIE ZMIANA: § 5 UST. 1, 3
	14 ZMIANA § 5; TEKST JEDNOLITY Z DN.29.04.2008 - NOTARIUSZ AGNIESZKA TULCZYŃSKA-OŻGA, KN W WARSZAWIE, NR REP.A 5389/2008; ZMIANA § 9B UST.2.1, 2.4, 3.1, 3.15; TEKST JEDNOLITY Z DN.05.05.2008 - NOTARIUSZ WIKTOR WAGRODZKI, KN W WARSZAWIE, NR REP.A 7663/2008;
	15 ZMIANA § 5 - UCHWAŁA NADZWYCZAJNEGO ZGROMADZENIA WSPÓLNIKÓW Z DN.26.05.2008 (NOTARIUSZ JERZY OLSZEWSKI, KN W WARSZAWIE, NR REP.A 6476/2008) ZMIENIONA UCHWAŁA NADZWYCZAJNEGO ZGROMADZENIA WSPÓLNIKÓW Z DN.16.06.2008 (NOTARIUSZ AGNIESZKA TULCZYŃSKA-OŻGA, KN W WARSZAWIE, NR REP.A 7400/2008)
	16 16.07.2008 REP. A NR 8538/2008, NOTARIUSZ AGNIESZKA TULCZYŃSKA-OŻGA, WARSZAWA, UL. DŁUGA 36, ZMIANA PAR. 5 UST. 1 I 3 UMOWY SPÓŁKI
	17 17.10.2008 NOTARIUSZ AGNIESZKA TULCZYŃSKA-OŻGA KANCELARIA NOTARIALNA W

	WARSZAWIE REP.10241/2008 NOWE BRZMIENIE UMOWY SPÓŁKI.
18	16.01.2009 R., REP. A NR 285/2009, NOTARIUSZ JERZY OLSZEWSKI, KANCELARIA NOTARIALNA W WARSZAWIE, UL.DŁUGA 36, ZMIANA § 5 UST. 1, § 5 UST. 3,
19	AKT NOTARIALNY Z DNIA 26 LUTEGO 2009 ROKU, REPERTORIUM A NR 956/2009, SPORZĄDZONY PRZEZ GRZEGORZA ROGALA NOTARIUSZA W WARSZAWIE, PROWADZĄCEGO KANCELARIĘ NOTARIALNĄ PRZY UL. ŚLISKIEJ NR 3 LOK. 1 B, ZAWIERAJĄCY PROTOKÓŁ Z NADZWYCZAJNEGO ZGROMADZENIA WSPÓLNIKÓW P4 SPÓŁKI Z OGRANICZONĄ ODPOWIEDZIALNOŚCIĄ, KTÓRE PODJĘŁO UCHWAŁĘ NR 1 Z DNIA 26 LUTEGO 2009 ROKU, W SPRAWIE PRZYJĘCIA NOWEGO TEKSTU UMOWY SPÓŁKI
20	DNIA 11 LUTEGO 2010 R. - NR REP. A 1239/2010, NOTARIUSZ JOLANTA BARE, KANCELARIA NOTARIALNA W WARSZAWIE, UL. BONIFRATERSKA 6/17 - ZMIANA PARAGRAFÓW: § 4 UST. 1 (EE), § 5 UST. 1 UMOWY SPÓŁKI - UCHWAŁONO TEKST JEDNOLITY
21	13.08.2012R., REP. A NR 5049/2012, Z-CA NOTARIUSZ JOANNY SZESZKOWSKIEJ, SYLWIA CELEGAT, KANCELARIA NOTARIALNA W WARSZAWIE, AL. NIEPODLEGŁOŚCI 245 LOK. 103 DODANO: W § 9B PO UST. 4.14 DODANO UST. 4.15; ZMIENIONO: § 4 UST. 2, § 9B UST. 3.1; § 9B UST. 3.2; § 9B UST. 3.3; § 9B UST. 3.4; § 9B UST. 3.5; § 9B UST. 3.7; § 9B UST. 3.13; § 9B UST. 3.14; § 9B UST. 3.15; § 9B UST. 4.2; § 9B UST. 4.3 ZMIENIONO I DODANO: W § 4 UST. 1 PKT (MM) KROPKA ZASTĄPIONA ŚREDNIEM, DODANO PO PKT (MM) PKT OD (NN) DO (RR); W § 9B UST. 2.3 PKT (M) KROPKA ZASTĄPIONA ŚREDNIEM, DODANO PO PKT (M) PKT (N); W § 9B UST. 3.6 PKT (K) KROPKA ZASTĄPIONA ŚRODKIEM, DODANO PO PKT (K) PKT (L); ZMIENIONO NUMERACJĘ I ZMIENIONO: DOTYCHCZASOWE BRZMIENIE § 9B UST. 4.4 UZYSKAŁO NOWĄ NUMERACJĘ JAKO § 9B UST. 4.9, ZAŚ § 9B UST. 4.4 ZMIENIONO; DOTYCHCZASOWE BRZMIENIE § 9B UST. 4.5 UZYSKAŁO NOWĄ NUMERACJĘ JAKO § 9B UST. 4.12, ZAŚ § 9B UST. 4.5 ZMIENIONO; DOTYCHCZASOWE BRZMIENIE § 9B UST. 4.6 UZYSKAŁO NOWĄ NUMERACJĘ JAKO § 9B UST. 4.11, ZAŚ § 9 UST. 4.6 ZMIENIONO; DOTYCHCZASOWE BRZMIENIE § 9B UST. 4.7 ZMIENIONO I UZYSKAŁO NOWĄ NUMERACJĘ JAKO § 9B UST. 4.10, ZAŚ § 9B UST. 4.7 ZMIENIONO, DOTYCHCZASOWE BRZMIENIE § 9B UST. 4.8 ZMIENIONO ORAZ UZYSKAŁO NOWĄ NUMERACJĘ JAKO § 9B UST. 4.13, ZAŚ § 9B UST. 4.8 ZMIENIONO; DOTYCHCZASOWE BRZMIENIE § 9B UST. 4.9 ZMIENIONO ORAZ UZYSKAŁO NOWĄ NUMERACJĘ JAKO § 9B UST. 4.14 SKREŚLONO: § 6 UST. 3; § 9B UST. 3.6 PKT A.
22	AKT NOTARIALNY Z DNIA 24 KWIEŹNIA 2014 ROKU, REP. A NR 1476/2014, NOTARIUSZ MARIUSZ BIAŁECKI, KANCELARIA NOTARIALNA W WARSZAWIE, UL. KOSZYKOWA 69 LOK. 2 ZMIENIONO: § 5 UST. 5; UCHWAŁONO TEKST JEDNOLITY
23	12.11.2014 R., NOTARIUSZ MARIUSZ BIAŁECKI, KANCELARIA NOTARIALNA W WARSZAWIE, REP.A NR 4353/2014; ZMIANA: §4 UST.2; §5 UST.3; W §5 UST.4 "Z ZASTRZEŻENIEM §5 UST.3(II) ZASTĄPIONO "Z ZASTRZEŻENIEM §5 UST.3(B)"; ZMIANA NR §9B NA §8; ZMIANA NUMERACJI I TREŚCI: §9B UST.2.2 NA §8 UST.2.1; §9B UST.2.3 NA §8 UST.2.2; WOBEC SKREŚLENIA §9B UST. 2.4, 2.5-2.7 DO BYŁEGO §9B DODANO UST.2.3 I DANO MU NOWY NR §8 UST.2.3; W BYŁYM §9B UST. 3.2 WYRAZY "§9B UST.3.14 I 3.15" ZASTĄPIONO "§8 UST.3.14 I 3.15"; §9B UST.3.2 PKT A-C NA §8 UST.3.2 PKT A-C; §9B UST.3.6 NA §8 UST.3.6; §9B UST.3.7 NA §8 UST. 3.7; §9B UST. 3.8 NA §8 UST.3.8; §9B UST. 3.9 NA §8 UST.3.10; §9B UST.3.12 NA §8 UST.3.13; §9B UST.3.13 NA §8 UST.3.9; §9B UST.3.14 NA §8 UST.3.14; §9B UST.3.15 NA §8 UST.3.15; §9B UST.4.10 NA §8 UST.4.10; §9B UST.4.13 NA §8 UST.4.12; §9B UST.4.14 NA §8 UST.4.13; §9B UST.4.15 NA §8 UST.4.14; §12 UST.3.1 NA §9 UST.2.1; §12 UST.3.2 NA §9 UST.2.2; §12 UST.3.5 NA §9 UST.2.3; §12 UST.3.7 NA §9 UST.2.4; §12 UST.3.8 NA §9 UST.2.5; §12 UST.3.15 NA §9 UST.2.6; §12 UST.3.17 NA §9 UST.2.7; §12 UST.3.21 NA §9 UST.2.8; ZMIANA NUMERACJI:§9B UST.3.3 NA §8 UST.3.3; §9B UST.3.4 NA §8 UST.3.4; §9B UST. 3.10 NA §8 UST.3.11; §9B UST. 3.11 NA §8 UST.3.12; §9B UST. 4 NA §8 UST.4; §9B UST. 4.1 NA §8 UST.4.1; §9B UST. 4.2 NA §8 UST.4.2; §9B UST. 4.3 NA §8 UST.4.3; W BYŁYM §9B UST.4.3 (PO ZMIANIE Z PTK16 - W §8 UST.4.3) WYRAZY "Z ZASTRZEŻENIEM §9B UST.4.12, 4.13 I 4.14"ZASTĄPIONO "Z ZASTRZEŻENIEM UST.412 I 4.13";§9B UST. 4.4-4.9 NA §8 UST. 4.4-4.9; §9B UST.4.11 NA §8 UST.4.11; §12 NA §9 I NOWY TYTUŁ; §12 UST.1 NA §9 UST.1; §12 UST. 3 NA §9 UST.2; §12 UST.3.23 NA §9 UST. 2.9; PO BYŁYM UST.3.23 DODANO NOWY UST.O NR §9 UST.2.10; §12 UST.4 NA §9 UST.3; SKREŚLONO:§8, §9B UST. 2.1, 2.5-2.7, 4.12, §10, §11, §12 UST. 2, 3, 4, 3.6, 3.10-3.14, 3.16, 3.18, 3.19, 3.22; W BYŁYM §9B W UST.3.3 I 3.4 PO WYRAZACH "POWOLANYCH PRZEZ" SKREŚLONO "NABYWCÓW"

24	AKT NOTARIALNY Z DNIA 12 LISTOPADA 2014 ROKU, REP. A NR 4353/2014, NOTARIUSZ MARIUSZ BIAŁECKI, KANCELARIA NOTARIALNA W WARSZAWIE, SPROSTOWANY PROTOKOŁEM Z DN. 29 GRUDNIA 2014 R., REP. A NR 5546/2014 ZMIANA TREŚCI § 7; ZMIANA NUMERACJI I TREŚCI: § 9 B UST. 4.2 NA § 8 UST. 4.2;
25	24.08.2015 R., REP. A NR 3362/2015, NOTARIUSZ ANNA BAZCZAK, KANCELARIA NOTARIALNA W WARSZAWIE, ZMIANA § 5.1
26	09.11.2015 R., REP. A NR 2258/2015, NOTARIUSZ MAREK RUDZIŃSKI, KANCELARIA NOTARIALNA W WARSZAWIE ZMIANA: § 6 UST. 2 DODAJE SIĘ § 6 INDEKS 1, § 8 UST. 2.2 LITERA (O)
27	24.11.2015 R., REP. A NR 2443/2015, NOTARIUSZ MAREK RUDZIŃSKI, KANCELARIA NOTARIALNA W WARSZAWIE, ZMIANA § 5.1
28	25.04.2017 R., REP. A NR 1213/2017, NOTARIUSZ ALEKSANDRA ZAPART, KANCELARIA NOTARIALNA W WARSZAWIE, ZMIENIONO § 5 UST. 5, DODANO W § 5 UST. 6
29	01.06.2017 R., REP. A NR 1440/2017, NOTARIUSZ ARKADIUSZ ZARZYCKI, KANCELARIA NOTARIALNA W WARSZAWIE, ZMIANA § 5, 7, DODAJE SIĘ NOWY § 8, DOZOSTAŁA NUMERACJA W UMOWIE SPÓŁKI ZMIENIA SIĘ ODPOWIEDNIO, ZMIANA DOTYCHCZASOWYCH § 8, 9
30	AKT NOTARIALNY Z DNIA 9 MARCA 2018 R., REP. A NR 2328/2018, NOTARIUSZ ALEKSANDRA ZAPART, KANCELARIA NOTARIALNA W WARSZAWIE. DODANO: W § 4 UST.1 PO PUNKCIE (RR) KROPKA ZOSTAJE ZASTĄPIONA ŚREDNIEM, A PO PUNKCIE (RR) DODAJE SIĘ PUNKT (SS).

Rubryka 5	
1.Czas, na jaki została utworzona spółka	NIEOZNACZONY
2.Oznaczenie pisma innego niż Monitor Sądowy i Gospodarczy, przeznaczonego do ogłoszeń spółki	-----
3.Wspólnik może mieć:	WIĘKSZĄ LICZBĘ UDZIAŁÓW
4.Czy statut przyznaje uprawnienia osobiste określonym akcjonariuszom lub byłym uczestnictwa w dochodach lub majątku spółki nie wynikających z akcji?	*****
5.Czy obligatorzy mają prawo do udziałów w zysku?	*****

## Rubryka 6 - Sposób powstania spółki

Brak wpisów

Rubryka 7 - Dane wspólników	
1	1.Nazwisko / Nazwa lub firma PLAY COMMUNICATIONS S.A.
	2.Imiona *****
	3.Numer PESEL/REGON ---
	4.Numer KRS -----
	5.Posiadane przez wspólnika udziały 97 713 UDZIAŁÓW O ŁĄCZNEJ WARTOŚCI 48 856 500 ZŁ
	6.Czy wspólnik posiada całość udziałów spółki? TAK

Rubryka 8 - Kapitał spółki	
1. Wysokość kapitału zakładowego	48 856 500,00 Zł
Podrubryka 1 Informacja o wniesieniu aportu	
1. Określenie wartości udziałów objętych za aport	1 3 304 000,00 Zł

Rubryka 9 - Nie dotyczy	
Brak wpisów	

Rubryka 10 - Nie dotyczy	
Brak wpisów	

## Dział 2

Rubryka 1 - Organ uprawniony do reprezentacji podmiotu	
1. Nazwa organu uprawnionego do reprezentowania podmiotu	ZARZĄD
2. Sposób reprezentacji podmiotu	W PRZYPADKU ZARZĄDU JEDNOOSOBOWEGO - CZŁONEK ZARZĄDU SAMODZIELNIE W PRZYPADKU ZARZĄDU WIELOOSOBOWEGO - DWÓCH CZŁONKÓW ZARZĄDU ŁĄCZNIE
Podrubryka 1 Dane osób wchodzących w skład organu	
1	1. Nazwisko / Nazwa lub Firma 2. Imiona 3. Numer PESEL/REGON 4. Numer KRS 5. Funkcja w organie reprezentującym 6. Czy osoba wchodząca w skład zarządu została zawieszona w czynnościach? 7. Data do jakiej została zawieszona
	WAWRZYNOWICZ MICHAŁ 71112400970 **** CZŁONEK ZARZĄDU NIE -----
2	1. Nazwisko / Nazwa lub Firma 2. Imiona 3. Numer PESEL/REGON 4. Numer KRS 5. Funkcja w organie reprezentującym 6. Czy osoba wchodząca w skład zarządu została zawieszona w czynnościach? 7. Data do jakiej została zawieszona
	PÜCHERT HOLGER JURGEN 6511113517 **** CZŁONEK ZARZĄDU NIE -----

3	1. Nazwisko / Nazwa lub Firma 2. Imiona 3. Numer PESEL/REGON 4. Numer KRS 5. Funkcja w organie reprezentującym 6. Czy osoba wchodząca w skład zarządu została zawieszona w czynnościach? 7. Data do jakiej została zawieszona	HARIGON JEAN MARC 61103015290 **** PREZES ZARZĄDU NIE -----
4	1. Nazwisko / Nazwa lub Firma 2. Imiona 3. Numer PESEL/REGON 4. Numer KRS 5. Funkcja w organie reprezentującym 6. Czy osoba wchodząca w skład zarządu została zawieszona w czynnościach? 7. Data do jakiej została zawieszona	DANIELLIK WOJCIECH 73021815092 **** CZŁONEK ZARZĄDU NIE -----
5	1. Nazwisko / Nazwa lub Firma 2. Imiona 3. Numer PESEL/REGON 4. Numer KRS 5. Funkcja w organie reprezentującym 6. Czy osoba wchodząca w skład zarządu została zawieszona w czynnościach? 7. Data do jakiej została zawieszona	ZIŁKOWSKI MICHAŁ ANDRZEJ 79072702552 **** CZŁONEK ZARZĄDU NIE -----
6	1. Nazwisko / Nazwa lub Firma 2. Imiona 3. Numer PESEL/REGON 4. Numer KRS 5. Funkcja w organie reprezentującym 6. Czy osoba wchodząca w skład zarządu została zawieszona w czynnościach? 7. Data do jakiej została zawieszona	SOBOLEWSKI MICHAŁ MARCIN 72052802855 **** CZŁONEK ZARZĄDU NIE -----
7	1. Nazwisko / Nazwa lub Firma 2. Imiona 3. Numer PESEL/REGON 4. Numer KRS 5. Funkcja w organie reprezentującym 6. Czy osoba wchodząca w skład zarządu została zawieszona w czynnościach? 7. Data do jakiej została zawieszona	KURIATA PIOTR ARTUR 72100106614 **** CZŁONEK ZARZĄDU NIE -----

Rubryka 2 - Organ nadzoru	
Brak wpisów	

Rubryka 3 - Prokurenci	
Brak wpisów	

## Dział 3

Rubryka 1 - Przedmiot działalności	
1. Przedmiot prowadzącej działalności przedsiębiorcy	1 61, 20, Z, DZIAŁALNOŚĆ W ZAKRESIE TELEKOMUNIKACJI BEZPRZEWODOWEJ, Z WYŁĄCZENIEM TELEKOMUNIKACJI SATELITARNEJ
2. Przedmiot pozostałej działalności przedsiębiorcy	1 61, 10, Z, DZIAŁALNOŚĆ W ZAKRESIE TELEKOMUNIKACJI PRZEWODOWEJ 2 61, 30, Z, DZIAŁALNOŚĆ W ZAKRESIE TELEKOMUNIKACJI SATELITARNEJ 3 63, 12, Z, DZIAŁALNOŚĆ PORTALI INTERNETOWYCH 4 42, 22, Z, ROBOTY ZWIĄZANE Z BUDOWĄ LINII TELEKOMUNIKACYJNYCH I ELEKTROENERGETYCZNYCH 5 47, 42, Z, SPRZEDAŻ DETALICZNA SPRZĘTU TELEKOMUNIKACYJNEGO PROWADZONA W WYSPECJALIZOWANYCH SKLEPACH 6 47, 41, Z, SPRZEDAŻ DETALICZNA KOMPUTERÓW, URZĄDZEŃ PERIFERYJNYCH I OPROGRAMOWANIA PROWADZONA W WYSPECJALIZOWANYCH SKLEPACH 7 66, 29, Z, POZOSTAŁA DZIAŁALNOŚĆ WSPOMAGAJĄCA UBEZPIECZENIA I FUNDUSZE EMERYTALNE 8 63, 99, Z, POZOSTAŁA DZIAŁALNOŚĆ USŁUGOWA W ZAKRESIE INFORMACJI, GDZIE INDUSTRJA NIESKŁASYFIKOWANA 9 62, 09, Z, POZOSTAŁA DZIAŁALNOŚĆ USŁUGOWA W ZAKRESIE TECHNOLOGII INFORMATYCZNYCH I KOMPUTEROWYCH

Rubryka 2 - Wzmianki o złożonych dokumentach			
Rodzaj dokumentu	Nr kolejny w polu	Data złożenia	Za okres od do
1. Wzmianka o złożeniu rocznego sprawozdania finansowego	1	13.07.2006	06.09.2004 - 31.12.2005
	2	09.07.2007	01.01.2006 - 31.12.2006
	3	10.07.2008	01.01.2007 - 31.12.2007
	4	01.07.2009	01.01.2008 - 31.12.2008
	5	13.07.2010	01.01.2009 - 31.12.2009
	6	06.07.2011	01.01.2010 - 31.12.2010
	7	29.06.2012	01.01.2011 - 31.12.2011
	8	11.07.2013	01.01.2012 - 31.12.2012
	9	12.09.2014	01.01.2013 DO 31.12.2013
	10	23.06.2015	01.01.2014 DO 31.12.2014
	11	08.04.2016	01.01.2015 DO 31.12.2015
	12	23.06.2017	01.01.2016 DO 31.12.2016
	13	04.04.2018	01.01.2017 DO 31.12.2017

2. Wzmianka o złożeniu opinii biegłego rewidenta / sprawozdania z badania rocznego sprawozdania finansowego	14	03.04.2019	OD 01.01.2018 DO 31.12.2018
	1	*****	06.09.2004 - 31.12.2005
	2	*****	01.01.2006 - 31.12.2006
	3	*****	01.01.2007 - 31.12.2007
	4	*****	01.01.2008 - 31.12.2008
	5	*****	01.01.2009 - 31.12.2009
	6	*****	01.01.2010 - 31.12.2010
	7	*****	01.01.2011 - 31.12.2011
	8	*****	01.01.2012 - 31.12.2012
	9	*****	OD 01.01.2013 DO 31.12.2013
	10	*****	OD 01.01.2014 DO 31.12.2014
	11	*****	OD 01.01.2015 DO 31.12.2015
	12	*****	OD 01.01.2016 DO 31.12.2016
	13	*****	OD 01.01.2017 DO 31.12.2017
3. Wzmianka o złożeniu uchwały lub postanowienia o zatwierdzeniu rocznego sprawozdania finansowego	14	*****	OD 01.01.2018 DO 31.12.2018
	1	*****	06.09.2004 - 31.12.2005
	2	*****	01.01.2006 - 31.12.2006
	3	*****	01.01.2007 - 31.12.2007
	4	*****	01.01.2008 - 31.12.2008
	5	*****	01.01.2009 - 31.12.2009
	6	*****	01.01.2010 - 31.12.2010
	7	*****	01.01.2011 - 31.12.2011
	8	*****	01.01.2012 - 31.12.2012
	9	*****	OD 01.01.2013 DO 31.12.2013
	10	*****	OD 01.01.2014 DO 31.12.2014
	11	*****	OD 01.01.2015 DO 31.12.2015
	12	*****	OD 01.01.2016 DO 31.12.2016
	13	*****	OD 01.01.2017 DO 31.12.2017
4. Wzmianka o złożeniu sprawozdania z działalności podmiotu	14	*****	OD 01.01.2018 DO 31.12.2018
	1	*****	06.09.2004 - 31.12.2005
	2	*****	01.01.2006 - 31.12.2006
	3	*****	01.01.2007 - 31.12.2007
	4	*****	01.01.2008 - 31.12.2008
	5	*****	01.01.2009 - 31.12.2009
	6	*****	01.01.2010 - 31.12.2010
	7	*****	01.01.2011 - 31.12.2011
	8	*****	01.01.2012 - 31.12.2012
	9	*****	OD 01.01.2013 DO 31.12.2013
	10	*****	OD 01.01.2014 DO 31.12.2014
	11	*****	OD 01.01.2015 DO 31.12.2015
	12	*****	OD 01.01.2016 DO 31.12.2016
	13	*****	OD 01.01.2017 DO 31.12.2017
14	*****	OD 01.01.2018 DO 31.12.2018	

Rubryka 3 - Sprawozdania grupy kapitałowej			
Rodzaj dokumentu	Nr kolejny w polu	Data złożenia	Za okres od do
1.Wzmianka o złożeniu skonsolidowanego rocznego sprawozdania finansowego	1	10.09.2009	01.01.2007 - 31.12.2007
	2	21.10.2009	01.01.2008 - 31.12.2008
	3	13.07.2010	01.01.2009 - 31.12.2009
	4	06.07.2011	01.01.2010 - 31.12.2010
	5	29.06.2012	01.01.2011 - 31.12.2011
	6	11.07.2013	01.01.2012 - 31.12.2012
	7	12.09.2014	OD 01.01.2013 DO 31.12.2013
	8	23.06.2015	OD 01.01.2014 DO 31.12.2014
	9	08.04.2016	OD 01.01.2015 DO 31.12.2015
	10	17.03.2017	OD 01.01.2016 DO 31.12.2016
	11	04.04.2018	OD 01.01.2017 DO 31.12.2017
	12	13.05.2019	OD 01.01.2018 DO 31.12.2018
2.Wzmianka o złożeniu opinii biegłego rewidenta / sprawozdania z badania skonsolidowanego rocznego sprawozdania finansowego	1	****	01.01.2007 - 31.12.2007
	2	****	01.01.2008 - 31.12.2008
	3	****	01.01.2009 - 31.12.2009
	4	****	01.01.2010 - 31.12.2010
	5	****	01.01.2011 - 31.12.2011
	6	****	01.01.2012 - 31.12.2012
	7	****	OD 01.01.2013 DO 31.12.2013
	8	****	OD 01.01.2014 DO 31.12.2014
	9	****	OD 01.01.2015 DO 31.12.2015
	10	****	OD 01.01.2016 DO 31.12.2016
	11	****	OD 01.01.2017 DO 31.12.2017
	12	****	OD 01.01.2018 DO 31.12.2018
3.Wzmianka o złożeniu uchwały lub postanowienia o zatwierdzeniu skonsolidowanego rocznego sprawozdania finansowego	1	****	01.01.2007 - 31.12.2007
	2	****	01.01.2008 - 31.12.2008
	3	****	01.01.2009 - 31.12.2009
	4	****	01.01.2010 - 31.12.2010
	5	****	01.01.2011 - 31.12.2011
	6	****	01.01.2012 - 31.12.2012
	7	****	OD 01.01.2013 DO 31.12.2013
	8	****	OD 01.01.2014 DO 31.12.2014
	9	****	OD 01.01.2015 DO 31.12.2015
4.Wzmianka o złożeniu sprawozdania z działalności spółki dominującej	1	****	01.01.2007 - 31.12.2007
	2	****	01.01.2008 - 31.12.2008
	3	****	01.01.2009 - 31.12.2009
	4	****	01.01.2010 - 31.12.2010
	5	****	01.01.2011 - 31.12.2011
	6	****	01.01.2012 - 31.12.2012
	7	****	OD 01.01.2013 DO 31.12.2013
	8	****	OD 01.01.2014 DO 31.12.2014
	9	****	OD 01.01.2015 DO 31.12.2015

10	****	OD 01.01.2017 DO 31.12.2017
11	****	OD 01.01.2018 DO 31.12.2018

## Rubryka 4 - Przedmiot działalności statutowej organizacji pożytku publicznego

Brak wpisów

## Rubryka 5 - Informacja o dniu kończącym rok obrotowy

1.Dzień kończący pierwszy rok obrotowy, za który należy złożyć sprawozdanie finansowe

31.12.2005

## Dział 4

## Rubryka 1 - Zaległości

Brak wpisów

## Rubryka 2 - Wierzytelności

Brak wpisów

Rubryka 3 - Informacje o oddaleniu wniosku o ogłoszenie upadłości na podstawie art. 13 ustawy z 28 lutego 2003 r. Prawo upadłościowe albo o zabezpieczeniu majątku dłużnika w postępowaniu w przedmiocie ogłoszenia upadłości albo w postępowaniu restrukturyzacyjnym albo po prawomocnym umorzeniu postępowania restrukturyzacyjnego

Brak wpisów

Rubryka 4 - Umorzenie prowadzonej przeciwko podmiotowi egzekucji z uwagi na fakt, że z egzekucji nie uzyska się sumy wyższej od kosztów egzekucyjnych

Brak wpisów

## Dział 5

## Rubryka 1 - Kurator

Brak wpisów

## Dział 6

## Rubryka 1 - Likwidacja

Brak wpisów

## Rubryka 2 - Informacje o rozwiązaniu lub unieważnieniu spółki

Brak wpisów

## Rubryka 3 - Nie dotyczy

Brak wpisów

## Rubryka 4 - Informacja o połączeniu, podziale lub przekształceniu

1	1.Określenie okoliczności	PRZEJĘCIE INNEJ SPÓŁKI
	2.Opis sposobu połączenia, podziału lub przekształcenia	POŁĄCZENIE W TRYBIE ART. 492 § 1 PKT. 1 W ZWIĄZKU Z ART. 516 § 6 KODEKSU SPÓŁEK HANDLOWYCH, POPRZEC PRZENIESIENIE CAŁEGO MAJĄTKU GERMANOS POLSKA SPÓŁKA Z OGRANICZONĄ ODPOWIEDZIALNOŚCIĄ NA P4 SPÓŁKA Z OGRANICZONĄ ODPOWIEDZIALNOŚCIĄ. UCHWAŁA NADZWYŻAJNEGO ZGROMADZENIA WSPÓLNİKÓW GERMANOS POLSKA SPÓŁKA Z OGRANICZONĄ ODPOWIEDZIALNOŚCIĄ Z DNIA 31.08.2009 R.
	Podrubryka 1 Dane podmiotów powstałych w wyniku połączenia, podziału lub przekształcenia albo dane podmiotów przejmujących całość lub część majątku spółki	
	Brak wpisów	
	Podrubryka 2 Dane podmiotów, których majątek w całości lub części jest przejmowany w wyniku połączenia lub podziału	
1	1.Nazwa lub firma	GERMANOS POLSKA SPÓŁKA Z OGRANICZONĄ ODPOWIEDZIALNOŚCIĄ,-----
	2.Kraj i nazwa rejestru lub ewidencji, w którym podmiot był zarejestrowany	KRAJOWY REJESTR SĄDOWY
	3.Numer w rejestrze	000052140
	4.Nazwa sądu prowadzącego rejestr	*****
	5.Numer REGON	010708091
2	1.Określenie okoliczności	PRZEJĘCIE INNEJ SPÓŁKI
	2.Opis sposobu połączenia, podziału lub przekształcenia	POŁĄCZENIE TRANSGRANICZNE PRZECZ PRZENIESIENIE CAŁEGO MAJĄTKU PLAY BRAND MANAGEMENT LIMITED Z SIEDZIBĄ W LIMASSOL, CYPR NA P4 SPÓŁKA Z OGRANICZONĄ ODPOWIEDZIALNOŚCIĄ Z SIEDZIBĄ W WARSZAWIE, W TRYBIE ART. 491 § 1[1] W ZWIĄZKU Z ART. 492 § 1 PKT 1) KODEKSU SPÓŁEK HANDLOWYCH; UCHWAŁA NADZWYŻAJNEGO ZGROMADZENIA WSPÓLNİKÓW SPÓŁKI P4 SP. Z O.O. Z DNIA 09.07.2014 R., AKT NOTARIALNY Z DN. 9.07.2014 R., NOTARIUSZ MARIUSZ BIAŁECKI, KANCELARIA NOTARIALNA W WARSZAWIE, REP. A NR 2509/2014
	Podrubryka 1 Dane podmiotów powstałych w wyniku połączenia, podziału lub przekształcenia albo dane podmiotów przejmujących całość lub część majątku spółki	
	Brak wpisów	
	Podrubryka 2 Dane podmiotów, których majątek w całości lub części jest przejmowany w wyniku połączenia lub podziału	
1	1.Nazwa lub firma	PLAY BRAND MANAGEMENT LIMITED,-----

2.Kraj i nazwa rejestru lub ewidencji, w którym podmiot był zarejestrowany	-----, REJESTR INNY NIŻ REJESTR SĄDOWY I EWIDENCJA DZIAŁALNOŚCI GOSPODARCZEJ
3.Numer w rejestrze	HE315131
4.Nazwa sądu prowadzącego rejestr	MINISTERSTWO ENERGII, HANDLUG, PRZEMYSŁU I TURYSTYKI, WYDZIAŁ REJESTRU SPÓŁEK ORAZ SYNDYKA, NIKOZJA, CYPR
5.Numer REGON	---

3	1.Określenie okoliczności	PRZEJĘCIE INNEJ SPÓŁKI
	2.Opis sposobu połączenia, podziału lub przekształcenia	POŁĄCZENIE P4 SPÓŁKI Z OGRANICZONĄ ODPOWIEDZIALNOŚCIĄ Z 3G MOBILE SPÓŁKA Z OGRANICZONĄ ODPOWIEDZIALNOŚCIĄ NA PODSTAWIE ART. 492 § 1 PKT 1, 515 § 1 ORAZ 516 § 6 KODEKSU SPÓŁEK HANDLOWYCH, POPRZEC PRZENIESIENIE CAŁEGO MAJĄTKU 3G MOBILE SPÓŁKI Z OGRANICZONĄ ODPOWIEDZIALNOŚCIĄ NA P4 SPÓŁKA Z OGRANICZONĄ ODPOWIEDZIALNOŚCIĄ, BEZ PODWYŻSZENIA KAPITAŁU WŁADKOWEGO P4 SPÓŁKI Z OGRANICZONĄ ODPOWIEDZIALNOŚCIĄ I W TRYBIE UPROSZCZONYM. UCHWAŁA NADZWYŻAJNEGO ZGROMADZENIA WSPÓLNİKÓW SPÓŁKI 3G MOBILE SPÓŁKI Z OGRANICZONĄ ODPOWIEDZIALNOŚCIĄ W SPRAWIE POŁĄCZENIA ZOSTAŁA PODJĘTA W DNIE 21 PAŹDZIERNIKA 2014 ROKU.
	Podrubryka 1 Dane podmiotów powstałych w wyniku połączenia, podziału lub przekształcenia albo dane podmiotów przejmujących całość lub część majątku spółki	
	Brak wpisów	
	Podrubryka 2 Dane podmiotów, których majątek w całości lub części jest przejmowany w wyniku połączenia lub podziału	
1	1.Nazwa lub firma	3G MOBILE SPÓŁKA Z OGRANICZONĄ ODPOWIEDZIALNOŚCIĄ,-----
	2.Kraj i nazwa rejestru lub ewidencji, w którym podmiot był zarejestrowany	KRAJOWY REJESTR SĄDOWY
	3.Numer w rejestrze	0000521644
	4.Nazwa sądu prowadzącego rejestr	*****
	5.Numer REGON	140363599
4	1.Określenie okoliczności	PRZEJĘCIE INNEJ SPÓŁKI
	2.Opis sposobu połączenia, podziału lub przekształcenia	POŁĄCZENIE SPÓŁEK NASTĘPUJE W TRYBIE ART. 492 § 1 PKT 1 KSH POPRZEC PRZENIESIENIE CAŁEGO MAJĄTKU I OBOWIĄZKÓW SPÓŁKI GLENMORE INVESTMENTS SPÓŁKA Z OGRANICZONĄ ODPOWIEDZIALNOŚCIĄ (SPÓŁKA PRZEJMOWANA) NA SPÓŁKĘ P4 SPÓŁKA Z OGRANICZONĄ ODPOWIEDZIALNOŚCIĄ (SPÓŁKA PRZEJMOWAJĄCA) (ŁĄCZENIE SIĘ PRZECZ PRZEJĘCIE), Z PODWYŻSZENIEM KAPITAŁU WŁADKOWEGO SPÓŁKI PRZEJMOWAJĄCEJ, PRZY JEDNOCZESNEJ ZMIANIE UMOWY SPÓŁKI. UCHWAŁA O POŁĄCZENIU PODJĘTA PRZECZ NADZWYŻAJNE ZGROMADZENIE WSPÓLNİKÓW SPÓŁKI PRZEJMOWAJĄCEJ, ZAWARTA W PROTOKOLE SPORZĄDZONYM PRZECZ ANNĘ BŁASZCZAK, NOTARIUSZA W WARSZAWIE, ZA REP. A NR 3362/2015. UCHWAŁA O POŁĄCZENIU PODJĘTA PRZECZ NADZWYŻAJNE ZGROMADZENIE WSPÓLNİKÓW SPÓŁKI PRZEJMOWANEJ, ZAWARTA W PROTOKOLE SPORZĄDZONYM PRZECZ ANNĘ BŁASZCZAK, NOTARIUSZA W WARSZAWIE, ZA REP. A NR 3365/2015.
	Podrubryka 1 Dane podmiotów powstałych w wyniku połączenia, podziału lub przekształcenia albo dane podmiotów przejmujących całość lub część majątku spółki	
	Brak wpisów	
	Podrubryka 2 Dane podmiotów, których majątek w całości lub części jest przejmowany w wyniku połączenia lub podziału	
1	1.Nazwa lub firma	GLENMORE INVESTMENTS SPÓŁKA Z OGRANICZONĄ ODPOWIEDZIALNOŚCIĄ,-----
	2.Kraj i nazwa rejestru lub ewidencji, w którym podmiot był zarejestrowany	KRAJOWY REJESTR SĄDOWY

3.Numer w rejestrze	0000429787
4.Nazwa sądu prowadzącego rejestr	*****
5.Numer REGON	146280360

Rubryka 5 - Informacja o postępowaniu upadłościowym
Brak wpisów

Rubryka 6 - Informacja o postępowaniu układowym
Brak wpisów

Rubryka 7 - Informacje o postępowaniach restrukturyzacyjnych , o postępowaniu naprawczym lub o przymusowej restrukturyzacji
Brak wpisów

Rubryka 8 - Informacja o zawieszeniu działalności gospodarczej
Brak wpisów

data sporządzenia wydruku 07.11.2019  
adres strony internetowej, na której są dostępne informacje z rejestru: [ekrs.ms.gov.pl](http://ekrs.ms.gov.pl)

## Transakcja krajowa

Nr transakcji	806111	Data realizacji w banku	2019-11-04
Typ transferu	ELIXIR	Data wysłania do banku	2019-11-04
Status	zaksięgowana w banku	Data księgowania	2019-11-04
Rachunek WN	54 1090 1056 0000 0001 1667 9791		
Rachunek MA	31 1240 3712 1111 0000 4363 6662		
Dane nadawcy	P4 SP. Z O.O. UL. TAŚMOWA 7 02-677 WARSZAWA		
Dane adresata	Urząd Miasta Wałcz Plac Wolności 1 78-600 Wałcz		
Tytuł transakcji	OPŁ. SKARBOWA/opłata skarbową za pełnom. do zgłosz. OS WCK0101		
Kwota	17,00 PLN		
Kanał	iBiznes24		

Niniejszy dokument jest wydrukiem komputerowym sporządzonym w iBiznes24 i nie wymaga dodatkowych podpisów ani stempla bankowego. Dokument sporządzony na podst. art. 7 ustawy Prawo Bankowe (Dz.U. nr 72 z 2002r., poz. 665, z późniejszymi zmianami).





**TELE-COM**  
sp. z oo. w Poznaniu  
**Laboratorium Badawcze**



ul. Jawornicka 8  
60-968 Poznań 47  
tel. 61 868 90 17  
faks 61 868 56 52  
laboratorium@tele-com.poznan.pl  
www.tele-com.poznan.pl



AB 529

# SPRAWOZDANIE Z BADANIA

## ROZKŁADU PÓL ELEKTROMAGNETYCZNYCH (OŚ)

NINIEJSZE SPRAWOZDANIE Z BADAŃ BEZ PISEMNEJ ZGODY TELE-COM SP. Z O.O. W POZNANIU MOŻE BYĆ POWIELANE TYLKO W CAŁOŚCI

Obiekt:

**Stacja bazowa WCK0101E**

Lokalizacja:

**Wieża kratowa BOT E2 H=54m, dz. nr 158/1, ul. Kolejowa,  
78-630 Człopa, woj. zachodniopomorskie.**

Data wykonania:

**2019-10-29**

Zespół przeprowadzający badanie:

A. Gawin	
Zweryfikował i autoryzował:	Jacek Jarzina

Elektronicznie podpisany  
przez Jacek Jarzina  
DN: cn=Jacek Jarzina,  
o=TELE-COM Sp. z o.o.,  
ou=Laboratorium Badawcze,  
email=laboratorium@tele-  
com.poznan.pl, c=PL  
Data: 2019.11.08 09:32:53  
+01'00'

Oznaczenie archiwalne sprawozdania:

U-005/13/G . SB . 1000 . 2 . 1 .

Oznaczenie umowy

Rodzaj pracy

Obiekt

Zeszyt

Edycja

Aneks

Egzemplarz nr 1

## 1. Część ogólna

### 1.1. Zleceniodawca

P4 Sp. z o.o., ul. Taśmowa 7, 02-677 Warszawa.

### 1.2. Podstawy opracowania

Jako podstawy niniejszego opracowania przyjęto:

- zamówienie z dnia 28.10.2019 r.
- przepisy wyszczególnione w ostatnim punkcie treści sprawozdania;
- wyniki pomiarów rozkładu pola elektromagnetycznego przeprowadzane zgodnie ze standardami akredytacji;
- informację o źródłach promieniowania dołączone do zlecenia.

### 1.3. Informacje ogólne o badaniu

Pomiary kontrolne rozkładu pól elektromagnetycznych dla potrzeb ochrony środowiska wykonane zostały przez pracowników Laboratorium Badawczego TELE-COM Poznań Adam Gawin w dniu 29.10.2019 r., od godz. ok. 14:00 do ok. 15:30 w sposób umożliwiający wyznaczenie ewentualnej granicy natężenia pola elektrycznego dopuszczonej przez przepisy [2].

### 1.4. Uprawnienia do wykonania badania

Laboratorium badawcze TELE-COM Poznań posiada Certyfikat Laboratorium Badawczego nr AB 529 wydany przez Polskie Centrum Akredytacji dnia 28.07.2016. Certyfikat jest ważny i obejmuje znormalizowaną metodę badawczą właściwą do przeprowadzanych pomiarów.

### 1.5. Wyposażenie pomiarowe

Zestaw pomiarowy	Świadectwo wzorcowania	Zakres pomiarowy
NBM-520 nr D1366 EF-6092 nr A-0089	LWiMP/W/149/18 (11.06.2018)	f = 80 – 90 000 MHz E = 0,81 – 277 V/m

Przed wykonaniem pomiarów miernik przeszedł sprawdzenie poprawności wskazań zgodnie z procedurami laboratorium badawczego wg [3] i [4]. Pomiary wykonano zgodnie z obowiązującą metodyką pomiarową, instrukcjami oraz instrukcją obsługi przyrządu pomiarowego. Pomiary temperatury i wilgotności względnej wykonano wzorcowanym termohigrometrem nr 10276738.

## 2. Informacja o badanym obiekcie

### 2.1. Przedmiot badania

Badaniu podlegało środowiska (w rozumieniu [1]) w otoczeniu instalacji niżej opisanej, zgodnie ze zleceniem. Przedmiot badania jest zgodny z zakresem akredytacji Laboratorium Badawczego TELE-COM sp. z o. o. Poznań (por. 1.4).

### 2.2. Nazwa i cel stosowania urządzeń

Instalacji radiokomunikacyjna (stacja bazowa telefonii mobilnej) o numerze WCK0101E.



### 2.3. Lokalizacja urządzeń

Urządzenia badanej stacji bazowej zlokalizowane są na wieży kratowej BOT E2 H=54m, dz. nr 158/1, ul. Kolejowa, 78-630 Człopa, woj. zachodniopomorskie.

### 2.4. Dane źródeł promieniowania elektromagnetycznego

Informacje o źródłach promieniowania stacji bazowej będącej przedmiotem zlecenia zostały podane przez Zleceniodawcę i stanowią jego oświadczenie.

Charakterystyka promieniowania		kierunkowa										
Rzeczywisty czas pracy [h/dobę]		24										
Rodzaj wytwarzanego pola		stacjonarne										
Lp	Wyszczególnienie	sektor 1					sektor 2					
I	Nadajnik stacji bazowej:											
1	Typ / Producent	DBS / Huawei										
2	Częstotliwość (pasmo) MHz	800	800	1800	900	2600	2100	2100	800	800	1800	900
3	Maksymalna moc nadawana na sektor [dBm]	49,03	49,03	50,79	46,02	49,03	49,44	50,79	49,03	49,03	50,79	46,02
II	Obciążenie:											
1	Typ anteny	A704517R0	A704517R0	ADU4518R8	ADU4521R0	A264521R1	A704517R0	A704517R0	A704517R0	A704517R0	A704517R0	ADU4518R8
2	Producent anteny	Huawei	Huawei	Huawei	Huawei	Huawei	Huawei	Huawei	Huawei	Huawei	Huawei	Huawei
3	Ilość anten	1	1	1	1	1	1	1	1	1	1	1
4	Azymut	0					140					
5	Maksymalny kąt pochylecia anten [°]	10,00	10,00	10,00	10,00	6,00	6,00	6,00	10,00	10,00	10,00	10,00
6	Wysokość środków elekt. anten n.p.t. [m]	53,30					53,30					
7	EIRP [W]	3664	3664	8111	19771	12823	3664	3664	8111	3664	3664	8111

Charakterystyka promieniowania		kierunkowa										
Rzeczywisty czas pracy [h/dobę]		24										
Rodzaj wytwarzanego pola		stacjonarne										
Lp	Wyszczególnienie	sektor 3										
I	Nadajnik stacji bazowej:											
1	Typ / Producent	DBS / Huawei										
2	Częstotliwość (pasmo) MHz	2100	800	800	1800	900						
3	Maksymalna moc nadawana na sektor [dBm]	50,79	49,03	49,03	50,79	46,02						
II	Obciążenie:											
1	Typ anteny	A264521R1	A704517R0	A704517R0	ADU4518R8							
2	Producent anteny	Huawei	Huawei	Huawei	Huawei							
3	Ilość anten	1	1	1	1							
4	Azymut	240										
5	Maksymalny kąt pochylecia anten [°]	6,00	10,00	10,00	10,00	10,00						
6	Wysokość środków elekt. anten n.p.t. [m]	53,30										
7	EIRP [W]	12823	3664	3664	8111							

Charakterystyka promieniowania		kierunkowa					
Rzeczywisty czas pracy [h/dobę]		24					
Rodzaj wytwarzanego pola		stacjonarne					
Lp	Linia radiowa			Antena			
	typ/producent	częstotliwość pracy [GHz]	moc wyjściowa [dBm]	typ/producent	średnica anteny [m]	azymut [°]	wysokość zainstal. [m]
1	OPTIX RTN/HUAWEI	18	28,5	VHLPX2-18/Andrew	0,6	43	51,10
2	OPTIX RTN/HUAWEI	18	25,5	VHLP2-18/Andrew	0,6	79	51,10

Sprawozdanie dotyczy wyłącznie stanu obiektu (źródła, ich moce i inne parametry emisyjne), jaki występował w czasie pomiarów podanym w punkcie 1.3.

### 3. Metoda badawcza

#### 3.1. Informacje ogólne

Zastosowano metodę badawczą dotyczącą środowiska ogólnego, znormalizowaną w oparciu o rozporządzenie Ministra Środowiska z 30 października 2003 r. w sprawie dopuszczalnych poziomów pól elektromagnetycznych w środowisku oraz sposobów sprawdzania dotrzymania tych poziomów [2].

#### 3.2. Warunki środowiskowe (RMŚ [2] zał. 2 ust.4)

Warunki środowiskowe w czasie wykonywania pomiarów (podano kolejno wartości na początku i na końcu pomiarów oraz średnie, jeżeli wystąpiły (zgodnie z [4]):

Godzina	14:00	15:00	15:30
Temperatura [°C]	+7	+7	+7
Wilgotność [%]	67	67	67
Opady	brak	brak	brak

#### 3.3. Poprawki pomiarowe (RMŚ [2] zał. 2 ust.6)

Brak.

#### 3.4. Grupa instalacji, parametry pracy (RMŚ [2] zał. 2 ust. 8 i 9)

Instalacje radiokomunikacyjne (stacje bazowe telefonii komórkowej) pracują całodobowo. Pomiary wykonano podczas pracy instalacji o poziomach najwyższych. Badana instalacja (operatora P4) została obciążona w 100% symulacją testową podczas pomiaru.

#### 3.5. Parametry pracy instalacji potencjalnie oddziałujących na obszar badania (RMŚ [2] zał. 2 ust. 9)

Instalacje radiokomunikacyjne (stacje bazowe telefonii komórkowej) pracują całodobowo. Pomiary wykonano podczas pracy instalacji o poziomach najwyższych. Badana instalacja (operatora P4) pracowała z emitującymi wszystkim nadajnikami (100% symulacja testową na czas pomiaru). Dla pozostałych instalacji mogących oddziaływać na badany obszar (ich emisja jest uwzględniana w pomiarze szerokopasmowym) obowiązuje wniosek opisany w podpunkcie 3.3, gdyż pracują one w warunkach odpowiadających ich charakterystykom eksploatacyjnym.

### 4. Sposób identyfikacji widma emitowanego pola elektromagnetycznego

Parametry pracy urządzeń zostały podane przez Zleceniodawcę.

### 5. Zastosowane odstępstwa

Brak.

## 6. Pomiar wielkości pola elektromagnetycznego

Graniczna wartość natężenia pola elektrycznego w pasmie 300 – 300 000 MHz, wyznaczająca obszar ponadnormatywnego oddziaływania pola elektromagnetycznego, wynosi 7 V/m z dokładnością do jednego miejsca znaczącego po przecinku [2 załącznik 1 tabela 2]

Celem przeprowadzenia pomiarów rozkładu pola wokół źródła wyznaczono pion i kierunki pomiarowe w miejscach, w których mogą przebywać ludzie i gdzie istnieje prawdopodobieństwo występowania pól o wartościach większych od czułości zestawu pomiarowego, zgodnie z rozporządzeniem [2].

### 6.1. Opis pionów pomiarowych (RMŚ [2] zał. 2 ust. 5, 10, 11, 12, 13, 14 i 26)

Piony pomiarowe zlokalizowano:

- wzdłuż kierunku maksymalnego oddziaływania pól elektromagnetycznych oraz wzdłuż linii prostych łączących urządzenia nadawcze z najbliższymi osiedlami i wolno stojącymi budynkami mieszkalnymi (główne kierunki pomiarowe);
- w pionach pomocniczych, biorąc pod uwagę charakterystyki techniczne instalacji, zagospodarowanie terenu i występowanie miejsc dostępnych dla ludności;
- w miejsca w których w uprzednio przeprowadzonych obliczeniach stwierdzono występowanie pól elektromagnetycznych o poziomach zbliżonych do poziomów dopuszczalnych;
- w budynku wielorodzinnym ul. Osiedlowa 2, 2 piętro, klatka schodowa otwarte okno – punkt pomiarowy nr 7, w budynku wielorodzinnym ul. Osiedlowa 3, 2 piętro, klatka schodowa otwarte okno – punkt pomiarowy nr 6,
- w każdym pionie badano wartość pola elektromagnetycznego w zakresie wysokości od 0,3 do 2,0 m nad podłożem, przyjmując jako wynik pomiaru zmierzony poziom maksymalny.

Na podstawie przeprowadzonych obliczeń w oparciu o dane emisyjne (pkt. 2.3) i charakterystykę anten, w pozostałych miejscach (nie ujętych w opracowaniu) stwierdzono poziomy pola elektromagnetycznego dalekie od dopuszczalnych. Dlatego zgodnie z ust. 5 metodyki [2] nie wyznaczono tam pionów pomiarowych.

### 6.2. Wyniki uzyskane w trakcie pomiarów

Uzyskane wyniki pomiarów pola elektrycznego przedstawiono w zamieszczonej poniżej tabeli.

Nr pionu/punktu pomiarowego	Opis miejsca pomiaru	E mierzone [V/m]	Niepewność pomiaru [%]	Niepewność pomiaru [V/m]	Współrzędne Geograficzne (WGS84)	Przekroczenie wartości dopuszczalnej 7 [V/m]
1	Na Az. 0° przy stacji	0,86	+22,4%	0,19	53°04'58.6"N 16°07'30.4"E	brak przekroczenia wg przepisu
2	Na Az. 0° ok. 20m od stacji	1,0	+22,4%	0,2	53°04'59.3"N 16°07'30.4"E	brak przekroczenia wg przepisu
3	Na Az. 0° ok. 40m od stacji	1,2	+22,4%	0,3	53°04'60.0"N 16°07'30.3"E	brak przekroczenia wg przepisu
4	Na Az. 0° ok. 60m od stacji	0,89	+22,4%	0,20	53°05'00.6"N 16°07'30.3"E	brak przekroczenia wg przepisu
5	Na Az. 0° ok. 140m od stacji	poniżej 0,81	—	—	53°05'03.1"N 16°07'30.3"E	brak przekroczenia wg przepisu
6	W budynku wielorodzinnym ul. Osiedlowa 3, 2 piętro, otwarte okno, klatka schodowa	0,90	+22,4%	0,20	53°05'02.7"N 16°07'31.9"E	brak przekroczenia wg przepisu
7	W budynku wielorodzinnym ul. Osiedlowa 2, 2 piętro, otwarte okno, klatka schodowa	0,77	+22,4%	0,17	53°05'03.2"N 16°07'30.7"E	brak przekroczenia wg przepisu
8	Na Az. 43° ok. 60m od stacji	poniżej 0,81	—	—	53°04'60.0"N 16°07'32.3"E	brak przekroczenia wg przepisu
9	Na Az. 140° przy stacji	0,94	+22,4%	0,21	53°04'58.7"N 16°07'30.3"E	brak przekroczenia wg przepisu
10	Na Az. 140° ok. 20m od stacji	1,7	+22,4%	0,4	53°04'58.1"N 16°07'31.0"E	brak przekroczenia wg przepisu
11	Na Az. 140° ok. 40m od stacji	1,8	+22,4%	0,4	53°04'57.6"N 16°07'31.7"E	brak przekroczenia wg przepisu
12	Na Az. 140° ok. 60m od stacji	1,0	+22,4%	0,2	53°04'57.1"N 16°07'32.4"E	brak przekroczenia wg przepisu
13	Na Az. 140° ok. 80m od stacji	1,2	+22,4%	0,3	53°04'56.6"N 16°07'33.1"E	brak przekroczenia wg przepisu
14	Na Az. 140° ok. 100m od stacji	0,94	+22,4%	0,21	53°04'56.1"N 16°07'33.8"E	brak przekroczenia wg przepisu
15	Na Az. 140° ok. 120m od stacji	0,85	+22,4%	0,19	53°04'55.6"N 16°07'34.5"E	brak przekroczenia wg przepisu

Nr pionu/punktu pomiarowego	Opis miejsca pomiaru	E mierzone [V/m]	Niepewność pomiaru [%]	Niepewność pomiaru [V/m]	Współrzędne Geograficzne (WGS84)	Przekroczenie wartości dopuszczalnej 7 [V/m]
16	Na Az. 240° przy stacji	0,85	+22,4%	0,19	53°04'58.7"N 16°07'30.3"E	brak przekroczenia wg przepisu
17	Na Az. 240° ok. 20m od stacji	1,1	+22,4%	0,3	53°04'58.3"N 16°07'29.4"E	brak przekroczenia wg przepisu
18	Na Az. 240° ok. 40m od stacji	1,4	+22,4%	0,3	53°04'58.0"N 16°07'28.4"E	brak przekroczenia wg przepisu
19	Na Az. 240° ok. 60m od stacji	1,1	+22,4%	0,3	53°04'57.7"N 16°07'27.4"E	brak przekroczenia wg przepisu
20	Na Az. 240° ok. 80m od stacji	1,3	+22,4%	0,3	53°04'57.4"N 16°07'26.6"E	brak przekroczenia wg przepisu
21	Na Az. 240° ok. 100m od stacji	1,4	+22,4%	0,3	53°04'57.1"N 16°07'25.6"E	brak przekroczenia wg przepisu
22	Na Az. 240° ok. 120m od stacji	1,2	+22,4%	0,3	53°04'56.8"N 16°07'24.6"E	brak przekroczenia wg przepisu
23	Na Az. 240° ok. 140m od stacji	1,0	+22,4%	0,2	53°04'56.4"N 16°07'23.7"E	brak przekroczenia wg przepisu
24	Przy ul. Kolejowej	0,85	+22,4%	0,19	53°04'57.5"N 16°07'22.2"E	brak przekroczenia wg przepisu
25	Przy ul. Kolejowej	1,0	+22,4%	0,2	53°04'55.0"N 16°07'24.8"E	brak przekroczenia wg przepisu
26	Przy ul. Kolejowej	1,0	+22,4%	0,2	53°04'53.6"N 16°07'26.2"E	brak przekroczenia wg przepisu
27	Na Az. 79° ok. 60m od stacji	0,76	+22,4%	0,17	53°04'58.9"N 16°07'33.7"E	brak przekroczenia wg przepisu

### 6.3. Wyznaczanie niepewności pomiaru

Obliczenie niepewności następuje według instrukcji metody badawczej. Podane wartości niepewności stanowią niepewność rozszerzoną przy poziomie ufności 95% i współczynniku rozszerzenia  $k=2$ . Niepewność pomiaru nie przekracza 30% (zgodnie z [6]). Wynik pomiaru należy przyjmować według wartości podanych w tabeli w kolumnie 3, bez uwzględniania niepewności pomiaru.

### 6.4. Kryteria przedstawiania stwierdzeń zgodności w wynikach pomiarów i w wynikach badania

Niniejsze sprawozdanie zgodnie z zasadami systemu akredytacji zawiera stwierdzenia zgodności.

W przypadku badań poziomów pola elektromagnetycznego w środowisku stwierdzenie zgodności dotyczy **rozstrzygnięcia, czy zmierzona wartość opisująca pole elektromagnetyczne przekracza wartość dopuszczalną dla zakresu częstotliwości, w którym pracują źródła, podaną w [2]**. Stosuje się przy tym zasady opisane w [2 Załącznik nr 1], w tym precyzję wartości wymaganą w Tabeli 2 tego załącznika.

Ponadto stwierdzenie zgodności dotyczy całej instalacji będącej przedmiotem badania, o ile nie występują ograniczenia uniemożliwiające dokonanie stwierdzenia zgodności dla całej instalacji lub obszaru objętego badaniem.

#### 6.4.1. Kryteria dotyczące wartości mierzonych

Rozstrzygnięcia zgodności są przeprowadzone według zasad podanych w normie [6].

Dla wyników pomiarów z niepewnością rozszerzoną nieprzekraczającą 30% rozstrzygnięcie o zgodności następuje bezpośrednio przez porównanie uzyskanego wyniku pomiaru z wartością określoną w [2 Załącznik nr 1], bez uwzględniania niepewności pomiaru.

Dla wyników pomiarów z niepewnością rozszerzoną przekraczającą 30% rozstrzygnięcie o zgodności następuje bezpośrednio przez porównanie wyniku skorygowanego na podstawie niepewności (według punktu 6 normy PN-EN 62311) z wartością określoną w [2 Załącznik nr 1] wyniku pomiaru.

Jeżeli tak określony wynik badania jest dokładnie równy wartości dopuszczalnej określonej w [2 Załącznik nr 1], w wyniku pomiaru dotyczącym danego pionu pomiarowego sygnalizuje się brak możliwości rozstrzygnięcia zgodności przez Laboratorium. Rozstrzygnięcie to pozostawia się Zleceniodawcy.

Niepewność wyniku pomiaru jest podawana w tabeli wyników zamieszczonej w 6.2.

#### 6.4.2. Kryteria dotyczące odstępstw od metody badawczej [2]

Jeżeli w porozumieniu ze Zleceniodawcą w badaniu zastosowano odstępstwa od wymagań metody badawczej [2], w wyniku których Laboratorium nie może na podstawie przeprowadzonych pomiarów i innych informacji wymaganych przez metodę określić zgodności, sprawozdanie przedstawia tylko rozstrzygnięcia dotyczące pojedynczych pionów pomiarowych.

W tym przypadku laboratorium nie rozstrzyga o zgodności dotyczącej całej badanej instalacji (lub całego obszaru pomiarowego w potencjalnej strefie istotnego oddziaływania instalacji).

### 7. Opis wyników badania

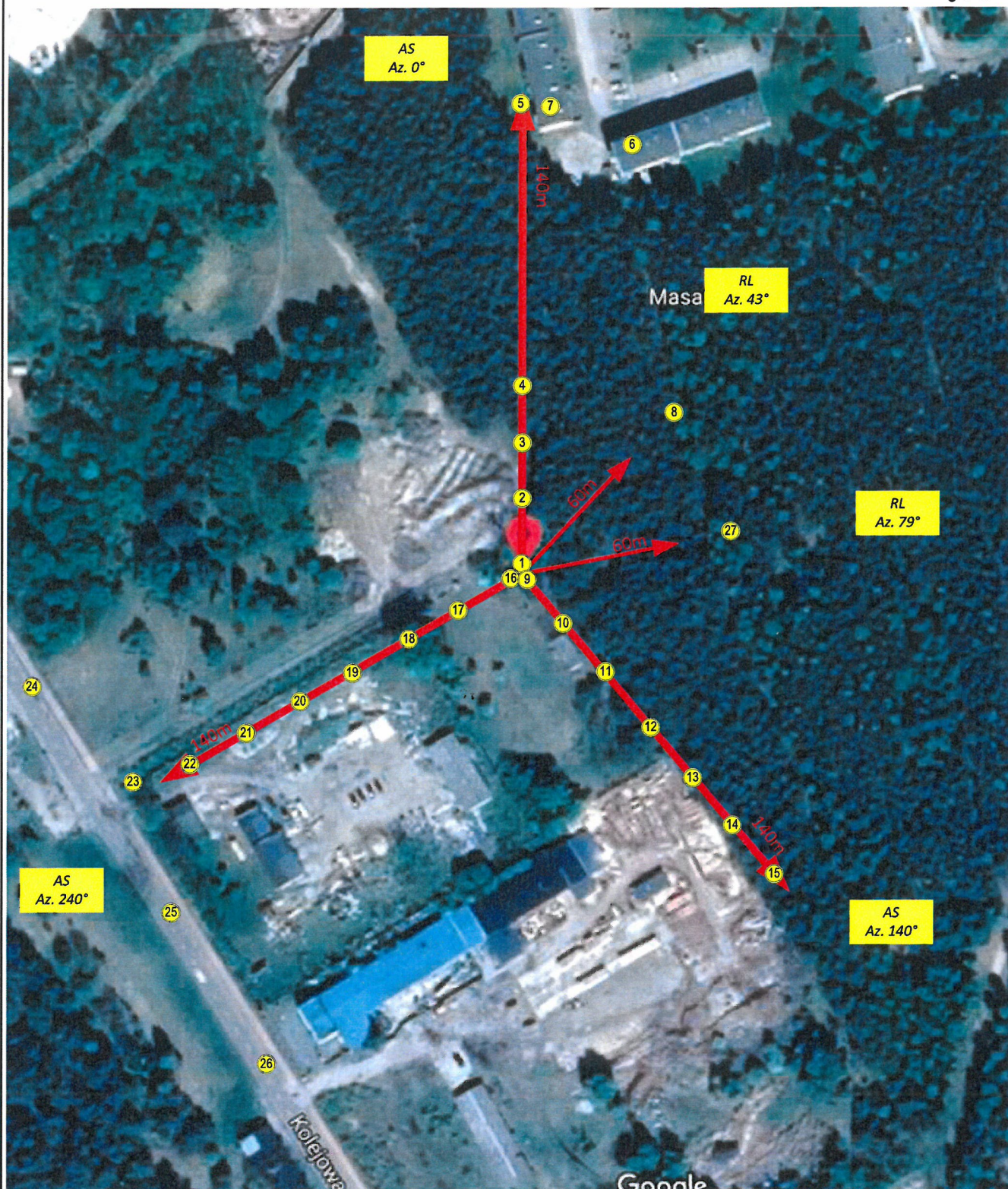
Na podstawie uzyskanych wyników badania pola elektromagnetycznego wokół WCK0101E można stwierdzić, że **w otoczeniu obiektu w miejscach dostępnych dla ludności nie występują przekroczenia wartości dopuszczalnej równej 7 V/m**. Wniosek ten dotyczy czasu wykonywania pomiarów oraz dowolnego innego czasu (na podstawie informacji opisanych w podpunktach 3.3, 3.4 i 3.5.

### 8. Wykaz merytorycznych dokumentów źródłowych

- [1] Ustawa z dnia 27 kwietnia 2001 r. *Prawo ochrony środowiska*. Dz. U. nr 62, poz. 627 w aktualnym brzmieniu.
- [2] Rozporządzenie Ministra Środowiska z dnia 30 października 2003 r. w *sprawie dopuszczalnych poziomów pól elektromagnetycznych w środowisku oraz sposobów sprawdzania dotrzymania tych poziomów*. Dz. U. nr 192, poz. 1883.
- [3] *Instrukcja podstawowa* Laboratorium Badawczego w wersji aktualnej.
- [4] *Instrukcja metody badawczej „Badanie rozkładu pola elektromagnetycznego zakresu 5 Hz...90 GHz dla potrzeb ochrony środowiska ogólnego (OŚ)”* w wersji aktualnej
- [5] *DAB-18* (dokument wewnętrzny systemu akredytacyjnego uściślający prowadzenie badań pola elektromagnetycznego w środowisku wydawany przez Polskie Centrum Akredytacji) – wersja aktualna
- [6] PN-EN 62311 *Ocena urządzeń elektronicznych i elektrycznych w odniesieniu do ograniczeń ekspozycji ludności w polach elektromagnetycznych (0 Hz – 300 GHz)* (maj 2010)
- [7] Bieńkowski, Podlaska, Zubrzak *Pole elektromagnetyczne w środowisku – metody szacowania i monitoring*, (w: *Medycyna Pracy* 2019;70(5) str. 567-585)
- [8] Bieńkowski *Pomiary PEM stacji bazowych telefonii komórkowej – wymagania a rzeczywistość* (materiały prezentacji w ramach XII WKE Wrocław 2019)

KONIEC TEKSTU SPRAWOZDANIA

SPRAWOZDANIE ZAWIERA PONADTO RYSUNKI O NUMERACH 1 DO 2 (2 ARKUSZE)




**80m** - długość strzałki odpowiada zasięgowi natężenia pola elektrycznego  $E=7$  V/m na wysokości zawieszenia anten, wyliczona na podstawie zasad fizyki według danych źródła



© TELE-COM sp. z o.o. Poznań 2019  
 Kopia może opuszczać tylko w przypadkach nieszczytujących się zasadom uczciwej konkurencji i niezwiązanych z czerpaniem korzyści materialnych.  
 W innych przypadkach niezbędne uzyskanie pisemnej zgody TELE-COM sp. z o.o. w Poznaniu.

<b>Rysunek 1</b>		<b>Podziałka 1:2000</b>		<b>Obiekt Stacja bazowa WCK0101E</b>	
Arkusze nr	1	Wersja	1	Temat rysunku	
Arkuszy	1			<b>Roźmieszczenie pionów pomiarowych wokół obiektu</b>	
Wykonał	Adam Gawin	Zadanie:	U-005/13/G	<b>TELE-COM sp. z o.o.</b> ul. Jawornicka 8, 60-968 Poznań	
Sprawił	Jacek Jarzina	Pozycja/ stadium:	SB.1000.2.1		



<b>Rysunek</b> <b>2</b>	<b>Podziałka</b> -	<b>Obiekt</b> <b>Stacja bazowa WCK0101E</b>
Arkusz nr 1	Wersja 1	Temat rysunku <b>Zdjęcia obiektu</b>
Arkuszy 1		
Wykonał Sprawdził	Adam Gawin Jacek Jarzina	Zadanie: Pozycja/ stadium: U-005/13/G SB.1000.2.1
		 <b>TELE-COM sp. z o.o.</b> ul. Jawornicka 8, 60-968 Poznań

