

Wałecz, dnia 05 grudnia 2019 r.

Informacja

o instalacji wytwarzającej pole elektromagnetyczne, objętej obowiązkiem zgłoszenia

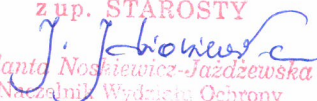
Starosta Wałecki działając na podstawie art. 152b ust. 1 i 2, art. 152 ust. 2, art. 378 ust. 1 ustawy z dnia 27 kwietnia 2001 r. Prawo ochrony środowiska (Dz.U. z 2019 r. poz. 1396 ze zm.), udostępnia informację o instalacji wytwarzającej pole elektromagnetyczne, objętej obowiązkiem zgłoszenia.

Oznaczenie prowadzącego instalację: **P4 Spółka z o.o. ul. Taśmowa 7, 02-677 Warszawa**

Lokalizacja instalacji:

numer ewid. działki geod.: **472**
jednostka ewidencyjna: **Tuczno - Obszar Wiejski**
obręb ewidencyjny: **Marcinkowice**

Przedmiot zgłoszenia: **zmiana danych w instalacji wytwarzającej pole elektromagnetyczne**

z up. STAROSTY

Jolanta Noskiewicz-Jażdżewska
Naczelnik Wydziału Ochrony
Środowiska Rolnictwa i Leśnictwa

Informacje dodatkowe:

Zgodnie z art. 152b ust. 3 ustawy z dnia 27 kwietnia 2001 r. Prawo ochrony środowiska (Dz.U. z 2019 r. poz. 1396 ze zm.), organizacja pozarządowa w rozumieniu art. 3 ust. 2 ustawy z dnia 24 kwietnia 2003 r. o działalności pożytku publicznego i o wolontariacie (Dz. U. z 2019 r. poz. 688 i 1570) prowadząca działalność w zakresie, o którym mowa w art. 4 ust. 1 pkt 6 lub 18 tej ustawy, lub osoba zamieszkała w gminie, na terenie której ma być lub jest eksploatowana instalacja, o której mowa w ust. 1, może wnieść do organu ochrony środowiska właściwego do przyjęcia zgłoszenia uwagi dotyczące okoliczności, o których mowa w art. 152 ust. 4a, wraz z ich szczegółowym uzasadnieniem uprawdzającym zasadność ich wniesienia.



Starostwo Powiatowe w Wałczu
Wydział Ochrony Środowiska,
Rolnictwa i Leśnictwa

ul. Dąbrowskiego 17
78-600 Wałecz
tel.: (067) 250 84 39
fax: (067) 258 90 10

www.powiatwalecki.pl
<http://spow.walcz.ibip.pl/public>
os@powiatwalecki.pl

Zawiadomienie podano do publicznej wiadomości

Informację zamieszczono w Biuletynie Informacji Publicznej pod adresem <http://www.bip.powiatwalecki.pl/>

Opracowała: Jolanta Jażdżewska tel. 0 67 250 84 39

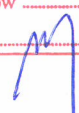
Gdańsk, 2019-12-02

Prowadzący instalacje

P4 Sp. z o. o.
ul. Taśmowa 7
02 – 677 Warszawa

adres do korespondencji:

P4 Sp. z o. o.
ul. Arkońska 6, bud A3,
80-387 Gdańsk

WPLYNEŁO	
Starostwo Powiatowe w Wałczu	
2019/12/05/13686	
★	2019-12-05
★	★
Ilość załączników	5
Podpis	

Starosta Wałecki

Wydział Ochrony Środowiska, Rolnictwa I Leśnictwa

dotyczy stacji bazowej telefonii komórkowej operatora P4 Sp. z o. o. WCK0501 B

Zgodnie z wymogami

ROZPORZĄDZENIA MINISTRA ŚRODOWISKA z dnia 2 lipca 2010 r. w sprawie zgłoszenia instalacji wytwarzających pola elektromagnetyczne (DZ. U. 2010 NR 130 POZ. 879)

i
ROZPORZĄDZENIA MINISTRA ŚRODOWISKA z dnia 2 lipca 2010 r. w sprawie rodzajów instalacji, których eksploatacja wymaga zgłoszenia (DZ. U. 2010 NR 130 POZ. 880)

oraz

na podstawie art. 152 ustawy Prawo ochrony środowiska z dnia 27 kwietnia 2001 r.

P4 Sp. z o. o. z siedzibą w Warszawie przedkłada informację o zmianie danych w instalacji wytwarzającej pole elektromagnetyczne:


78-640 Marcinkowice, dz. nr 472, gm. Tuczno, pow. wałecki

Zmiana jest nieistotna i zgodnie z przeprowadzonymi pomiarami nie powoduje zwiększenia wartości natężenia PEM w miejscach dostępnych dla ludności powyżej ½ wartości dopuszczalnej tj. od 3,5 V/m dla zakresu od 3 MHz do 300 GHz (zgodnie z wytycznymi http://www.gdos.gov.pl/files/OOS_zal/Ochrona-srodowiska-przed-polami-elektromagnetycznymi-Informator-dla-administracji-samorządowej.pdf)

Przedłożenie informacji o zmianie nieistotnej dokonane zostaje w trybie art. 152 ust 7 pkt.3 USTAWY PRAWO OCHRONY ŚRODOWISKA – informacje na temat zmiany parametrów określone są w jednym formularzu przewidzianym przez przepisy wykonawcze.

Załączniki:

- Formularz aktualizacyjny instalacji


Z poważaniem
Koordynator OŚ
Emilia Piętka
-
kom. 790006186

AKTUALIZACJA DANYCH INSTALACJI PO WPROWADZENIU ZMIANY NIEISTOTNEJ**I. Wypełnia podmiot prowadzący instalację dokonujący jej zgłoszenia**

1. Nazwa i adres organu ochrony środowiska właściwego do przyjęcia zgłoszenia

Starosta Wałecki
Wydział Ochrony Środowiska, Rolnictwa i Leśnictwa
78-600 Wałcz
Ul. Dąbrowskiego 17

2. Nazwa instalacji zgodna z nazewnictwem stosowanym przez prowadzącego instalację

WCK0501_B (zgłoszenie nr 2)

3. Określenie nazw jednostek terytorialnych (gmin, powiatów i województw), na których terenie znajduje się instalacja, wraz podaniem symboli NTS jednostek terytorialnych, na których terenie znajduje się instalacja.
woj. ZACHODNIOPOMORSKIE 2.4.32 (KTS: 10023200000000), pow. wałecki 4.4.32.63.17 (KTS: 10023216417000), gm. Tuczno 5.4.32.63.17.04.3 (KTS: 10023216417043)

4. Oznaczenie prowadzącego instalację, jego adres zamieszkania lub siedziby

P4 Sp. z o.o., ul Taśmowa 7, 02-677 Warszawa

5. Adres zakładu, na którego terenie prowadzona jest eksploatacja instalacji

78-640 Marcinkowice, dz. nr 472, gm. Tuczno, pow. wałecki

6. Rodzaj instalacji zgodnie z załącznikiem nr 2 rozporządzenia Ministra Środowiska z dnia 2 lipca 2010r. w sprawie zgłoszenia instalacji wytwarzających pola elektromagnetyczne (Dz. U. nr 130, poz. 879).

Instalacja radiokomunikacyjna, której moc promieniowana izotropowo wynosi nie mniej niż 15W, emitująca pola elektromagnetyczne o częstotliwościach od 30 kHz do 300 GHz.

7. Rodzaj i zakres prowadzonej działalności, w tym wielkość produkcji lub wielkość świadczonych usług.

Usługi telekomunikacyjne bez prowadzenia produkcji. Wielkość świadczonych usług: usługi telekomunikacyjne dla ilości do 2000 użytkowników jednocześnie.

8. Czas funkcjonowania instalacji (dni tygodnia i godziny)

Wszystkie dni tygodnia, 24 godziny na dobę.

9. Emisja pola elektromagnetycznego o równoważnych mocach promieniowanych izotropowo (EIRP) poszczególnych anten:

Antena Sektorowa 11_: 8111W

Antena Sektorowa 12_: 3664W

Antena Sektorowa 13_: 3664W

Antena Sektorowa 21_: 8111W

Antena Sektorowa 22_: 3664W

Antena Sektorowa 23_: 3664W

Antena Sektorowa 31_: 8111W

Antena Sektorowa 32_: 3664W

Antena Sektorowa 33_: 3664W

Radiolinia RL1: 5248W

10. Opis stosowanych metod ograniczenia emisji

Instalacja ogranicza wielkość emisji w sposób automatyczny do wartości nie większych niż niezbędne do zapewnienia obsługi użytkowników sieci. Metoda zgodna z zasadą działania systemu telefonii komórkowej określona odpowiednimi normami.

11. Informacja czy stopień ograniczenia wielkości emisji jest zgodny z obowiązującymi przepisami

Konstrukcja stacji ogranicza wielkość emisji, tak że obowiązujące przepisy i normy dotyczące pól elektromagnetycznych są zachowane.

12. Szczegółowe dane odpowiednio do rodzaju instalacji zgodnie z wymaganiami określonymi w załączniku 2 do rozporządzenia

LP 1. Współrzędne geograficzne anten instalacji:

Antena Sektorowa 11_: (16°11'11.2"E, 53°16'08.3"N)

Antena Sektorowa 12_: (16°11'11.2"E, 53°16'08.3"N)

Antena Sektorowa 13_: (16°11'11.2"E, 53°16'08.3"N)

Antena Sektorowa 21_: (16°11'11.2"E, 53°16'08.3"N)

Antena Sektorowa 22_: (16°11'11.2"E, 53°16'08.3"N)

Antena Sektorowa 23_: (16°11'11.2"E, 53°16'08.3"N)

Antena Sektorowa 31_: (16°11'11.2"E, 53°16'08.3"N)

Antena Sektorowa 32_: (16°11'11.2"E, 53°16'08.3"N)


Antena Sektorowa 33_: (16°11'11.2"E, 53°16'08.3"N)

Radiolinia RL1: (16°11'11.2"E, 53°16'08.3"N)

LP 2. Częstotliwość pracy instalacji:

800MHz, 900MHz, 1800MHz, 18GHz

LP 3.	<p>Wysokość środków elektrycznych anten nad poziomem terenu:</p> <p><i>Antena Sektorowa 11_ : 53,30m</i> <i>Antena Sektorowa 12_ : 53,30m</i> <i>Antena Sektorowa 13_ : 53,30m</i> <i>Antena Sektorowa 21_ : 53,30m</i> <i>Antena Sektorowa 22_ : 53,30m</i> <i>Antena Sektorowa 23_ : 53,30m</i> <i>Antena Sektorowa 31_ : 53,30m</i> <i>Antena Sektorowa 32_ : 53,30m</i> <i>Antena Sektorowa 33_ : 53,30m</i> <i>Radiolinia RL1: 49,90m</i></p>
LP 4.	<p>Emisja pola elektromagnetycznego o równoważnych mocach promieniowanych izotropowo (EIRP) poszczególnych anten:</p> <p><i>Antena Sektorowa 11_ : 8111W</i> <i>Antena Sektorowa 12_ : 3664W</i> <i>Antena Sektorowa 13_ : 3664W</i> <i>Antena Sektorowa 21_ : 8111W</i> <i>Antena Sektorowa 22_ : 3664W</i> <i>Antena Sektorowa 23_ : 3664W</i> <i>Antena Sektorowa 31_ : 8111W</i> <i>Antena Sektorowa 32_ : 3664W</i> <i>Antena Sektorowa 33_ : 3664W</i> <i>Radiolinia RL1: 5248W</i></p>
LP 5.	<p>Zakresy azymutów i kątów pochylenia osi głównych wiązek promieniowania poszczególnych anten Instalacji:</p> <p><i>Antena Sektorowa 11_ : azymut 50° , pochylenie 2-10° (900MHz), pochylenie 2-10° (1800MHz)</i> <i>Antena Sektorowa 12_ : azymut 50° , pochylenie 0-10° (800MHz)</i> <i>Antena Sektorowa 13_ : azymut 50° , pochylenie 0-10° (800MHz)</i> <i>Antena Sektorowa 21_ : azymut 190° , pochylenie 2-10° (900MHz), pochylenie 2-10° (1800MHz)</i> <i>Antena Sektorowa 22_ : azymut 190° , pochylenie 0-10° (800MHz)</i> <i>Antena Sektorowa 23_ : azymut 190° , pochylenie 0-10° (800MHz)</i> <i>Antena Sektorowa 31_ : azymut 300° , pochylenie 2-10° (900MHz), pochylenie 2-10° (1800MHz)</i> <i>Antena Sektorowa 32_ : azymut 300° , pochylenie 0-10° (800MHz)</i> <i>Antena Sektorowa 33_ : azymut 300° , pochylenie 0-10° (800MHz)</i> <i>Radiolinia RL1: azymut 67° +/-30°, pochylenie 0°</i></p>
LP 6.	<p><i>Dla anteny Antena Sektorowa 11_ miejsca dostępne dla ludności nie znajdują się w określonej we wskazanym poniżej rozporządzeniu odległości od środka elektrycznego anteny w osi jej głównej wiązki promieniowania,</i> <i>Dla anteny Antena Sektorowa 12_ miejsca dostępne dla ludności nie znajdują się w określonej we wskazanym poniżej rozporządzeniu odległości od środka elektrycznego anteny w osi jej głównej wiązki promieniowania,</i> <i>Dla anteny Antena Sektorowa 13_ miejsca dostępne dla ludności nie znajdują się w określonej we wskazanym poniżej rozporządzeniu odległości od środka elektrycznego anteny w osi jej głównej wiązki promieniowania,</i> <i>Dla anteny Antena Sektorowa 21_ miejsca dostępne dla ludności nie znajdują się w określonej we wskazanym poniżej rozporządzeniu odległości od środka elektrycznego anteny w osi jej głównej wiązki promieniowania,</i> <i>Dla anteny Antena Sektorowa 22_ miejsca dostępne dla ludności nie znajdują się w określonej we wskazanym poniżej rozporządzeniu odległości od środka elektrycznego anteny w osi jej głównej wiązki promieniowania,</i> <i>Dla anteny Antena Sektorowa 23_ miejsca dostępne dla ludności nie znajdują się w określonej we wskazanym poniżej rozporządzeniu odległości od środka elektrycznego anteny w osi jej głównej wiązki promieniowania,</i> <i>Dla anteny Antena Sektorowa 31_ miejsca dostępne dla ludności nie znajdują się w określonej we wskazanym poniżej rozporządzeniu odległości od środka elektrycznego anteny w osi jej głównej wiązki promieniowania,</i> <i>Dla anteny Antena Sektorowa 32_ miejsca dostępne dla ludności nie znajdują się w określonej we wskazanym poniżej rozporządzeniu odległości od środka elektrycznego anteny w osi jej głównej wiązki promieniowania,</i> <i>Dla anteny Antena Sektorowa 33_ miejsca dostępne dla ludności nie znajdują się w określonej we wskazanym poniżej rozporządzeniu odległości od środka elektrycznego anteny w osi jej głównej wiązki promieniowania,</i> <i>a zatem, zgodnie z przepisami wydanymi na podstawie art. 60 ustawy z dnia 3 października 2008r. o udostępnianiu informacji o środowisku i jego ochronie, udziale społeczeństwa w ochronie środowiska oraz o ocenach oddziaływania na środowisko, tj. Rozporządzeniem Rady Ministrów z dnia 9 listopada</i></p>

	2010 w sprawie przedsięwzięć mogących znacząco oddziaływać na środowisko (Dz.U. 2016 poz. 71), przedmiotowa instalacja nie jest kwalifikowana jako przedsięwzięcie mogące zawsze bądź mogące potencjalnie znacząco oddziaływać na środowisko.	
LP 7.	Wyniki pomiarów poziomów pól elektromagnetycznych – jako załącznik (raport z pomiarów)	
13. Miejscowość, data: Gdańsk, 2019-12-02		
Imię i nazwisko osoby reprezentującej prowadzącego instalację: Emilia Piętka		
Podpis: 		
II. Wypełnia organ ochrony środowiska przyjmujący zgłoszenie		
Data zarejestrowania zgłoszenia		Numer zgłoszenia
.....	

Wydruk informacji pobranej w trybie art. 4 ust. 4aa ustawy z dnia 20 sierpnia 1997 r. o Krajowym Rejestrze Sądowym, posiada moc dokumentu wydawanego przez Centralną Informację, nie wymaga podpisu i pieczęci.

CENTRALNA INFORMACJA KRAJOWEGO REJESTRU SĄDOWEGO

KRAJOWY REJESTR SĄDOWY

Stan na dzień 07.11.2019 godz. 11:47:41
Numer KRS: 0000217207

Informacja odpowiadająca odpisowi aktualnemu
Z REJESTRU PRZEDSIĘBIORCÓW

Table with registration details including date of registration (15.09.2004), type of entry, and date of filing (13.05.2019).

Dział 1

Rubryka 1 - Dane podmiotu. Table with fields for legal form, REGON, firm name, and business activity.

Rubryka 2 - Siedziba i adres podmiotu. Table with fields for address, postal code, and internet address.

Rubryka 3 - Oddziały. Table showing no branches (Brak wpisów).

Main registration record table containing detailed information about the company's history and legal changes.

Rubryka 4 - Informacje o umowie. Table listing various court decisions and amendments related to the company's registration.

Continuation of Rubryka 4 from page 2, listing court decisions and amendments.

Rubryka 5 - Table with fields for company type, monitoring status, and shareholder rights.

Rubryka 6 - Sposób powstania spółki. Table showing the method of company formation.

Rubryka 7 - Dane wspólników. Table with fields for shareholder names, identification numbers, and shares held.

Rubryka 8 - Kapitał spółki	
1. Wysokość kapitału zakładowego	48 856 500,00 Zł.
Podrubryka 1 Informacja o wniesieniu aportu	
1. Określenie wartości udziałów objętych za aport	3 304 000,00 Zł.

Rubryka 9 - Nie dotyczy	
Brak wpisów	

Rubryka 10 - Nie dotyczy	
Brak wpisów	

Dział 2

Rubryka 1 - Organ uprawniony do reprezentacji podmiotu	
1. Nazwa organu uprawnionego do reprezentowania podmiotu	ZARZĄD
2. Sposób reprezentacji podmiotu	W PRZYPADKU ZARZĄDU JEDNOOSOBOWEGO - CZŁONEK ZARZĄDU SAMODZIELNIE W PRZYPADKU ZARZĄDU WIELOSOBOWEGO - DWÓCH CZŁONKÓW ZARZĄDU ŁĄCZNIE
Podrubryka 1 Dane osób wchodzących w skład organu	
1	1. Nazwisko / Nazwa lub Firma 2. Imiona 3. Numer PESEL/REGON 4. Numer KRS 5. Funkcja w organie reprezentującym 6. Czy osoba wchodząca w skład zarządu została zawieszona w czynnościach? 7. Data do jakiej została zawieszona
	WAWRZYNIOWICZ MICHAŁ 71112400970 **** CZŁONEK ZARZĄDU NIE -----
2	1. Nazwisko / Nazwa lub Firma 2. Imiona 3. Numer PESEL/REGON 4. Numer KRS 5. Funkcja w organie reprezentującym 6. Czy osoba wchodząca w skład zarządu została zawieszona w czynnościach? 7. Data do jakiej została zawieszona
	PÚCHERT HOLGER JÜRGEN 65111113917 **** CZŁONEK ZARZĄDU NIE -----

Rubryka 2 - Organ nadzoru	
Brak wpisów	

Rubryka 3 - Prokurenci	
Brak wpisów	

Dział 3

Rubryka 1 - Przedmiot działalności	
1. Przedmiot prowadzącej działalności przedsiębiorcy	61, 20, Z, DZIAŁALNOŚĆ W ZAKRESIE TELEKOMUNIKACJI BEZPRZEWODOWEJ, Z WYŁĄCZENIEM TELEKOMUNIKACJI SATELITARNEJ
2. Przedmiot pozostałej działalności przedsiębiorcy	1 61, 10, Z, DZIAŁALNOŚĆ W ZAKRESIE TELEKOMUNIKACJI PRZEWODOWEJ 2 61, 30, Z, DZIAŁALNOŚĆ W ZAKRESIE TELEKOMUNIKACJI SATELITARNEJ 3 63, 12, Z, DZIAŁALNOŚĆ PORTALI INTERNETOWYCH 4 42, 22, Z, ROBOTY ZWIĄZANE Z BUDOWĄ LINII TELEKOMUNIKACYJNYCH I ELEKTROENERGETYCZNYCH 5 47, 42, Z, SPRZEDAŻ DETALICZNA SPRZĘTU TELEKOMUNIKACYJNEGO PROWADZONA W WYSPECJALIZOWANYCH SKLEPACH 6 47, 41, Z, SPRZEDAŻ DETALICZNA KOMPUTERÓW, URZĄDZEŃ PERYFERYJNYCH I OPROGRAMOWANIA PROWADZONA W WYSPECJALIZOWANYCH SKLEPACH 7 66, 29, Z, POZOSTAŁA DZIAŁALNOŚĆ WSPOMAGAJĄCA UBEZPIECZENIA I FUNDUSZE EMERYTALNE 8 63, 99, Z, POZOSTAŁA DZIAŁALNOŚĆ USŁUGOWA W ZAKRESIE INFORMACJI, GDZIE INDYJECZNY NIESKŁASYFIKOWANA 9 62, 09, Z, POZOSTAŁA DZIAŁALNOŚĆ USŁUGOWA W ZAKRESIE TECHNOLOGII INFORMACYJNYCH I KOMPUTEROWYCH

Rubryka 2 - Wzmianki o złożonych dokumentach			
Rodzaj dokumentu	Nr kolejny w polu	Data złożenia	Za okres od do
1. Wzmianka o złożeniu rocznego sprawozdania finansowego	1	13.07.2006	06.09.2004 - 31.12.2005
	2	09.07.2007	01.01.2006 - 31.12.2006
	3	10.07.2008	01.01.2007 - 31.12.2007
	4	01.07.2009	01.01.2008 - 31.12.2008
	5	13.07.2010	01.01.2009 - 31.12.2009
	6	06.07.2011	01.01.2010 - 31.12.2010
	7	29.06.2012	01.01.2011 - 31.12.2011
	8	11.07.2013	01.01.2012 - 31.12.2012
	9	12.09.2014	01.01.2013 DO 31.12.2013
	10	23.06.2015	01.01.2014 DO 31.12.2014
	11	08.04.2016	01.01.2015 DO 31.12.2015
	12	23.06.2017	01.01.2016 DO 31.12.2016
	13	04.04.2018	01.01.2017 DO 31.12.2017

3	1. Nazwisko / Nazwa lub Firma	HARION
	2. Imiona	JEAN MARC
	3. Numer PESEL/REGON	61103015290
	4. Numer KRS	****
	5. Funkcja w organie reprezentującym	PREZES ZARZĄDU
	6. Czy osoba wchodząca w skład zarządu została zawieszona w czynnościach?	NIE
	7. Data do jakiej została zawieszona	-----
4	1. Nazwisko / Nazwa lub Firma	DANIELUK
	2. Imiona	WOJCIECH
	3. Numer PESEL/REGON	73021815092
	4. Numer KRS	****
	5. Funkcja w organie reprezentującym	CZŁONEK ZARZĄDU
	6. Czy osoba wchodząca w skład zarządu została zawieszona w czynnościach?	NIE
	7. Data do jakiej została zawieszona	-----
5	1. Nazwisko / Nazwa lub Firma	ZIÓLKOWSKI
	2. Imiona	MICHAŁ ANDRZEJ
	3. Numer PESEL/REGON	79072702552
	4. Numer KRS	****
	5. Funkcja w organie reprezentującym	CZŁONEK ZARZĄDU
	6. Czy osoba wchodząca w skład zarządu została zawieszona w czynnościach?	NIE
	7. Data do jakiej została zawieszona	-----
6	1. Nazwisko / Nazwa lub Firma	SOBOLEWSKI
	2. Imiona	MICHAŁ MARCIN
	3. Numer PESEL/REGON	72052802855
	4. Numer KRS	****
	5. Funkcja w organie reprezentującym	CZŁONEK ZARZĄDU
	6. Czy osoba wchodząca w skład zarządu została zawieszona w czynnościach?	NIE
	7. Data do jakiej została zawieszona	-----
7	1. Nazwisko / Nazwa lub Firma	KURIATA
	2. Imiona	PIOTR ARTUR
	3. Numer PESEL/REGON	72100106614
	4. Numer KRS	****
	5. Funkcja w organie reprezentującym	CZŁONEK ZARZĄDU
	6. Czy osoba wchodząca w skład zarządu została zawieszona w czynnościach?	NIE
	7. Data do jakiej została zawieszona	-----

2. Wzmianka o złożeniu opinii biegłego rewidenta / sprawozdania z badania rocznego sprawozdania finansowego	14	03.04.2019	01.01.2018 DO 31.12.2018
	1	*****	06.09.2004 - 31.12.2005
	2	*****	01.01.2006 - 31.12.2006
	3	*****	01.01.2007 - 31.12.2007
	4	*****	01.01.2008 - 31.12.2008
	5	*****	01.01.2009 - 31.12.2009
	6	*****	01.01.2010 - 31.12.2010
	7	*****	01.01.2011 - 31.12.2011
	8	*****	01.01.2012 - 31.12.2012
	9	*****	01.01.2013 DO 31.12.2013
	10	*****	01.01.2014 DO 31.12.2014
	11	*****	01.01.2015 DO 31.12.2015
	12	*****	01.01.2016 DO 31.12.2016
	13	*****	01.01.2017 DO 31.12.2017
3. Wzmianka o złożeniu uchwały lub postanowienia o zatwierdzeniu rocznego sprawozdania finansowego	14	*****	01.01.2018 DO 31.12.2018
	1	*****	06.09.2004 - 31.12.2005
	2	*****	01.01.2006 - 31.12.2006
	3	*****	01.01.2007 - 31.12.2007
	4	*****	01.01.2008 - 31.12.2008
	5	*****	01.01.2009 - 31.12.2009
	6	*****	01.01.2010 - 31.12.2010
	7	*****	01.01.2011 - 31.12.2011
	8	*****	01.01.2012 - 31.12.2012
	9	*****	01.01.2013 DO 31.12.2013
	10	*****	01.01.2014 DO 31.12.2014
	11	*****	01.01.2015 DO 31.12.2015
	12	*****	01.01.2016 DO 31.12.2016
	13	*****	01.01.2017 DO 31.12.2017
4. Wzmianka o złożeniu sprawozdania z działalności podmiotu	14	*****	01.01.2018 DO 31.12.2018
	1	*****	06.09.2004 - 31.12.2005
	2	*****	01.01.2006 - 31.12.2006
	3	*****	01.01.2007 - 31.12.2007
	4	*****	01.01.2008 - 31.12.2008
	5	*****	01.01.2009 - 31.12.2009
	6	*****	01.01.2010 - 31.12.2010
	7	*****	01.01.2011 - 31.12.2011
	8	*****	01.01.2012 - 31.12.2012
	9	*****	01.01.2013 DO 31.12.2013
	10	*****	01.01.2014 DO 31.12.2014
	11	*****	01.01.2015 DO 31.12.2015
	12	*****	01.01.2016 DO 31.12.2016
	13	*****	01.01.2017 DO 31.12.2017
14	*****	01.01.2018 DO 31.12.2018	

Rubryka 3 - Sprawozdania grupy kapitałowej			
Rodzaj dokumentu	Nr kolejny w polu	Data złożenia	Za okres od do
1. Wzmianka o złożeniu skonsolidowanego rocznego sprawozdania finansowego	1	10.09.2009	01.01.2007 - 31.12.2007
	2	21.10.2009	01.01.2008 - 31.12.2008
	3	13.07.2010	01.01.2009 - 31.12.2009
	4	06.07.2011	01.01.2010 - 31.12.2010
	5	29.06.2012	01.01.2011 - 31.12.2011
	6	11.07.2013	01.01.2012 - 31.12.2012
	7	12.09.2014	01.01.2013 DO 31.12.2013
	8	23.06.2015	01.01.2014 DO 31.12.2014
	9	08.04.2016	01.01.2015 DO 31.12.2015
	10	17.03.2017	01.01.2016 DO 31.12.2016
	11	04.04.2018	01.01.2017 DO 31.12.2017
	12	13.05.2019	01.01.2018 DO 31.12.2018
2. Wzmianka o złożeniu opinii biegłego rewidenta / sprawozdania z badania skonsolidowanego rocznego sprawozdania finansowego	1	*****	01.01.2007 - 31.12.2007
	2	*****	01.01.2008 - 31.12.2008
	3	*****	01.01.2009 - 31.12.2009
	4	*****	01.01.2010 - 31.12.2010
	5	*****	01.01.2011 - 31.12.2011
	6	*****	01.01.2012 - 31.12.2012
	7	*****	01.01.2013 DO 31.12.2013
	8	*****	01.01.2014 DO 31.12.2014
	9	*****	01.01.2015 DO 31.12.2015
	10	*****	01.01.2016 DO 31.12.2016
	11	*****	01.01.2017 DO 31.12.2017
	12	*****	01.01.2018 DO 31.12.2018
3. Wzmianka o złożeniu uchwały lub postanowienia o zatwierdzeniu skonsolidowanego rocznego sprawozdania finansowego	1	*****	01.01.2007 - 31.12.2007
	2	*****	01.01.2008 - 31.12.2008
	3	*****	01.01.2009 - 31.12.2009
	4	*****	01.01.2010 - 31.12.2010
	5	*****	01.01.2011 - 31.12.2011
	6	*****	01.01.2012 - 31.12.2012
	7	*****	01.01.2013 DO 31.12.2013
	8	*****	01.01.2014 DO 31.12.2014
	9	*****	01.01.2015 DO 31.12.2015
4. Wzmianka o złożeniu sprawozdania z działalności spółki dominującej	1	*****	01.01.2007 - 31.12.2007
	2	*****	01.01.2008 - 31.12.2008
	3	*****	01.01.2009 - 31.12.2009
	4	*****	01.01.2010 - 31.12.2010
	5	*****	01.01.2011 - 31.12.2011
	6	*****	01.01.2012 - 31.12.2012
	7	*****	01.01.2013 DO 31.12.2013
	8	*****	01.01.2014 DO 31.12.2014
	9	*****	01.01.2015 DO 31.12.2015

10	*****	OD 01.01.2017 DO 31.12.2017
11	*****	OD 01.01.2018 DO 31.12.2018

Rubryka 4 - Przedmiot działalności statutowej organizacji pożytku publicznego

Brak wpisów

Rubryka 5 - Informacja o dniu kończącym rok obrotowy

1. Dzień kończący pierwszy rok obrotowy, za który należy złożyć sprawozdanie finansowe

31.12.2005

Dział 4

Rubryka 1 - Zaległości

Brak wpisów

Rubryka 2 - Wierzytelności

Brak wpisów

Rubryka 3 - Informacje o oddaleniu wniosku o ogłoszenie upadłości na podstawie art. 13 ustawy z 28 lutego 2003 r. Prawo upadłościowe albo o zabezpieczeniu majątku dłużnika w postępowaniu w przedmiocie ogłoszenia upadłości albo w postępowaniu restrukturyzacyjnym albo po prawomocnym umorzeniu postępowania restrukturyzacyjnego

Brak wpisów

Rubryka 4 - Umożnienie prowadzonej przeciwko podmiotowi egzekucji z uwagi na fakt, że z egzekucji nie uzyska się sumy wyższej od kosztów egzekucyjnych

Brak wpisów

Dział 5

Rubryka 1 - Kurator

Brak wpisów

Dział 6

Rubryka 1 - Likwidacja

Brak wpisów

Rubryka 2 - Informacje o rozwiązaniu lub unieważnieniu spółki

Brak wpisów

Rubryka 3 - Nie dotyczy

Brak wpisów

Rubryka 4 - Informacja o połączeniu, podziale lub przekształceniu

1	1. Określenie okoliczności	PRZEJĘCIE INNEJ SPÓŁKI
	2. Opis sposobu połączenia, podziału lub przekształcenia	POŁĄCZENIE W TRYBIE ART. 492 § 1 PKT. 1 W ZWIĄZKU Z ART. 516 § 6 KODEKSU SPÓŁEK HANDLOWYCH, POPRZEC PRZENIESIENIE CAŁEGO MAJĄTKU GERMANOS POLSKA SPÓŁKA Z OGRANICZONĄ ODPOWIEDZIALNOŚCIĄ NA P4 SPÓŁKĄ Z OGRANICZONĄ ODPOWIEDZIALNOŚCIĄ, UCHWAŁA NADZWYCZAJNEGO ZGROMADZENIA WSPÓLNİKÓW GERMANOS POLSKA SPÓŁKA Z OGRANICZONĄ ODPOWIEDZIALNOŚCIĄ Z DNIA 31.08.2009 R.
	Podrubryka 1 Dane podmiotów powstałych w wyniku połączenia, podziału lub przekształcenia albo dane podmiotów przejmujących całość lub część majątku spółki	
	Brak wpisów	
	Podrubryka 2 Dane podmiotów, których majątek w całości lub części jest przejmowany w wyniku połączenia lub podziału	
	1. Nazwa lub firma	GERMANOS POLSKA SPÓŁKA Z OGRANICZONĄ ODPOWIEDZIALNOŚCIĄ,-----
	2. Kraj i nazwa rejestru lub ewidencji, w którym podmiot był zarejestrowany	KRAJOWY REJESTR SĄDOWY
	3. Numer w rejestrze	0000052140
	4. Nazwa sądu prowadzącego rejestr	*****
	5. Numer REGON	010708091
2	1. Określenie okoliczności	PRZEJĘCIE INNEJ SPÓŁKI
	2. Opis sposobu połączenia, podziału lub przekształcenia	POŁĄCZENIE TRANSGRANICZNE PRZECZ PRZENIESIENIE CAŁEGO MAJĄTKU PLAY BRAND MANAGEMENT LIMITED Z SIEDZIBĄ W LIMASSOL, CYPR NA P4 SPÓŁKĄ Z OGRANICZONĄ ODPOWIEDZIALNOŚCIĄ Z SIEDZIBĄ W WARSZAWIE, W TRYBIE ART. 491 § 1[1] W ZWIĄZKU Z ART. 492 § 1 PKT 1) KODEKSU SPÓŁEK HANDLOWYCH; UCHWAŁA NADZWYCZAJNEGO ZGROMADZENIA WSPÓLNİKÓW SPÓŁKI P4 SP. Z O.O. Z DNIA 09.07.2014 R., AKT NOTARIALNY Z DN. 9.07.2014 R., NOTARIUSZ MARIUSZ BIAŁECKI, KANCELARIA NOTARIALNA W WARSZAWIE, REP. A NR 2509/2014
	Podrubryka 1 Dane podmiotów powstałych w wyniku połączenia, podziału lub przekształcenia albo dane podmiotów przejmujących całość lub część majątku spółki	
	Brak wpisów	
	Podrubryka 2 Dane podmiotów, których majątek w całości lub części jest przejmowany w wyniku połączenia lub podziału	
	1. Nazwa lub firma	PLAY BRAND MANAGEMENT LIMITED,-----

2. Kraj i nazwa rejestru lub ewidencji, w którym podmiot był zarejestrowany	-----, REJESTR INNY NIŻ REJESTR SĄDOWY I EWIDENCJA DZIAŁALNOŚCI GOSPODARCZEJ
3. Numer w rejestrze	HE315131
4. Nazwa sądu prowadzącego rejestr	MINISTERSTWO ENERGII, HANDLUG, PRZEMYSŁU I TURYSTYKI, WYDZIAŁ REJESTRU SPÓŁEK ORAZ SYNDYKA, NIKOZJA, CYPR
5. Numer REGON	---

3	1. Określenie okoliczności	PRZEJĘCIE INNEJ SPÓŁKI
	2. Opis sposobu połączenia, podziału lub przekształcenia	POŁĄCZENIE P4 SPÓŁKI Z OGRANICZONĄ ODPOWIEDZIALNOŚCIĄ Z 3G MOBILE SPÓŁKĄ Z OGRANICZONĄ ODPOWIEDZIALNOŚCIĄ NA PODSTAWIE ART. 492 § 1 PKT 1, 515 § 1 ORAZ 516 § 6 KODEKSU SPÓŁEK HANDLOWYCH, POPRZEC PRZENIESIENIE CAŁEGO MAJĄTKU 3G MOBILE SPÓŁKI Z OGRANICZONĄ ODPOWIEDZIALNOŚCIĄ NA P4 SPÓŁKĘ Z OGRANICZONĄ ODPOWIEDZIALNOŚCIĄ, BEZ PODWYŻSZENIA KAPITAŁU ZAKŁADOWEGO P4 SPÓŁKI Z OGRANICZONĄ ODPOWIEDZIALNOŚCIĄ I W TRYBIE UPROSZCZONYM. UCHWAŁA NADZWYCZAJNEGO ZGROMADZENIA WSPÓLNİKÓW SPÓŁKI 3G MOBILE SPÓŁKI Z OGRANICZONĄ ODPOWIEDZIALNOŚCIĄ W SPRAWIE POŁĄCZENIA ZOSTAŁA PODJĘTA W DNIE 21 PAŹDZIERNIKA 2014 ROKU.
	Podrubryka 1 Dane podmiotów powstałych w wyniku połączenia, podziału lub przekształcenia albo dane podmiotów przejmujących całość lub część majątku spółki	
	Brak wpisów	
	Podrubryka 2 Dane podmiotów, których majątek w całości lub części jest przejmowany w wyniku połączenia lub podziału	
	1. Nazwa lub firma	3G MOBILE SPÓŁKA Z OGRANICZONĄ ODPOWIEDZIALNOŚCIĄ,-----
	2. Kraj i nazwa rejestru lub ewidencji, w którym podmiot był zarejestrowany	KRAJOWY REJESTR SĄDOWY
	3. Numer w rejestrze	0000521644
	4. Nazwa sądu prowadzącego rejestr	*****
	5. Numer REGON	140363599
4	1. Określenie okoliczności	PRZEJĘCIE INNEJ SPÓŁKI
	2. Opis sposobu połączenia, podziału lub przekształcenia	POŁĄCZENIE SPÓŁEK NASTĘPUJE W TRYBIE ART. 492 § 1 PKT 1 KSH POPRZEC PRZENIESIENIE CAŁEGO MAJĄTKU I OBOWIĄZKÓW SPÓŁKI GLENMORE INVESTMENTS SPÓŁKA Z OGRANICZONĄ ODPOWIEDZIALNOŚCIĄ (SPÓŁKA PRZEJMOWANA) NA SPÓŁKĘ P4 SPÓŁKĄ Z OGRANICZONĄ ODPOWIEDZIALNOŚCIĄ (SPÓŁKA PRZEJMOWANĄ) (ŁĄCZENIE SIĘ PRZECZ PRZEJĘCIEM), Z PODWYŻSZENIEM KAPITAŁU ZAKŁADOWEGO SPÓŁKI PRZEJMOWANEJ, PRZY JEDNOCZESNEJ ZMIANIE UMOWY SPÓŁKI. UCHWAŁA O POŁĄCZENIU PODJĘTA PRZECZ NADZWYCZAJNE ZGROMADZENIE WSPÓLNİKÓW SPÓŁKI PRZEJMOWANEJ, ZAWARTA W PROTOKOLE SPORZĄDZONYM PRZECZ ANNĘ BŁASZCZAK, NOTARIUSZĄ W WARSZAWIE, ZA REP. A NR 3362/2015. UCHWAŁA O POŁĄCZENIU PODJĘTA PRZECZ NADZWYCZAJNE ZGROMADZENIE WSPÓLNİKÓW SPÓŁKI PRZEJMOWANEJ, ZAWARTA W PROTOKOLE SPORZĄDZONYM PRZECZ ANNĘ BŁASZCZAK, NOTARIUSZĄ W WARSZAWIE, ZA REP. A NR 3365/2015.
	Podrubryka 1 Dane podmiotów powstałych w wyniku połączenia, podziału lub przekształcenia albo dane podmiotów przejmujących całość lub część majątku spółki	
	Brak wpisów	
	Podrubryka 2 Dane podmiotów, których majątek w całości lub części jest przejmowany w wyniku połączenia lub podziału	
	1. Nazwa lub firma	GLENMORE INVESTMENTS SPÓŁKA Z OGRANICZONĄ ODPOWIEDZIALNOŚCIĄ,-----
	2. Kraj i nazwa rejestru lub ewidencji, w którym podmiot był zarejestrowany	KRAJOWY REJESTR SĄDOWY

3.Numer w rejestrze	0000429787
4.Nazwa sądu prowadzącego rejestr	*****
5.Numer REGON	146280360

Rubryka 5 - Informacja o postępowaniu upadłościowym
Brak wpisów

Rubryka 6 - Informacja o postępowaniu układowym
Brak wpisów

Rubryka 7 - Informacje o postępowaniach restrukturyzacyjnych , o postępowaniu naprawczym lub o przymusowej restrukturyzacji
Brak wpisów

Rubryka 8 - Informacja o zawieszeniu działalności gospodarczej
Brak wpisów

data sporządzenia wydruku 07.11.2019
adres strony internetowej, na której są dostępne informacje z rejestru: ekrs.ms.gov.pl



TELE-COM
sp. z oo. w Poznaniu
Laboratorium Badawcze



ul. Jawornicka 8
60-968 Poznań 47
tel. 61 868 90 17
faks 61 868 56 52
laboratorium@tele-com.poznan.pl
www.tele-com.poznan.pl



AB 529

SPRAWOZDANIE Z BADANIA

ROZKŁADU PÓL ELEKTROMAGNETYCZNYCH (OŚ)

NINIEJSZE SPRAWOZDANIE Z BADAŃ BEZ PISEMNEJ ZGODY TELE-COM SP. Z O.O. W POZNANIU MOŻE BYĆ POWIELANE TYLKO W CAŁOŚCI

Obiekt:

Stacja bazowa WCK0501B

Lokalizacja:

**Wieża kratowa BOT E2 H=54m, 78-640 Tuczno, Marcinkowice
dz. nr 472, powiat wałecki, woj. zachodniopomorskie.**

Data wykonania:

2019-11-29

Zespół przeprowadzający badanie:

A. Gawin	
Zweryfikował i autoryzował:	Jacek Jarzina

Elektronicznie podpisany
przez JACEK JARZINA
DN: cn=Jacek Jarzina,
o=TELE-COM Sp. z o.o.,
ou=Laboratorium Badawcze,
email=laboratorium@tele-
com.poznan.pl, c=PL
Data: 2019.12.02 09:14:51
+01'00'

Oznaczenie archiwalne sprawozdania:

U-005/13/G . SB . 1009 . 2 . 1 .

Oznaczenie umowy

Rodzaj pracy

Obiekt

Zeszyt

Edycja

Aneks

Egzemplarz nr 1

1. Część ogólna

1.1. Zleceniodawca

P4 Sp. z o.o., ul. Taśmowa 7, 02-677 Warszawa.

1.2. Podstawy opracowania

Jako podstawy niniejszego opracowania przyjęto:

- zamówienie z dnia 27.11.2019r.
- przepisy wyszczególnione w ostatnim punkcie treści sprawozdania;
- wyniki pomiarów rozkładu pola elektromagnetycznego przeprowadzane zgodnie ze standardami akredytacji;
- informację o źródłach promieniowania dołączone do zlecenia.

1.3. Informacje ogólne o badaniu

Pomiary kontrolne rozkładu pól elektromagnetycznych dla potrzeb ochrony środowiska wykonane zostały przez pracowników Laboratorium Badawczego TELE-COM Poznań Adam Gawin w dniu 29.11.2019 r., od godz. ok. 11:45 do ok. 13:00, w sposób umożliwiający wyznaczenie ewentualnej granicy natężenia pola elektrycznego dopuszczanej przez przepisy [2].

1.4. Uprawnienia do wykonania badania

Laboratorium badawcze TELE-COM Poznań posiada Certyfikat Laboratorium Badawczego nr AB 529 wydany przez Polskie Centrum Akredytacji (aktualizacja 23.10.2019 r.). Certyfikat jest ważny i obejmuje znormalizowaną metodę badawczą właściwą do przeprowadzanych pomiarów.

1.5. Wyposażenie pomiarowe

Zestaw pomiarowy	Świadectwo wzorcowania	Zakres pomiarowy
NBM-520 nr D1366 EF-6092 nr A-0089	LWiMP/W/149/18 (11.06.2018)	f = 80 – 90 000 MHz E = 0,81 – 277 V/m

Przed wykonaniem pomiarów miernik przeszedł sprawdzenie poprawności wskazań zgodnie z procedurami laboratorium badawczego wg [3] i [4]. Pomiary wykonano zgodnie z obowiązującą metodyką pomiarową, instrukcjami oraz instrukcją obsługi przyrządu pomiarowego. Pomiary temperatury i wilgotności względnej wykonano wzorcowanym termohigrometrem nr 10276738.

2. Informacja o badanym obiekcie

2.1. Przedmiot badania

Badaniu podlegało środowiska (w rozumieniu [1]) w otoczeniu instalacji niżej opisanej, zgodnie ze zleceniem. Przedmiot badania jest zgodny z zakresem akredytacji Laboratorium Badawczego TELE-COM sp. z o. o. Poznań (por. 1.4).

2.2. Nazwa i cel stosowania urządzeń

Instalacji radiokomunikacyjna (stacja bazowa telefonii mobilnej) o numerze WCK0501B.

2.3. Lokalizacja urządzeń

Urządzenia badanej stacji bazowej zlokalizowane są na wieży kratowej BOT E2 H=54m, 78-640 Tuczno, Marcinkowice dz. nr 472, powiat wałecki, woj. zachodniopomorskie.

2.4. Dane źródeł promieniowania elektromagnetycznego

Informacje o źródłach promieniowania stacji bazowej będącej przedmiotem zlecenia zostały podane przez Zleceniodawcę i stanowią jego oświadczenie.

Charakterystyka promieniowania		kierunkowa											
Rzeczywisty czas pracy [h/dobę]		24											
Rodzaj wytwarzanego pola		stacjonarne											
Lp	Wyszczególnienie	sektor 1				sektor 2				sektor 3			
I													
Nadajnik stacji bazowej:													
1	Typ / Producent	DBS / Huawei											
2	Częstotliwość (pasmo) MHz	800	800	1800	900	800	800	1800	900	800	800	1800	900
3	Maksymalna moc nadawana na sektor [dBm]	49,03	49,03	50,79	46,02	49,03	49,03	50,79	46,02	49,03	49,03	50,79	46,02
II													
Obciążenie:													
1	Typ anteny	A704517R0	A704517R0	ADU4518R8	A704517R0	A704517R0	ADU4518R8	A704517R0	A704517R0	ADU4518R8	A704517R0	A704517R0	ADU4518R8
2	Producent anteny	Huawei	Huawei	Huawei	Huawei	Huawei	Huawei	Huawei	Huawei	Huawei	Huawei	Huawei	Huawei
3	Ilość anten	1	1	1	1	1	1	1	1	1	1	1	1
4	Azymut	50				190				300			
5	Maksymalny kąt pochylenia anten [°]	10,00	10,00	10,00	10,00	10,00	10,00	10,00	10,00	10,00	10,00	10,00	10,00
6	Wysokość środków elekt. anten n.p.t. [m]	53,30				53,30				53,30			
7	EIRP [W]	3664	3664	8111	3664	3664	8111	3664	3664	8111	3664	3664	8111

Charakterystyka promieniowania		kierunkowa					
Rzeczywisty czas pracy [h/dobę]		24					
Rodzaj wytwarzanego pola		stacjonarne					
Lp	Linia radiowa			Antena			
	typ/producent	częstotliwość pracy [GHz]	moc wyjściowa [dBm]	typ/producent	średnica anteny [m]	azymut [°]	wysokość zainstal. [m]
1	OPTIX RTN/HUAWEI	18	28,5	VHLPX2-18/Andrew	0,6	67	49,90

Sprawozdanie dotyczy wyłącznie stanu obiektu (źródła, ich moce i inne parametry emisyjne), jaki występował w czasie pomiarów podanym w punkcie 1.3.

3. Metoda badawcza

3.1. Informacje ogólne

Zastosowano metodę badawczą dotyczącą środowiska ogólnego, znormalizowaną w oparciu o rozporządzenie Ministra Środowiska z 30 października 2003 r. w sprawie dopuszczalnych poziomów pól elektromagnetycznych w środowisku oraz sposobów sprawdzania dotrzymania tych poziomów [2].

3.2. Warunki środowiskowe (RMŚ [2] zał. 2 ust.4)

Warunki środowiskowe w czasie wykonywania pomiarów (podano kolejno wartości na początku i na końcu pomiarów oraz średnie, jeżeli wystąpiły (zgodnie z [4]):

Godzina	11:45	12:45
Temperatura [°C]	+4	+4
Wilgotność [%]	70	70
Opady	brak	brak

3.3. Poprawki pomiarowe (RMŚ [2] zał. 2 ust.6)

Brak.

3.4. Grupa instalacji, parametry pracy (RMŚ [2] zał. 2 ust. 8 i 9)

Instalacje radiokomunikacyjne (stacje bazowe telefonii komórkowej) pracują całodobowo. Pomiary wykonano podczas pracy instalacji o poziomach najwyższych. Badana instalacja (operatora P4) została obciążona w 100% symulacją testową podczas pomiaru.

3.5. Parametry pracy instalacji potencjalnie oddziałujących na obszar badania (RMŚ [2] zał. 2 ust. 9)

Instalacje radiokomunikacyjne (stacje bazowe telefonii komórkowej) pracują całodobowo. Pomiary wykonano podczas pracy instalacji o poziomach najwyższych. Badana instalacja (operatora P4) pracowała z emitującymi wszystkim nadajnikami (100% symulacja testową na czas pomiaru). Dla pozostałych instalacji mogących oddziaływać na badany obszar (ich emisja jest uwzględniana w pomiarze szerokopasmowym) obowiązuje wniosek opisany w podpunkcie 3.3, gdyż pracują one w warunkach odpowiadających ich charakterystykom eksploatacyjnym.

4. Sposób identyfikacji widma emitowanego pola elektromagnetycznego

Parametry pracy urządzeń zostały podane przez Zleceniodawcę.

5. Zastosowane odstępstwa

Brak.

6. Pomiar wielkości pola elektromagnetycznego

Graniczna wartość natężenia pola elektrycznego w pasmie 300 – 300 000 MHz, wyznaczająca obszar ponadnormatywnego oddziaływania pola elektromagnetycznego, wynosi 7 V/m z dokładnością do jednego miejsca znaczącego po przecinku [2 załącznik 1 tabela 2]

Celem przeprowadzenia pomiarów rozkładu pola wokół źródła wyznaczono piony i kierunki pomiarowe w miejscach, w których mogą przebywać ludzie i gdzie istnieje prawdopodobieństwo występowania pól o wartościach większych od czułości zestawu pomiarowego, zgodnie z rozporządzeniem [2].

6.1. Opis pionów pomiarowych (RMŚ [2] zał. 2 ust. 5, 10, 11, 12, 13, 14 i 26)

Piony pomiarowe zlokalizowano:

- wzdłuż kierunku maksymalnego oddziaływania pól elektromagnetycznych oraz wzdłuż linii prostych łączących urządzenia nadawcze z najbliższymi osiedlami i wolno stojącymi budynkami mieszkalnymi (główne kierunki pomiarowe);
- w pionach pomocniczych, biorąc pod uwagę charakterystyki techniczne instalacji, zagospodarowanie terenu i występowanie miejsc dostępnych dla ludności;
- w miejsca w których w uprzednio przeprowadzonych obliczeniach stwierdzono występowanie pól elektromagnetycznych o poziomach zbliżonych do poziomów dopuszczalnych;
- przy budynkach mieszkalnych Marcinkowice 77, 72, 71, 1 w płaszczyźnie okien, punkty pomiarowe odpowiednio: 22, 25, 26, 27;
- w każdym pionie badano wartość pola elektromagnetycznego w zakresie wysokości od 0,3 do 2,0 m nad podłożem, przyjmując jako wynik pomiaru zmierzony poziom maksymalny.

Na podstawie przeprowadzonych obliczeń w oparciu o dane emisyjne (pkt. 2.3) i charakterystykę anten, w pozostałych miejscach (nie ujętych w opracowaniu) stwierdzono poziomy pola elektromagnetycznego dalekie od dopuszczalnych. Dlatego zgodnie z ust. 5 metodyki [2] nie wyznaczono tam pionów pomiarowych.

6.2. Wyniki uzyskane w trakcie pomiarów

Uzyskane wyniki pomiarów pola elektrycznego przedstawiono w zamieszczonej poniżej tabeli.

Nr pionu/punktu pomiarowego	Opis miejsca pomiaru	E mierzone [V/m]	Niepewność pomiaru [%]	Niepewność pomiaru [V/m]	Współrzędne Geograficzne (WGS84)	Przekroczenie wartości dopuszczalnej 7 [V/m]
1	Na Az. 50° przy stacji	poniżej 0,81	—	—	53°16'08.4"N 16°11'11.2"E	brak przekroczenia wg przepisu
2	Na Az. 50° ok. 20m od stacji	poniżej 0,81	—	—	53°16'08.8"N 16°11'12.0"E	brak przekroczenia wg przepisu
3	Na Az. 50° ok. 40m od stacji	0,80	+22,4%	0,18	53°16'09.2"N 16°11'12.9"E	brak przekroczenia wg przepisu
4	Na Az. 50° ok. 60m od stacji	0,82	+22,4%	0,18	53°16'09.7"N 16°11'13.6"E	brak przekroczenia wg przepisu
5	Na Az. 50° ok. 80m od stacji	0,80	+22,4%	0,18	53°16'10.1"N 16°11'14.4"E	brak przekroczenia wg przepisu
6	Na Az. 50° ok. 100m od stacji	poniżej 0,81	—	—	53°16'10.5"N 16°11'15.4"E	brak przekroczenia wg przepisu
7	Na Az. 50° ok. 120m od stacji	poniżej 0,81	—	—	53°16'10.9"N 16°11'16.1"E	brak przekroczenia wg przepisu
8	Na Az. 67° ok. 60m od stacji	poniżej 0,81	—	—	53°16'09.0"N 16°11'14.2"E	brak przekroczenia wg przepisu
9	Na Az. 67° ok. 120m od stacji	poniżej 0,81	—	—	53°16'09.8"N 16°11'17.4"E	brak przekroczenia wg przepisu
10	Na Az. 190° przy stacji	poniżej 0,81	—	—	53°16'08.4"N 16°11'11.2"E	brak przekroczenia wg przepisu
11	Na Az. 190° ok. 20m od stacji	0,70	+22,4%	0,16	53°16'07.7"N 16°11'11.1"E	brak przekroczenia wg przepisu
12	Na Az. 190° ok. 40m od stacji	1,2	+22,4%	0,3	53°16'07.1"N 16°11'10.9"E	brak przekroczenia wg przepisu
13	Na Az. 190° ok. 60m od stacji	1,2	+22,4%	0,3	53°16'06.5"N 16°11'10.6"E	brak przekroczenia wg przepisu
14	Na Az. 190° ok. 80m od stacji	1,0	+22,4%	0,2	53°16'05.8"N 16°11'10.5"E	brak przekroczenia wg przepisu
15	Na Az. 190° ok. 100m od stacji	0,75	+22,4%	0,17	53°16'05.2"N 16°11'10.3"E	brak przekroczenia wg przepisu
16	Na Az. 190° ok. 120m od stacji	poniżej 0,81	—	—	53°16'04.5"N 16°11'10.1"E	brak przekroczenia wg przepisu
17	Na Az. 300° przy stacji	poniżej 0,81	—	—	53°16'08.4"N 16°11'11.1"E	brak przekroczenia wg przepisu
18	Na Az. 300° ok. 20m od stacji	0,80	+22,4%	0,18	53°16'08.7"N 16°11'10.2"E	brak przekroczenia wg przepisu
19	Na Az. 300° ok. 60m od stacji	0,90	+22,4%	0,20	53°16'09.4"N 16°11'08.4"E	brak przekroczenia wg przepisu
20	Na Az. 300° ok. 80m od stacji	0,80	+22,4%	0,18	53°16'09.8"N 16°11'07.5"E	brak przekroczenia wg przepisu
21	Na Az. 300° ok. 100m od stacji	0,74	+22,4%	0,17	53°16'10.2"N 16°11'06.5"E	brak przekroczenia wg przepisu
22	Przy budynku mieszkalnym Marcinkowice 77, w płaszczyźnie okien	1,1	+22,4%	0,3	53°16'08.9"N 16°11'07.3"E	brak przekroczenia wg przepisu
23	Przy drodze lokalnej	1,0	+22,4%	0,2	53°16'10.3"N 16°11'09.2"E	brak przekroczenia wg przepisu
24	Przy drodze lokalnej	0,80	+22,4%	0,18	53°16'08.2"N 16°11'10.0"E	brak przekroczenia wg przepisu
25	Przy budynku mieszkalnym Marcinkowice 72, w płaszczyźnie okien	1,2	+22,4%	0,3	53°16'06.0"N 16°11'10.0"E	brak przekroczenia wg przepisu
26	Przy budynku mieszkalnym Marcinkowice 71, w płaszczyźnie okien	1,0	+22,4%	0,2	53°16'04.2"N 16°11'09.5"E	brak przekroczenia wg przepisu
27	Przy budynku mieszkalnym Marcinkowice 1, w płaszczyźnie okien	0,75	+22,4%	0,17	53°16'06.2"N 16°11'11.4"E	brak przekroczenia wg przepisu
28	Przy drodze lokalnej	1,0	+22,4%	0,2	53°16'05.2"N 16°11'11.4"E	brak przekroczenia wg przepisu
29	Przy drodze lokalnej	0,85	+22,4%	0,19	53°16'05.2"N 16°11'13.3"E	brak przekroczenia wg przepisu

6.3. Wyznaczenie niepewności pomiaru

Obliczenie niepewności następuje według instrukcji metody badawczej. Podane wartości niepewności stanowią niepewność rozszerzoną przy poziomie ufności 95% i współczynniku rozszerzenia $k=2$. Niepewność pomiaru nie przekracza 30% (zgodnie z [6]). Wynik pomiaru należy przyjmować według wartości podanych w tabeli w kolumnie 3, bez uwzględniania niepewności pomiaru.

6.4. Kryteria przedstawiania stwierdzeń zgodności w wynikach pomiarów i w wynikach badania

Niniejsze sprawozdanie zgodnie z zasadami systemu akredytacji zawiera stwierdzenia zgodności.

W przypadku badań poziomów pola elektromagnetycznego w środowisku stwierdzenie zgodności dotyczy **rozstrzygnięcia, czy zmierzona wartość opisująca pole elektromagnetyczne przekracza wartość dopuszczalną dla zakresu częstotliwości, w którym pracują źródła, podaną w [2]**. Stosuje się przy tym zasady opisane w [2 Załącznik nr 1], w tym precyzyjnie wartości wymagane w Tabeli 2 tego załącznika.

Ponadto stwierdzenie zgodności dotyczy całej instalacji będącej przedmiotem badania, o ile nie występują ograniczenia uniemożliwiające dokonanie stwierdzenia zgodności dla całej instalacji lub obszaru objętego badaniem.

6.4.1. Kryteria dotyczące wartości mierzonych

Rozstrzygnięcia zgodności są przeprowadzone według zasad podanych w normie [6].

Dla wyników pomiarów z niepewnością rozszerzoną nieprzekraczającą 30% rozstrzygnięcie o zgodności następuje bezpośrednio przez porównanie uzyskanego wyniku pomiaru z wartością określoną w [2 Załącznik nr 1], bez uwzględnienia niepewności pomiaru.

Dla wyników pomiarów z niepewnością rozszerzoną przekraczającą 30% rozstrzygnięcie o zgodności następuje bezpośrednio przez porównanie wyniku skorygowanego na podstawie niepewności (według punktu 6 normy PN-EN 62311) z wartością określoną w [2 Załącznik nr 1] wyniku pomiaru.

Jeżeli tak określony wynik badania jest dokładnie równy wartości dopuszczalnej określonej w [2 Załącznik nr 1], w wyniku pomiaru dotyczącym danego pionu pomiarowego sygnalizuje się brak możliwości rozstrzygnięcia zgodności przez Laboratorium. Rozstrzygnięcie to pozostawia się Zleceniodawcy.

Niepewność wyniku pomiaru jest podawana w tabeli wyników zamieszczonej w 6.2.

6.4.2. Kryteria dotyczące odstępstw od metody badawczej [2]

Jeżeli w porozumieniu ze Zleceniodawcą w badaniu zastosowano odstępstwa od wymagań metody badawczej [2], w wyniku których Laboratorium nie może na podstawie przeprowadzonych pomiarów i innych informacji wymaganych przez metodę określić zgodności, sprawozdanie przedstawia tylko rozstrzygnięcia dotyczące pojedynczych pionów pomiarowych.

W tym przypadku laboratorium nie rozstrzyga o zgodności dotyczącej całej badanej instalacji (lub całego obszaru pomiarowego w potencjalnej strefie istotnego oddziaływania instalacji).

7. Opis wyników badania

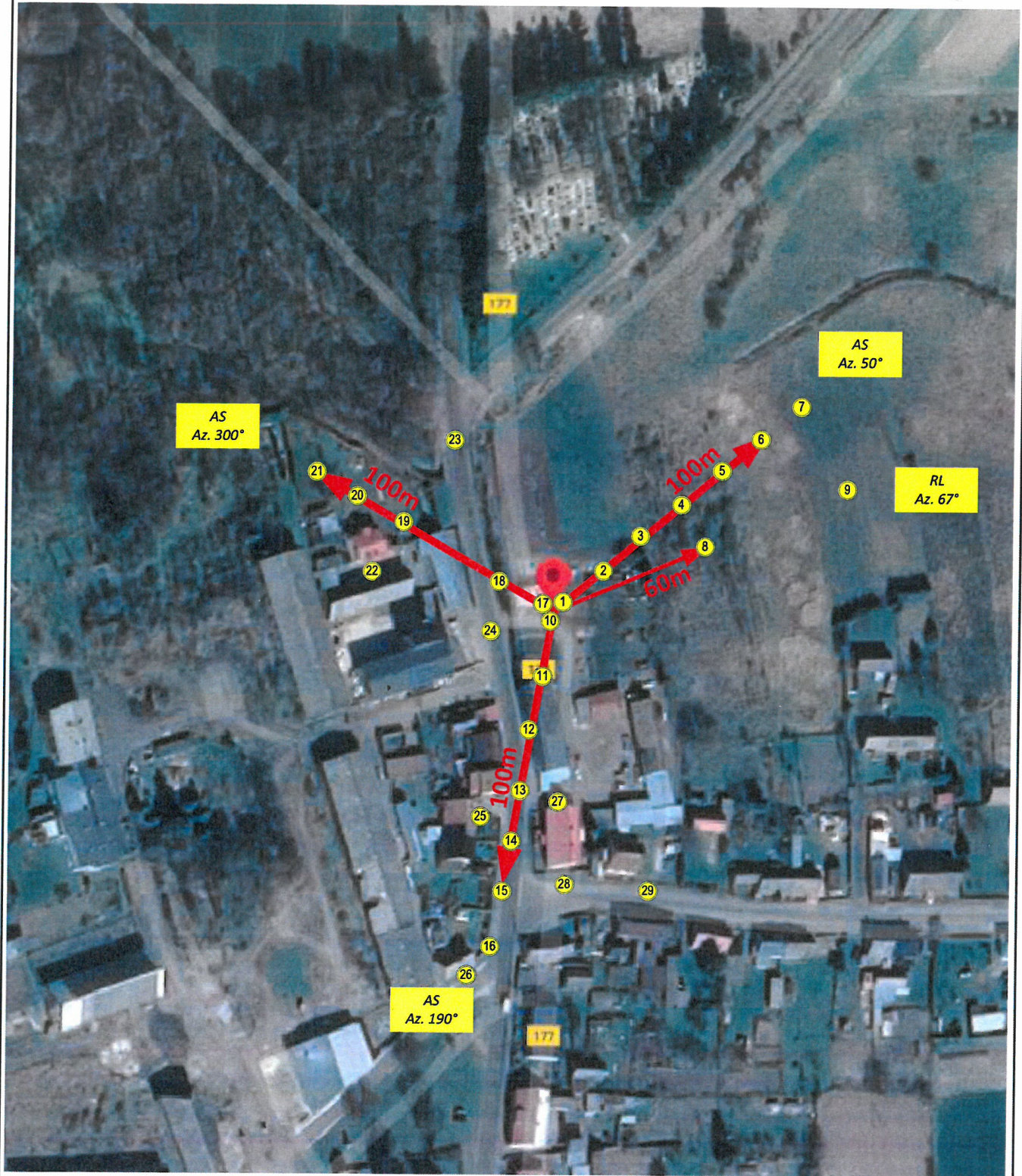
Na podstawie uzyskanych wyników badania pola elektromagnetycznego wokół stacji WCK0501B można stwierdzić, że w **otoczeniu obiektu w miejscach dostępnych dla ludności nie występują przekroczenia wartości dopuszczalnej równej 7 V/m**. Wniosek ten dotyczy czasu wykonywania pomiarów oraz dowolnego innego czasu (na podstawie informacji opisanych w podpunktach 3.3, 3.4 i 3.5).


8. Wykaz merytorycznych dokumentów źródłowych

- [1] Ustawa z dnia 27 kwietnia 2001 r. *Prawo ochrony środowiska*. Dz. U. nr 62, poz. 627 w aktualnym brzmieniu.
- [2] Rozporządzenie Ministra Środowiska z dnia 30 października 2003 r. w sprawie *dopuszczalnych poziomów pól elektromagnetycznych w środowisku oraz sposobów sprawdzania dotrzymania tych poziomów*. Dz. U. nr 192, poz. 1883.


- [3] *Instrukcja podstawowa* Laboratorium Badawczego w wersji aktualnej.
- [4] *Instrukcja metody badawczej „Badanie rozkładu pola elektromagnetycznego zakresu 5 Hz...90 GHz dla potrzeb ochrony środowiska ogólnego (OŚ)”* w wersji aktualnej
- [5] *DAB-18* (dokument wewnętrzny systemu akredytacyjnego uściślający prowadzenie badań pola elektromagnetycznego w środowisku wydawany przez Polskie Centrum Akredytacji) – wersja aktualna
- [6] PN-EN 62311 *Ocena urządzeń elektronicznych i elektrycznych w odniesieniu do ograniczeń ekspozycji ludności w polach elektromagnetycznych (0 Hz – 300 GHz)* (maj 2010)
- [7] Bieńkowski, Podlaska, Zubrzak *Pole elektromagnetyczne w środowisku – metody szacowania i monitoring*, (w: *Medycyna Pracy* 2019;70(5) str. 567-585)
- [8] Bieńkowski *Pomiary PEM stacji bazowych telefonii komórkowej – wymagania a rzeczywistość* (materiały prezentacji w ramach XII WKE Wrocław 2019)

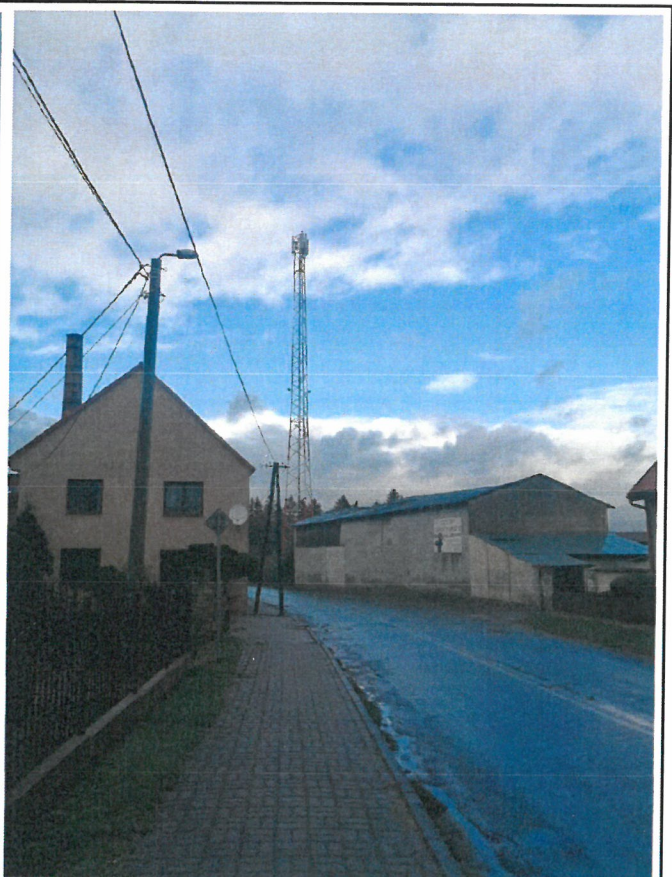
KONIEC TEKSTU SPRAWOZDANIA
SPRAWOZDANIE ZAWIERA PONADTO RYSUNKI O NUMERACH 1 DO 2 (2 ARKUSZE)



 **80m** - długość strzałki odpowiada zasięgowi natężenia pola elektrycznego $E=7$ V/m na wysokości zawieszenia anten, wyliczona na podstawie zasad fizyki według danych źródła

50m

Rysunek 1	Podziałka 1:2000	Obiekt Stacja bazowa WCK0501B	
Arkusz nr	1	Wersja	Temat rysunku
Arkuszy	1		
Wykonał	Adam Gawin	Zadanie:	U-005/13/G
Sprawdził	Jacek Jarzina	Pozycja/ stadium:	SB.1009.2.1
			 TELE-COM sp. z o.o. ul. Jawornicka 8, 60-968 Poznań



Rysunek 2		Podziałka -	Obiekt Stacja bazowa WCK0501B
Arkusz nr	1	Wersja 1	Temat rysunku
Arkuszy	1		Zdjęcia obiektu
Wykonał	Adam Gawin		Zadanie: U-005/13/G
Sprawdził	Jacek Jarzina		Pozycja/ stadium: SB.1009.2.1

